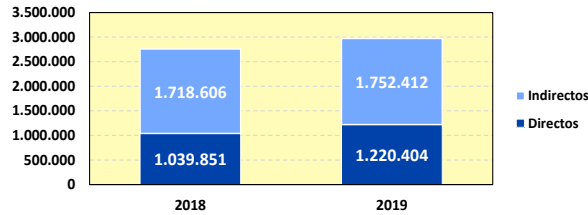


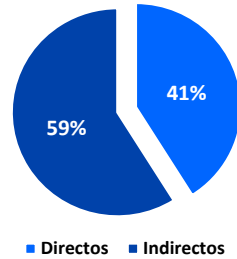
Resumen de Ingresos Tributarios

Acumulado al Mes de Agosto 2019 (en millones de colones)

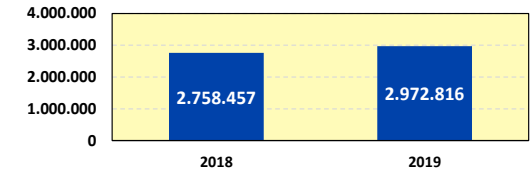
Clasificación de Ingresos Tributarios



Clasificación de Ingresos, 2019



Ingresos Tributarios



Clasificación	2018	2019	Abs	Δ%
Ing. Tributarios	2.758.457	2.972.816	214.359	7,8%

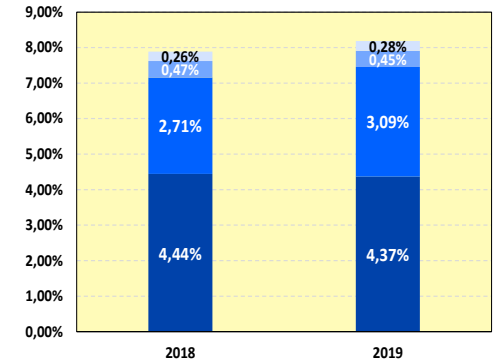
Desglose de Ing. Tributarios

Clasificación	2018	2019	Abs	Δ%
Subtotal Imp. s/ Ing. y Utilidades	948.100	1.120.187	172.087	18,2%
Solidario	4.303	4.458	155	3,6%
Propiedad de Vehículos	23.877	24.204	327	1,4%
Timbre Fauna Silvestre	221	433	212	96,1%
Timbre Educación	425	492	67	15,8%
Imp. Personas Jurídicas	23.843	24.108	264	1,1%
Traspaso de Bienes Inmuebles	23.692	30.488	6.795	28,7%
Traspaso de Vehículos	15.389	16.034	645	4,2%
Subtotal Imp. s/ Propiedad	91.751	100.217	8.466	9,2%
Impuesto al Valor Agregado	975.394	1.017.520	42.125	4,3%
Selectivo de Consumo	144.587	127.194	-17.393	-12,0%
Combustibles	352.223	363.518	11.295	3,2%
Bebidas Alcohólicas	28.609	27.968	-641	-2,2%
Bebidas No Alcohólicas	27.236	28.026	791	2,9%
Jabones de Tocador	1.754	1.941	187	10,7%
Cemento	199	161	-38	-19,0%
Imp. Productos Tabaco	20.685	16.960	-3.724	-18,0%
Casinos y Salas de Juego	626	944	318	50,8%
Empresas Enlace Apuestas Electrónicas	43	31	-12	-27,1%
Subtotal Imp. s/ Bienes y Servicios	1.551.355	1.584.263	32.908	2,1%

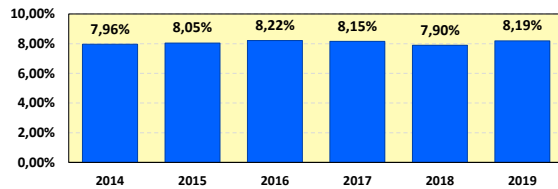
Desglose de Ing. Tributarios

Clasificación	2018	2019	Abs	Δ%
Derechos s/ Importación	92.763	91.601	-1.162	-1,3%
1% s/ Valor de Mercancías	17.110	15.617	-1.494	-8,7%
Derechos s/ Banano	2.452	2.273	-179	-7,3%
€1,5 por Caja de Banano	133	118	-15	-11,1%
Imp. Exportaciones Vía Terrestre	1.109	1.176	67	6,0%
Derechos de Salida	35.170	38.609	3.439	9,8%
Derechos Consulares	2.428	2.794	366	15,1%
Migración y Extranjería	11.313	11.809	496	4,4%
Impuesto Forestal	1.031	842	-188	-18,3%
Subtotal Imp. s/ Comercio Exterior	163.509	164.839	1.329	0,8%
Timbre Fiscal	3.740	3.308	-433	-11,6%
Papel Sellado	2	3	1	92,6%
Subtotal Otros Ing. Tributarios	3.742	3.311	-431	-11,5%
Total Ingresos Tributarios	2.758.457	2.972.816	214.359	7,8%

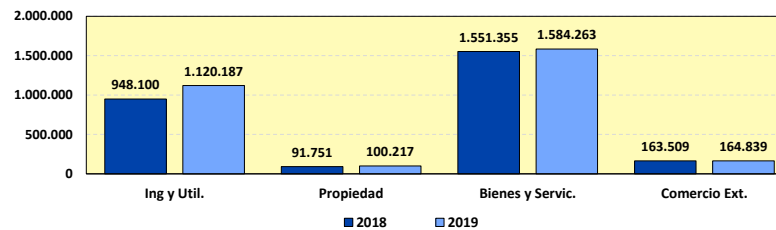
Distribución de la Carga Tributaria



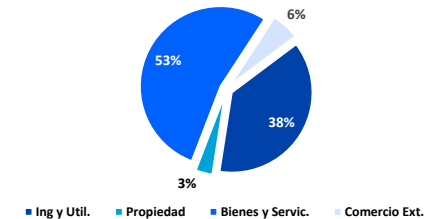
Carga Tributaria Total



Distribución de Ing. Tributarios por Grupo



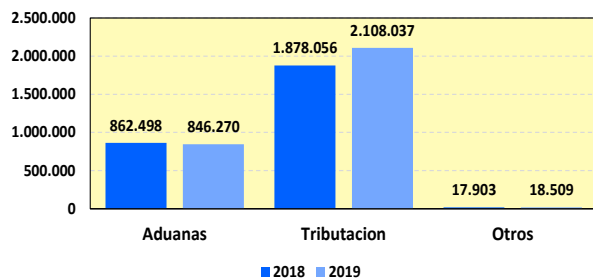
Distribución % de Ingresos Trib.



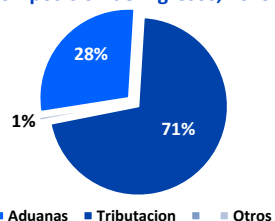
Resumen de Ingresos Tributarios

Acumulado al Mes de Agosto 2019 (en millones de colones)

Distribución por Unidad de Gestión

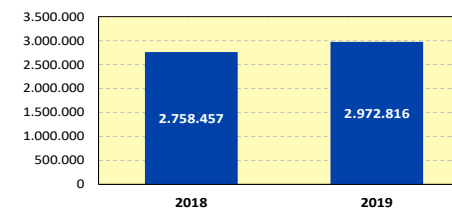


Composición de Ingresos, 2019



	Aduanas	Tributación	Otros
Distribución	28%	71%	1%

Ingresos Tributarios



Clasificación	2018	2019	Abs	Δ%
Ing. Tributarios	2.758.457	2.972.816	214.359	7,8%

Desglose de Ing. Internos (Tributación)

Clasificación	2018	2019	Abs	Δ%
Renta	948.100	1.120.187	172.087	18,2%
Impuesto al Valor Agregado	520.369	576.474	56.105	10,8%
Combustibles	209.028	219.060	10.033	4,8%
Propiedad de Vehículos	23.877	24.204	327	1,4%
Derechos de Salida	35.170	38.609	3.439	9,8%
Selectivo de Consumo	15.294	6.473	-8.821	-57,7%
Bebidas Alcohólicas	21.904	20.801	-1.103	-5,0%
Bebidas No Alcohólicas	24.988	25.675	687	2,7%
Traspaso de Bienes Inmuebles	23.692	30.488	6.795	28,7%
Traspaso de Vehículos	15.389	16.034	645	4,2%
Imp. Productos Tabaco	11.004	0	-11.004	-100,0%
Casinos y Salas de Juego	626	944	318	50,8%
Timbre Educación	425	492	67	15,8%
Solidario	4.303	4.458	155	3,6%
Empresas Enlace Apuestas Electrónicas	43	31	-12	-27,1%
Personas Jurídicas	23.843	24.108	264	1,1%
Total Ing. Tributarios	1.878.056	2.108.037	229.982	12,2%

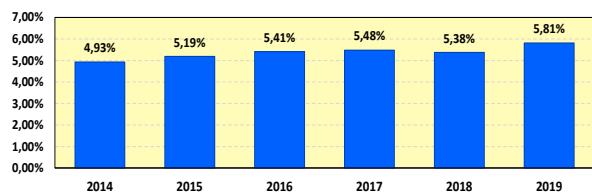
Desglose de Ing. Aduaneros

Clasificación	2018	2019	Abs	Δ%
Impuesto al Valor Agregado	455.025	441.046	-13.980	-3,1%
Combustibles	143.195	144.457	1.262	0,9%
Consumo	129.293	120.721	-8.572	-6,6%
DAI	92.763	91.601	-1.162	-1,3%
1% s/ Valor de Mercancías	17.110	15.617	-1.494	-8,7%
Bebidas Alcohólicas	6.705	7.167	463	6,9%
Bebidas No Alcohólicas	2.247	2.351	291	13,0%
Jabones de Tocador	1.754	1.941	7.467	425,8%
Imp. Productos Tabaco	9.681	16.960	7.280	75,2%
Derechos s/ Banano	2.452	2.273	-179	-7,3%
Impuesto Forestal	1.031	842	-188	-18,3%
c1,5 Por Caja de Banano	133	118	-15	-11,1%
Imp.Exp.Via.Terrest	1.109	1.176	67	6,0%
Total Ing. Aduaneros	862.498	846.270	-16.228	-1,9%

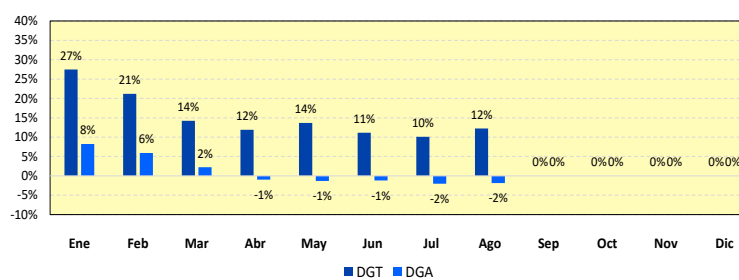
Desglose de Otros Ingresos

Clasificación	2018	2019	Abs	Δ%
Imp. Personas Jurídicas	0	0	0	0,0%
Ley Migración y Extranjería	11.313	11.809	496	4,4%
Derechos Consulares	2.428	2.794	366	15,1%
Timbre Fiscal	3.740	3.308	-433	-11,6%
Papel Selado	2	3	1	92,6%
Imp. Al Cemento	199	161	-38	-19,0%
Timbre Fauna Silvestre	221	433	212	96,1%
Total Otros Ingresos	17.903	18.509	605	3,4%

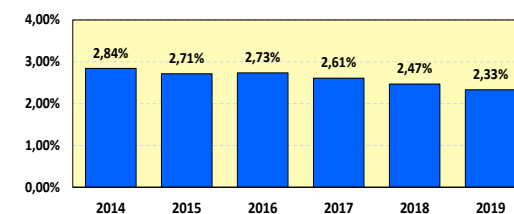
Carga Tributaria Imp. Internos, DGT



Tasas de Variación, 2019



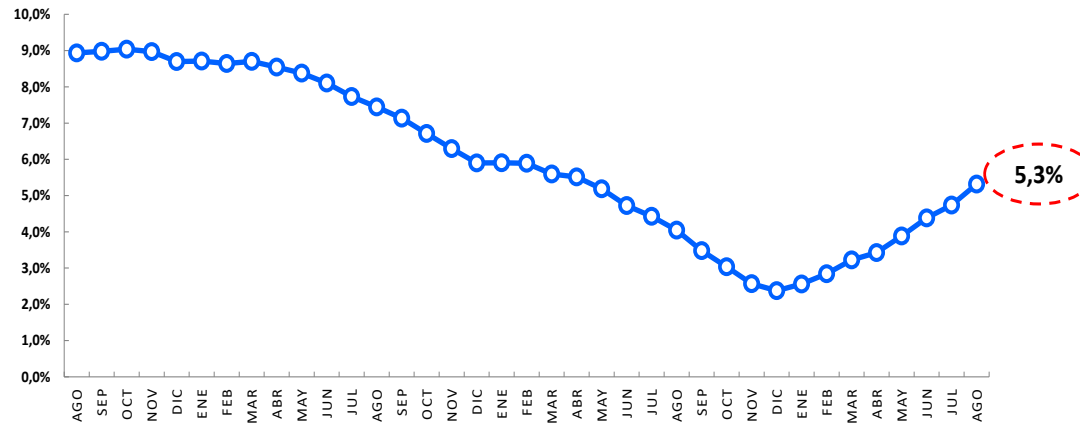
Carga Tributaria Imp. Aduanero



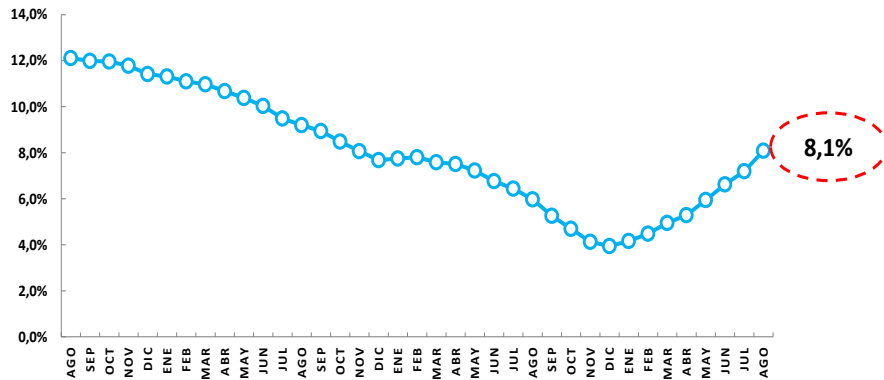
Resumen de Ingresos Tributarios

Tendencia acumulada 2016 - 2019 (en variación 12 meses)

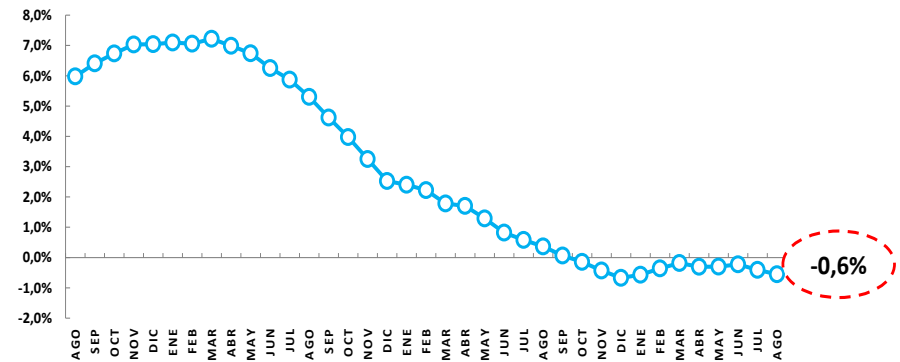
Ingresos Tributarios Totales -en variación 12 meses-



Ingresos Internos, DGT -en variación 12 meses-



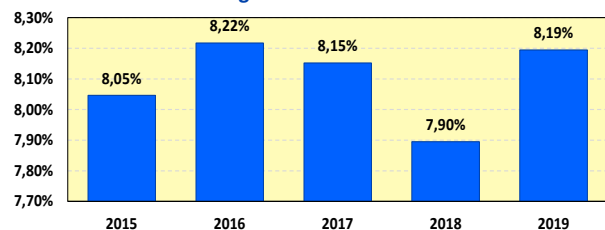
Ingresos Aduaneros, DGA -en variación 12 meses-



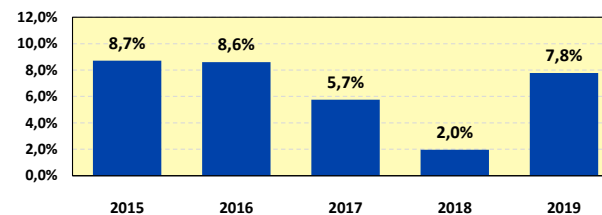
Resumen de Ingresos Tributarios

Histórico Agosto 2015 - 2019 (en millones de colones)

Carga Tributaria Total



Ingresos Tributarios Totales



Concepto	2014	2015	2016	2017	2018	2019
Ing. Tributarios	2.167.267	2.356.004	2.558.441	2.705.512	2.758.457	2.972.816

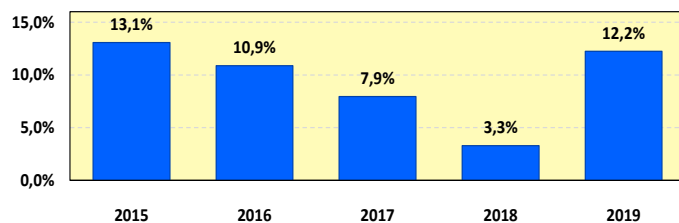
Desglose de Ingresos Tributarios

Detalle Ingresos	2014	2015	2016	2017	2018	2019	15/14	16/15	17/16	18/17	19/18
Imp. s/ Ing. Y Utilidades	626.306	722.217	818.073	919.547	948.100	1.120.187	15,3%	13,3%	12,4%	3,1%	18,2%
Imp. s/ la Propiedad	92.939	89.029	76.060	73.407	91.751	100.217	-4,2%	-14,6%	-3,5%	25,0%	9,2%
Imp. s/ Bienes y Servicios	1.298.246	1.393.664	1.494.948	1.543.487	1.551.355	1.584.263	7,3%	7,3%	3,2%	0,5%	2,1%
Imp. s/ Comercio Exterior	146.461	148.131	166.455	165.586	163.509	164.839	1,1%	12,4%	-0,5%	-1,3%	0,8%
Otros Ing. Tributarios	3.314	2.963	2.906	3.485	3.742	3.311	-10,6%	-1,9%	20,0%	7,4%	-11,5%
Total Ingresos Tributarios	2.167.267	2.356.004	2.558.441	2.705.512	2.758.457	2.972.816	8,7%	8,6%	5,7%	2,0%	7,8%

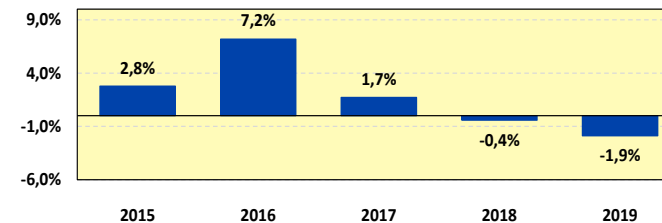
Desglose de Ingresos Tributarios por Unidad de Gestión

Detalle Ingresos	2014	2015	2016	2017	2018	2019	15/14	16/15	17/16	18/17	19/18
Internos DGT	1.343.533	1.519.173	1.684.403	1.818.303	1.878.056	2.108.037	13,1%	10,9%	7,9%	3,3%	12,2%
Aduaneros	773.044	794.446	851.496	866.121	862.498	846.270	2,8%	7,2%	1,7%	-0,4%	-1,9%
Otros	50.690	42.385	22.542	21.088	17.903	18.509	-16,4%	-46,8%	-6,5%	-15,1%	3,4%
Total Ingresos Tributarios	2.167.267	2.356.004	2.558.441	2.705.512	2.758.457	2.972.816	8,7%	8,6%	5,7%	2,0%	7,8%

Ingresos Internos, DGT



Ingresos Aduaneros



Fuente: Liquidación de Ingresos Contabilidad Nacional

Fecha de elaboración: Noviembre 2019

Elaborado por: Depto. Estadísticas Fiscales, DGH