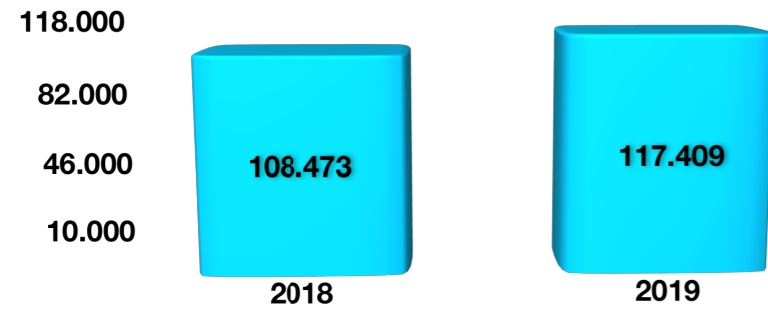


Recaudación Impuestos Aduaneros (DGA)

Mes de Enero 2019 (en millones de colones)

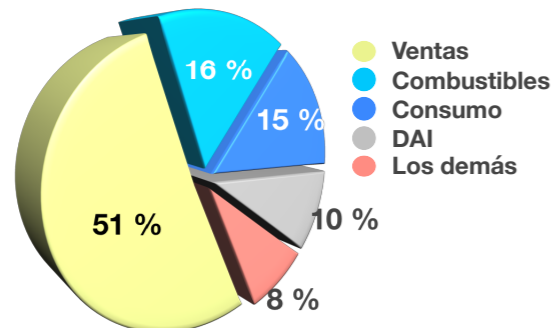
Recaudación Tributos Aduaneros



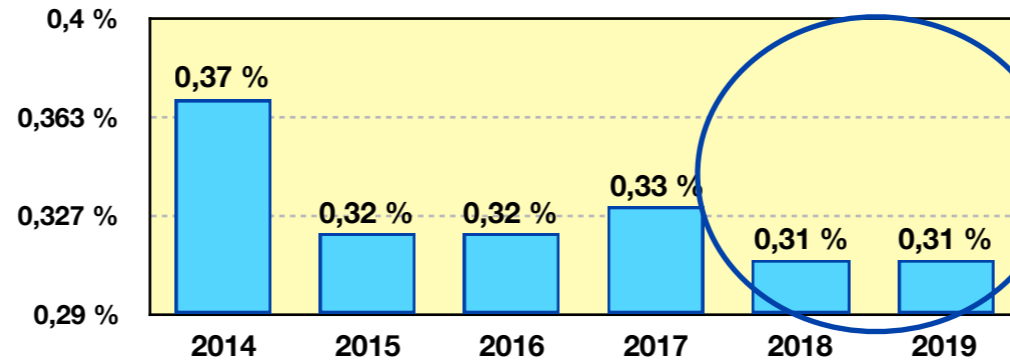
Recaudación por Impuesto

Impuestos	2018	2019	Abs	Δ%
Ventas	57.039	60.079	3.040	5,3 %
Combustibles	18.311	18.385	73	0,4 %
Consumo	15.745	17.717	1.972	12,5 %
Derechos de Importación DAI	12.482	11.541	-941	-7,5 %
1% S/ Valor Aduanero	2.136	2.096	-41	-1,9 %
Bebidas Alcoholicas	827	912	85	10,3 %
Bebidas sin Alcohol y Jabones	515	549	34	6,6 %
Productos de Tabaco	799	5.546	4.747	593,9 %
Derechos de Exp. de Banano	314	296	-18	-5,8 %
Forestal	141	123	-18	-12,6 %
¢1,5 Por Caja de Banano Exp.	17	15	-2	-11,2 %
Exp.Via.Terrest	147	150	4	2,5 %
Total Ing. Aduaneros	108.473	117.409	8.935	8,2 %

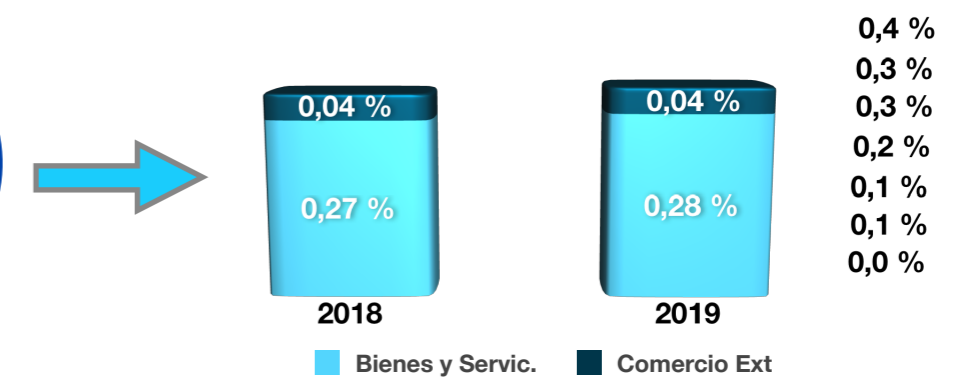
Participación Mayores Impuestos



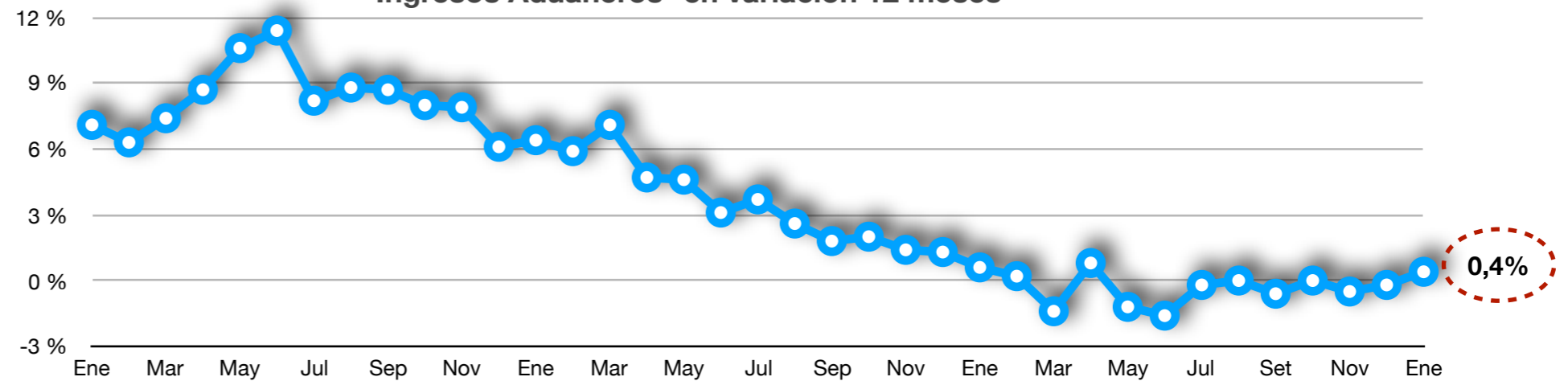
Carga Tributaria Aduanera



Distribución de la Carga Tributaria



Ingresos Aduaneros -en variación 12 meses-



Recaudación por Grupo Mercancía Importada

Grupo de Mercancías	2018	2019	Abs	Δ%
Agricultura	589	707	118	20,1 %
Animales vivos	404	490	86	21,3 %
Calzado	1.428	1.290	-138	-9,7 %
Combustibles	18.904	19.455	551	2,9 %
Electrodomésticos, máq. eléctricas y comp. electrónicos	16.217	17.633	1.416	8,7 %
Medios de transporte, partes, accesorios y otros	24.827	19.796	-5.031	-20,3 %
Mercancías y otros productos diversos	4.968	4.615	-353	-7,1 %
Productos Alimenticios, bebidas y tabaco	11.282	21.998	10.716	95,0 %
Productos cerámicos	822	807	-15	-1,8 %
Prod. de las industrias químicas o conexas	6.490	6.922	432	6,7 %
Prod. y manuf. de metales, minerales y piedras	8.415	9.922	1.507	17,9 %
Prod. y manuf. de papel y madera	2.790	3.057	267	9,6 %
Prod. y manuf. de plástico, cuero, piel y caucho	6.534	7.008	474	7,3 %
Productos y manufactura de textiles	4.282	3.753	-529	-12,4 %
Productos y manufactura de vidrios	508	450	-58	-11,4 %
Mercancías no identificables	15	-493	-509	-3.346,1 %
Total Ing. Tributarios	108.473	117.409	8.935	8,2 %

Recaudación por Aduana

Aduana	2018	2019	Abs	Δ%
Caldera	12.018	11.122	-896	-7,5 %
Central	13.487	12.786	-701	-5,2 %
La Anexión	303	157	-146	-48,2 %
Limón	30.678	31.546	868	2,8 %
Paso Canoas	743	398	-345	-46,4 %
Peñas Blancas	5.597	6.478	881	15,7 %
Santa María	45.632	55.415	9.784	21,4 %
No identificable	15	-493	-509	-3.350,5 %
Total Ing. Aduaneros	108.473	117.409	8.935	8,2 %

Aporte % de DGA a los Ing. Tributarios = 26%