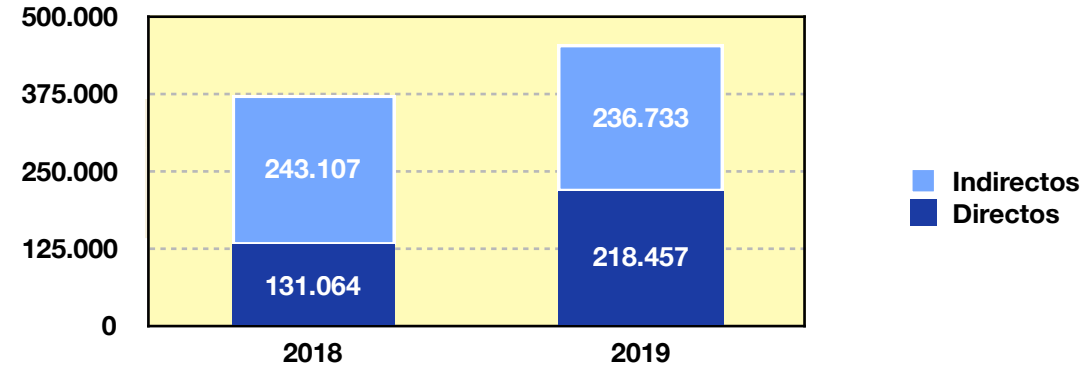
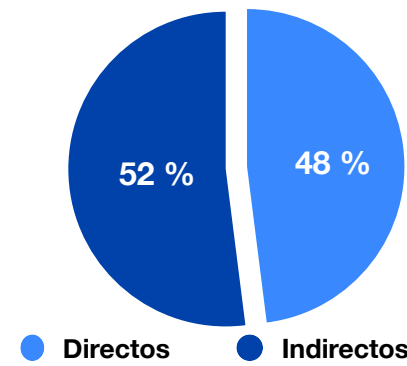


Mes de Enero 2019 (en millones de colones)

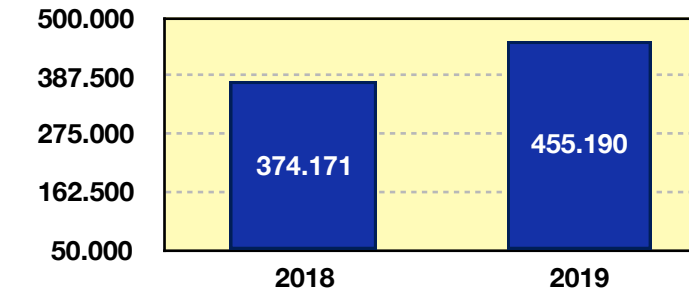
Clasificación de Ingresos Tributarios



Clasificación de Ingresos, 2019



Ingresos Tributarios



Clasificación	2018	2019	Abs	Δ%
Ing. Tributarios	374.171	455.190	81.018	21,7 %

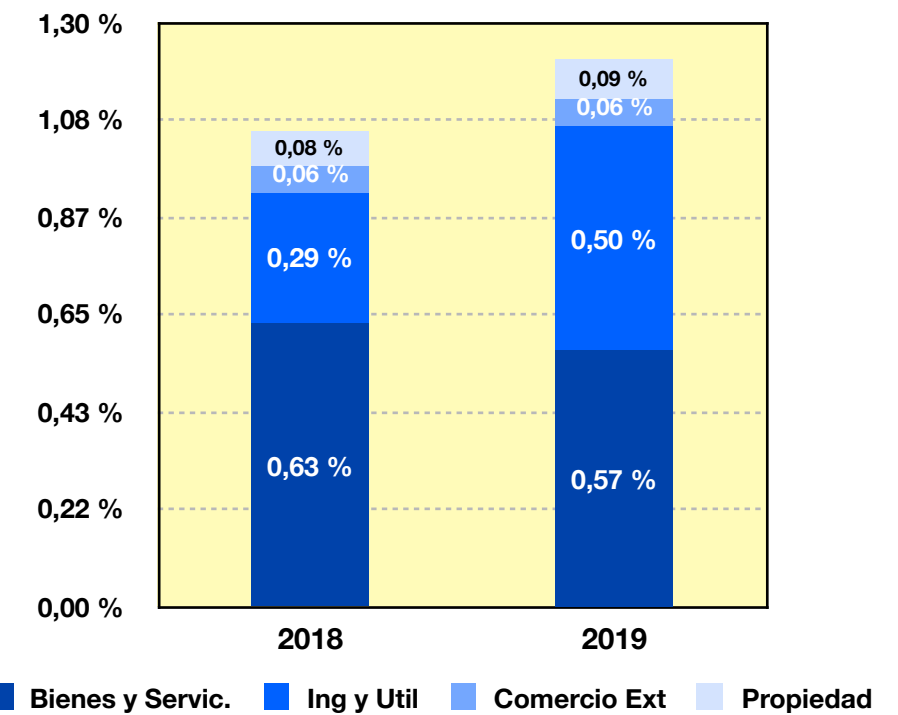
Desglose de Ing. Tributarios.

Impuestos	2018	2019	Abs	Δ%
Subtotal Imp. s/ Ing. y Utilidades	101.685	185.955	84.270	82,9 %
Solidario	3.649	3.654	5	0,1 %
Propiedad de Vehículos	10.400	12.238	1.838	17,7 %
Timbre Fauna Silvestre	129	328	198	153,0 %
Timbre Educación	29	6	-23	-80,3 %
Imp. Personas Jurídicas	10.351	11.748	1.397	13,5 %
Traspaso de Bienes Inmuebles	2.898	2.430	-469	-16,2 %
Traspaso de Vehículos	1.923	2.100	177	9,2 %
Subtotal Imp. s/ la Propiedad	29.380	32.502	3.122	10,6 %
Ventas	137.601	149.083	11.481	8,3 %
Selectivo de Consumo	17.900	18.732	832	4,6 %
Combustibles	53.811	32.307	-21.504	-40,0 %
Bebidas Alcohólicas	4.830	4.507	-323	-6,7 %
Bebidas No Alcohólicas y Jabones	3.977	4.260	284	7,1 %
Cemento	25	18	-7	-0
Imp. Productos Tabaco	2.052	5.546	3.494	170,2 %
Casinos y Salas de Juego	71	121	51	72,0 %
Empresas Enlace Apuestas Electrónicas	12	0	-12	-100,0 %
Subtotal Imp. s/ Bienes y Servicios	220.279	214.575	-5.692	-2,6 %

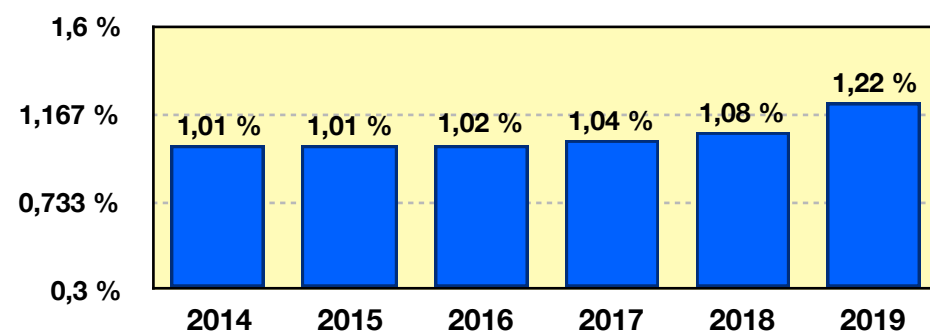
Desglose de Ing. Tributarios

Impuestos	2018	2019	Abs	Δ%
Derechos s/ Importación	12.482	11.541	-941	-7,5 %
1% s/ Valor de Mercancías	2.136	2.096	-41	-1,9 %
Derechos s/ Banano	314	296	-18	-5,8 %
¢1,5 por Caja de Banano	17	15	-2	-11,2 %
Imp.Exportación Via.Terrestre	147	150	4	2,5 %
Derechos de Salida	5.700	6.561	861	15,1 %
Derechos Consulares	279	64	-215	-77,0 %
Migración y Extranjería	1.263	1.006	-257	-20,3 %
Impuesto Forestal	141	123	-18	-12,6 %
Subtotal Imp. s/ Comercio Exterior	22.479	21.853	-627	-2,8 %
Timbre Fiscal	348	305	-43	-12,4 %
Papel Sellado	0	0	-0	-72,7 %
Subtotal Otros Ing. Tributarios	348	305	-43	-12,4 %
Total Ingresos Tributarios	374.171	455.190	81.018	21,7 %

Distribución de la Carga Tributaria

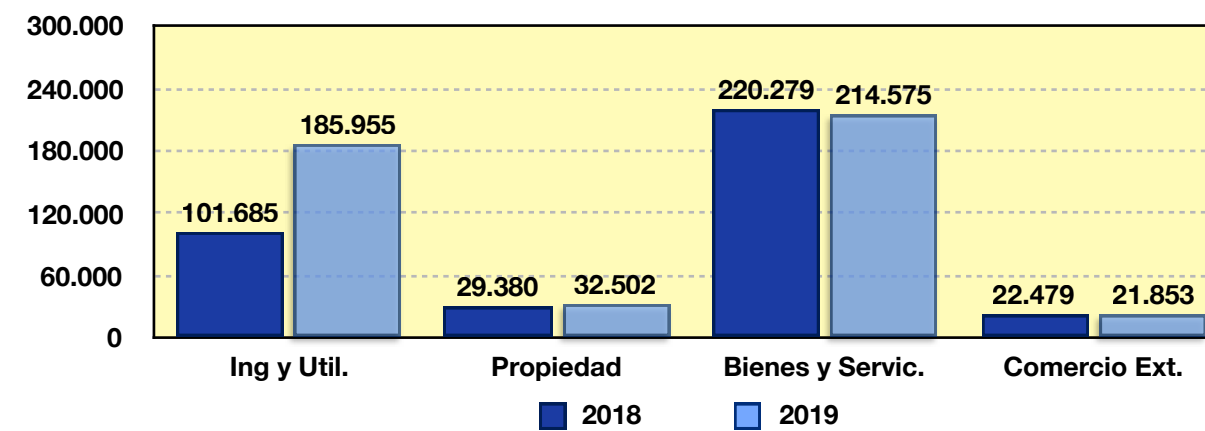


Carga Tributaria Total

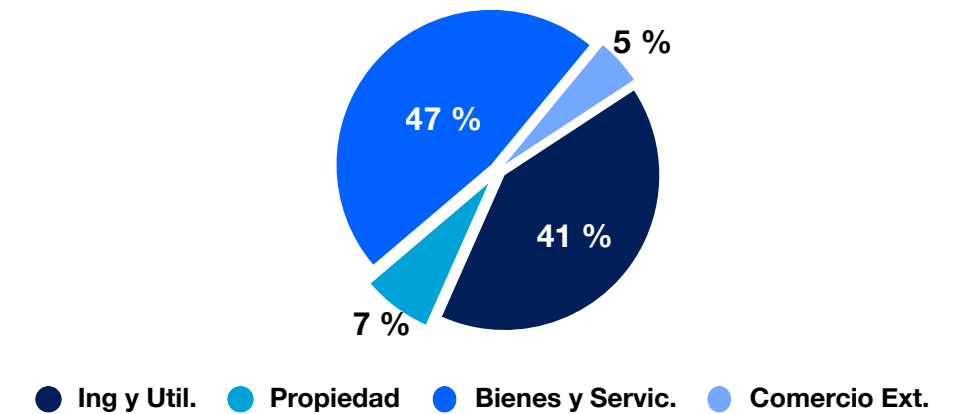


Fuente: Liquidación de Ingresos Contabilidad Nacional
Elaborado por: Estadísticas Fiscales, Política Fiscal, DGH

Distribución de Ing. Tributarios por Grupo



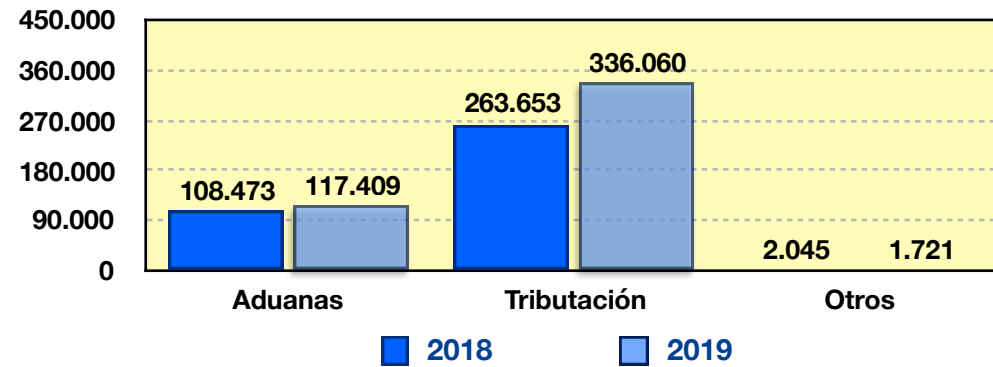
Distribución % de Ingresos Trib.



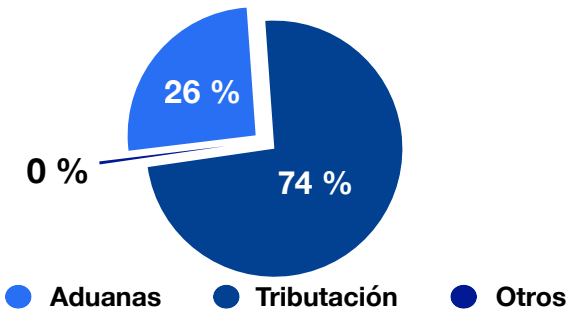
Resumen de Ingresos Tributarios

Mes de Enero 2019 (en millones de colones)

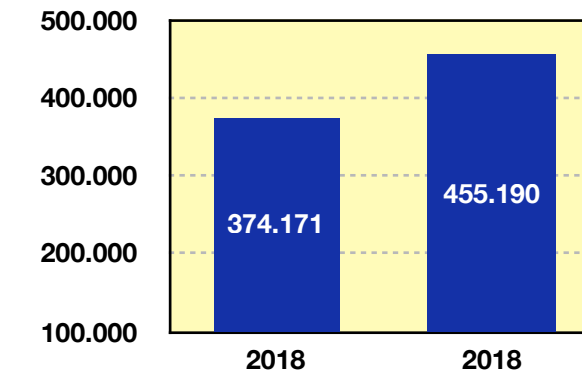
Distribución por Unidad de Gestión



Composición de Ingresos, 2019



Ingresos Tributarios



Desglose de Ing. Internos (Tributación)

Impuestos	2018	2019	Abs	Δ%
Renta	101.685	185.955	84.270	82,9 %
Ventas	80.562	89.004	8.442	10,5 %
Combustibles	35.500	13.923	-21.577	-60,8 %
Propiedad de Vehículos	10.400	12.238	1.838	17,7 %
Derechos de Salida	5.700	6.561	861	15,1 %
Selectivo de Consumo	2.155	1.016	-1.140	-52,9 %
Bebidas Alcohólicas	4.003	3.595	-408	-10,2 %
Bebidas No Alcohólicas y Jab.	3.461	3.711	250	7,2 %
Traspaso de Bienes Inmuebles	2.898	2.430	-469	-16,2 %
Traspaso de Vehículos	1.923	2.100	177	9,2 %
Imp. Productos Tabaco	1.253	0	-1.253	-100,0 %
Casinos y Salas de Juego	71	121	51	72,0 %
Timbre Educación	29	6	-23	-80,3 %
Solidario	3.649	3.654	5	0,1 %
Empresas Enlace Apuestas Electrónicas	12	0	-12	-100,0 %
Personas Jurídicas	10.351	11.748	1.397	13,5 %
Total Ing. Tributarios	263.653	336.060	72.407	27,5 %

	Aduanas	Tributación	Otros
Distribución	26 %	74 %	0 %

	2018	2019	Abs	Δ%
Ingresos Totales	374.171	455.190	81.018	21,7 %

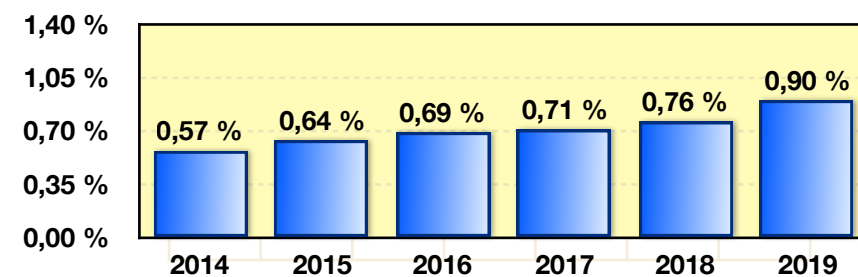
Desglose de Ing. Aduaneros

Impuestos	2018	2019	Abs	Δ%
Ventas	57.039	60.079	3.040	5,3 %
Combustibles	18.311	18.385	73	0,4 %
Consumo	15.745	17.717	1.972	12,5 %
DAI	12.482	11.541	-941	-7,5 %
1% s/ Valor de Mercancías	2.136	2.096	-41	-1,9 %
Bebidas Alcohólicas	827	912	85	10,3 %
Bebidas No Alcohólicas y Jab.	515	549	34	6,6 %
Imp. Productos Tabaco	799	5.546	4.747	593,9 %
Derechos s/ Banano	314	296	-18	-5,8 %
Impuesto Forestal	141	123	-18	-12,6 %
¢1,5 Por Caja de Banano	17	15	-2	-11,2 %
Imp.Exp.Via.Terrest	147	150	4	2,5 %
Total Ing. Aduaneros	108.473	117.409	8.935	8,2 %

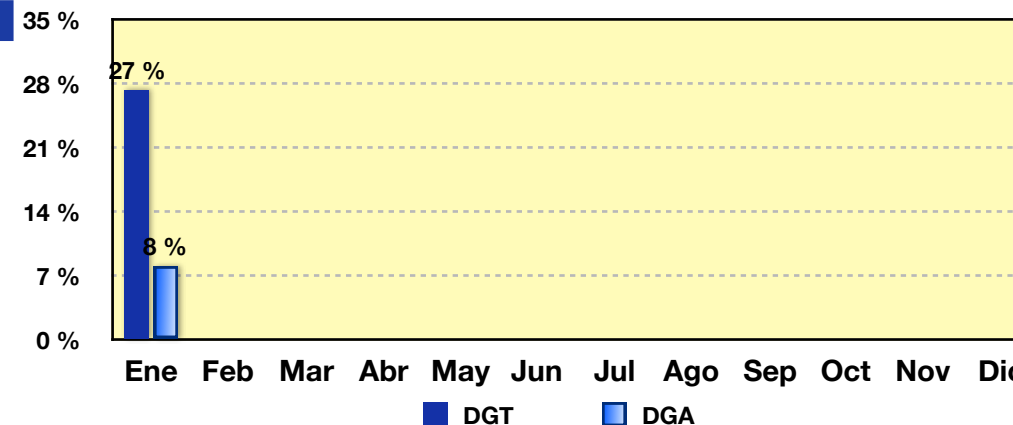
Desglose de Otros Ingresos

Otros Ingresos	2018	2019	Abs	Δ%
Ley Migración y Extranjería	1.263	1.006	-257	-20,3 %
Derechos Consulares	279	64	-215	-77,0 %
Timbre Fiscal.	348	305	-43	-12,4 %
Papel Sellado.	0	0	-0	-72,7 %
Imp. Al Cemento	25	18	-7	-0
Timbre Fauna Silvestre.	129	328	198	153,0 %
Total Otros Ingresos	2.045	1.721	-324	-15,8 %

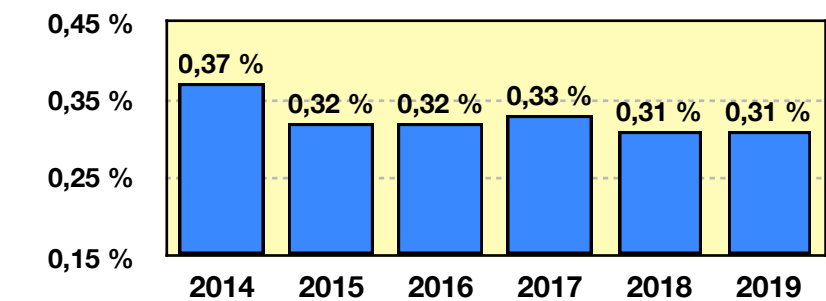
Carga Tributaria Imp. Internos, DGT



Tasas de Variación, 2019

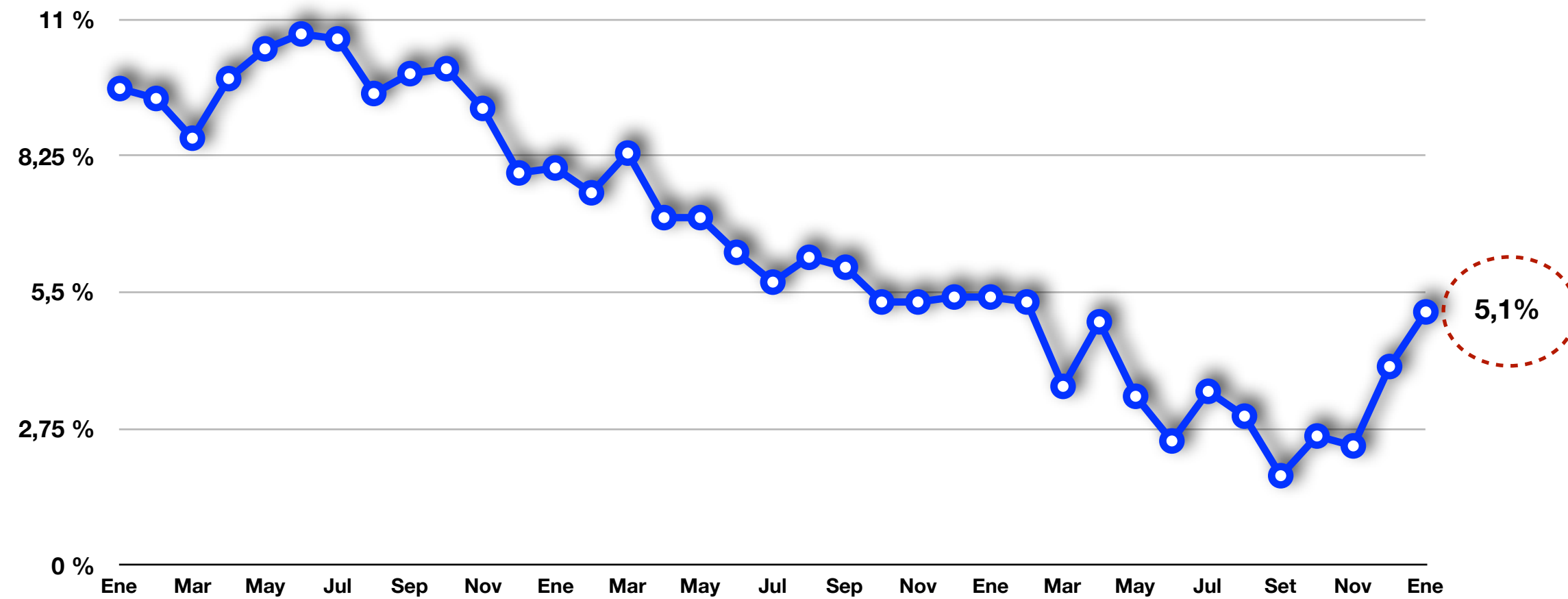


Carga Tributaria Imp. Aduaneros

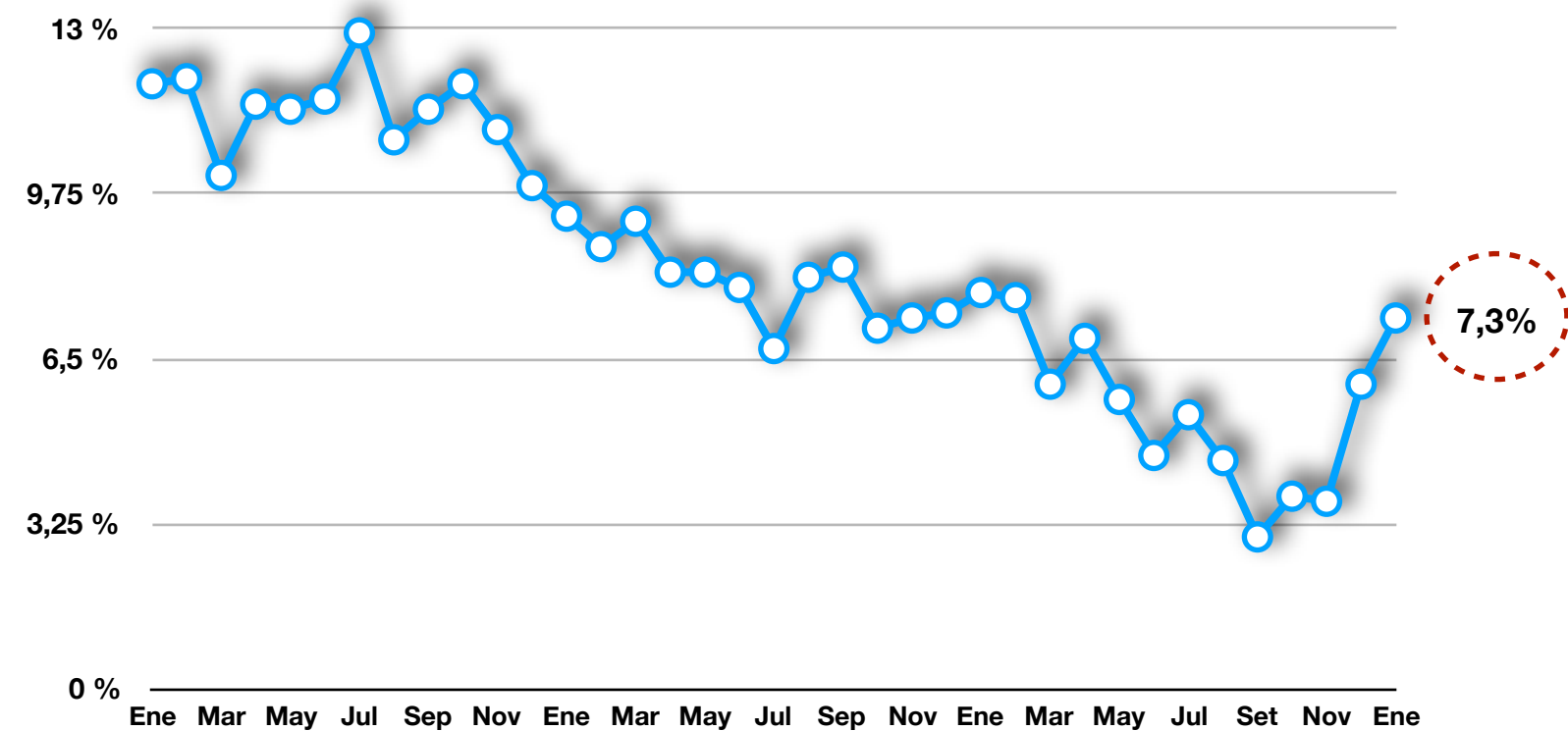


Tendencia Mensual 2016-2019 (en variación 12 meses)

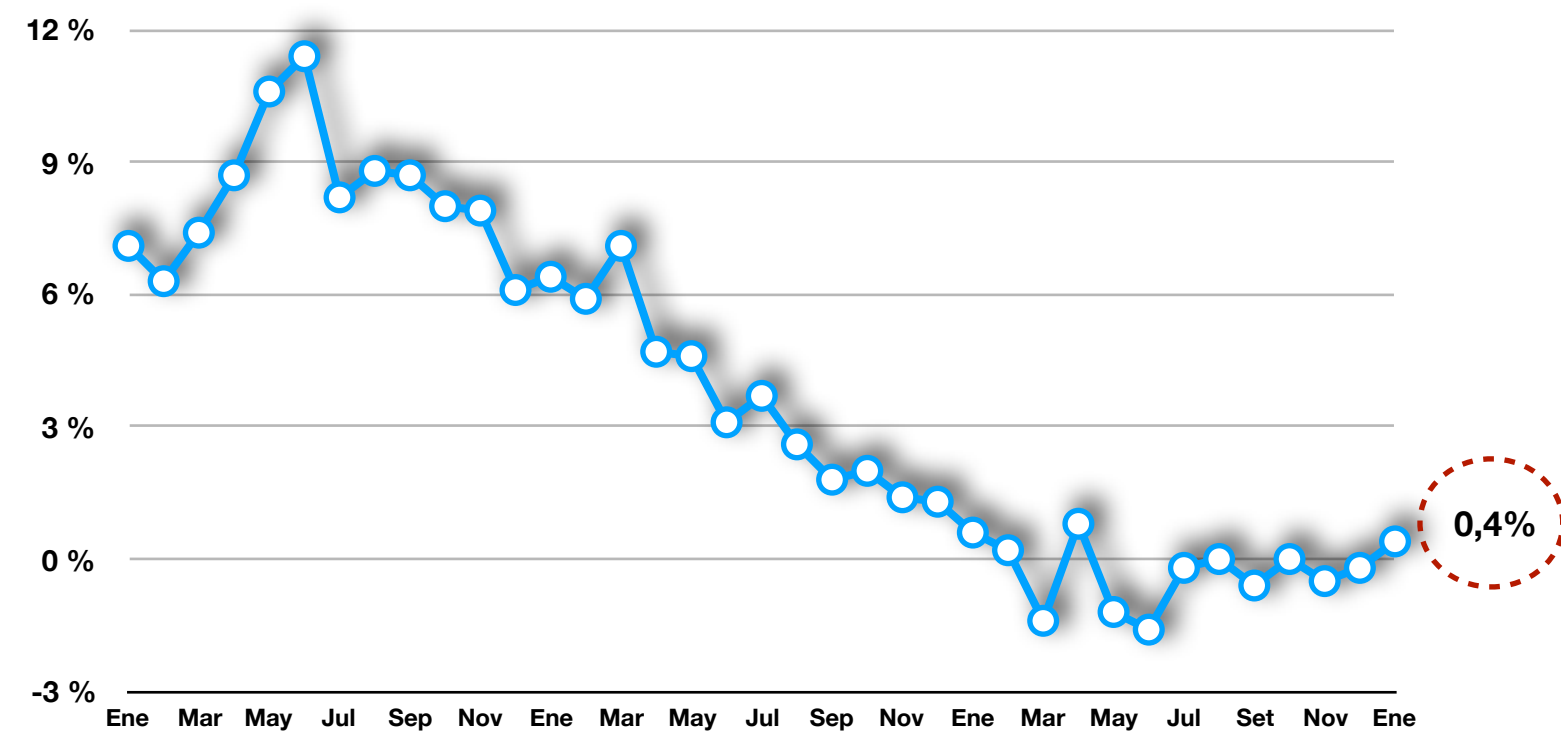
Ingresos Tributarios Totales -en variación 12 meses-



Ingresos Internos, DGT -en variación 12 meses-

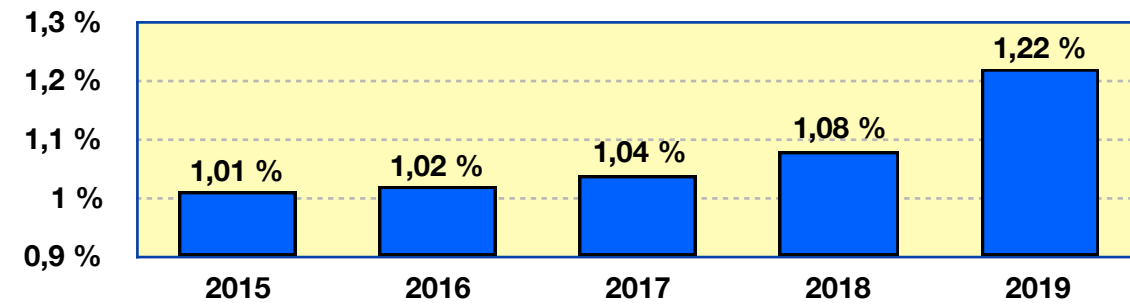


Ingresos Aduaneros -en variación 12 meses-

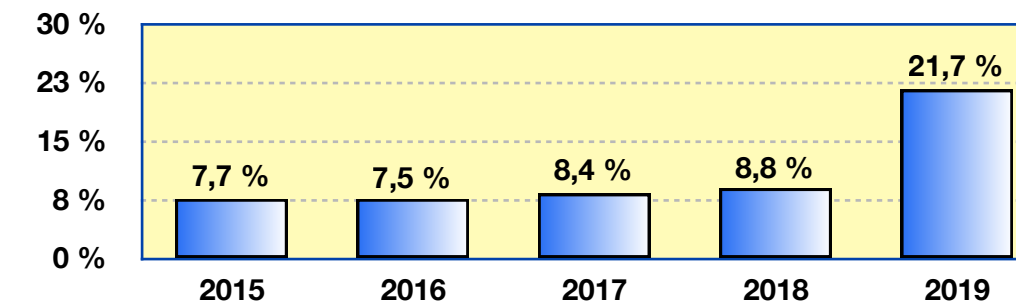


Histórico Enero 2015-2019 (en millones de colones)

Carga Tributaria Total



Ingresos Tributarios Totales



Concepto	2014	2015	2016	2017	2018	2019
Ing. Tributarios	274.155	295.185	317.229	343.836	374.171	455.190

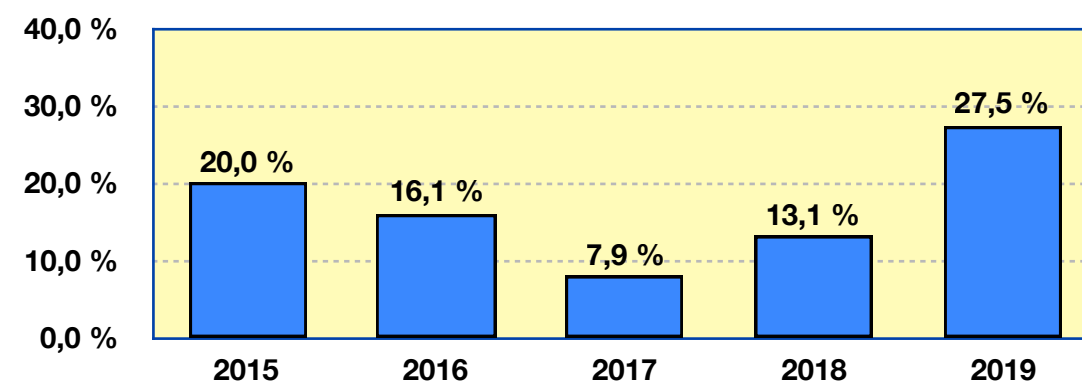
Desglose de Ingresos Tributarios

Detalle Ingresos	2014	2015	2016	2017	2018	2019	15\14	16\15	17\16	18\17	19\18
Imp. s/ Ing. y Utilidades	58.252	62.484	87.391	96.469	101.685	185.955	7,3 %	39,9 %	10,4 %	5,4 %	82,9 %
Imp. s/ la Propiedad	32.830	30.787	18.769	17.359	29.380	32.502	-6,2 %	-39,0 %	-7,5 %	69,2 %	10,6 %
Imp. s/ Bienes y Servicios	166.255	184.485	191.137	207.371	220.279	214.575	11,0 %	3,6 %	8,5 %	6,2 %	-2,6 %
Imp. s/ Comercio Exterior	16.528	17.106	19.709	22.309	22.479	21.853	3,5 %	15,2 %	13,2 %	0,8 %	-2,8 %
Otros Ing. Tributarios	290	323	223	329	348	305	11,4 %	-31,0 %	47,5 %	5,8 %	-12,4 %
Total Ingresos Tributarios	274.155	295.185	317.229	343.837	374.171	455.190	7,7 %	7,5 %	8,4 %	8,8 %	21,7 %

Desglose de Ingresos Tributarios por Unidad de Gestión

Detalle Ingresos	2014	2015	2016	2017	2018	2019	15\14	16\15	17\16	18\17	19\18
Internos DGT	155.119	186.198	216.134	233.145	263.653	336.060	20,0 %	16,1 %	7,9 %	13,1 %	27,5 %
Aduaneros	99.761	92.810	98.261	108.242	108.473	117.409	-7,0 %	5,9 %	10,2 %	0,2 %	8,2 %
Otros	19.276	16.176	2.834	2.449	2.045	1.721	-16,1 %	-82,5 %	-13,6 %	-16,5 %	-15,8 %
Total Ingresos Tributarios	274.156	295.184	317.229	343.836	374.171	455.190	7,7 %	7,5 %	8,4 %	8,8 %	21,7 %

Ingresos Internos, DGT



Ingresos Aduaneros

