

Las finanzas públicas al mes de noviembre 2014
Rendición de cuentas
Informe mensual

Helio Fallas
Ministro de Hacienda
18 de diciembre del 2014



Contenido

CIFRAS FISCALES

- Balance primario
- Balance financiero
- Ingresos: variación interanual de noviembre y tendencias
- Gastos: variación interanual de noviembre y tendencias
- Origen del Financiamiento

REFLEXIONES

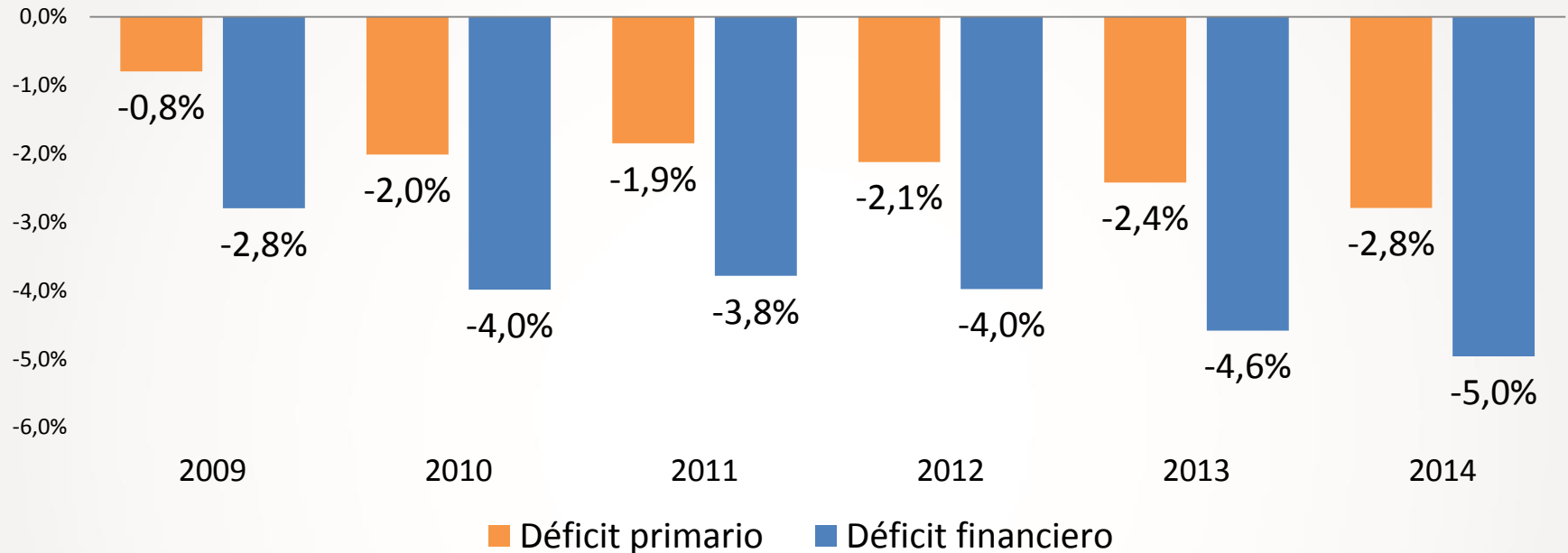
Balance primario y financiero



Déficit primario y financiero

Acumulados a noviembre

Porcentaje del PIB



Déficit primario acumulado a noviembre 2014: ¢761.092 millones

Déficit financiero acumulado a noviembre 2014: ¢1.351.725 millones

A noviembre 2014 el **déficit primario** fue de **2,8%** del PIB, mientras que el **financiero** fue del **5%**.

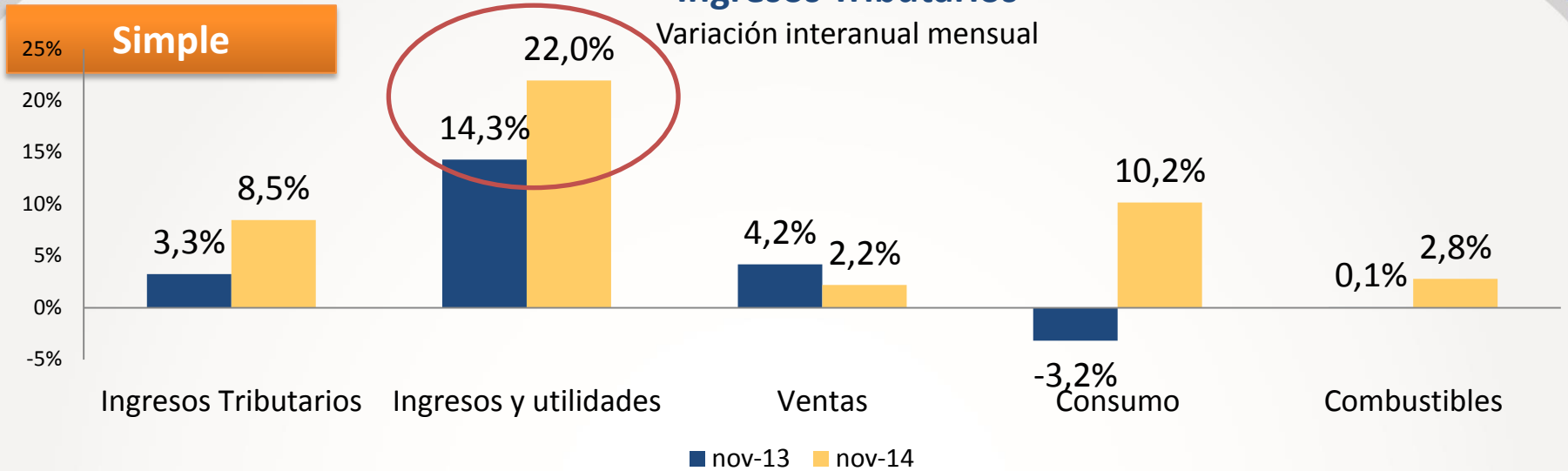
Resultado primario: Diferencia entre los ingresos (corrientes y de capital) y los gastos no financieros (corrientes y de capital, excluyendo intereses).

Ingresos



Ingresos Tributarios

Variación interanual mensual



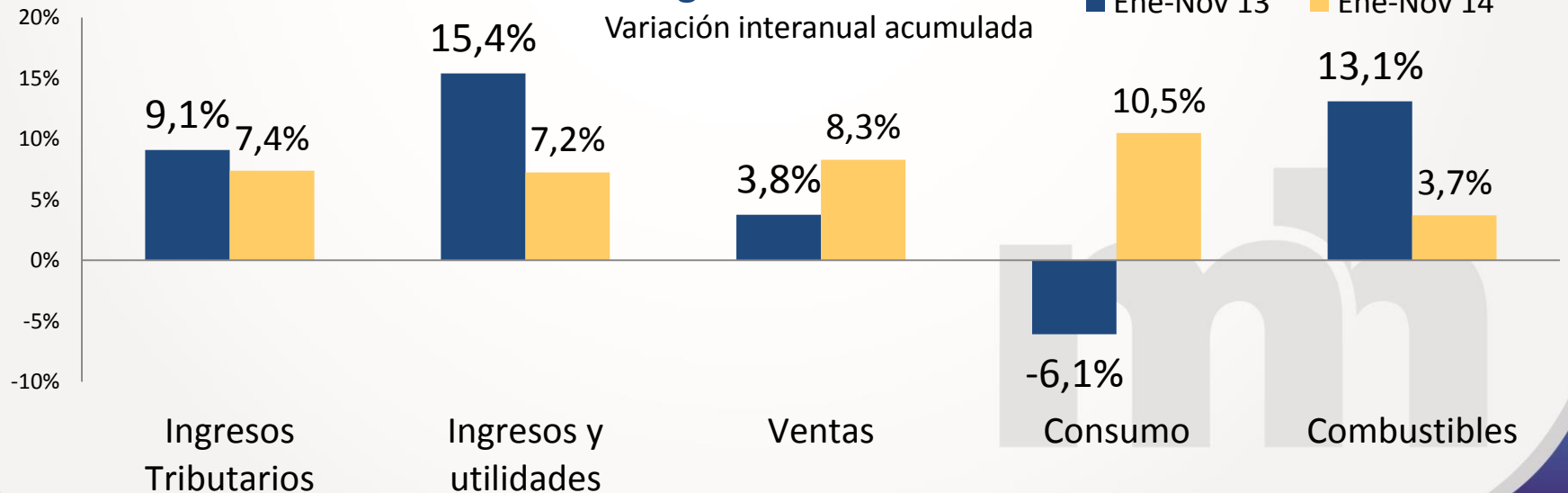
Renta se recupera en el mes

Acumulado

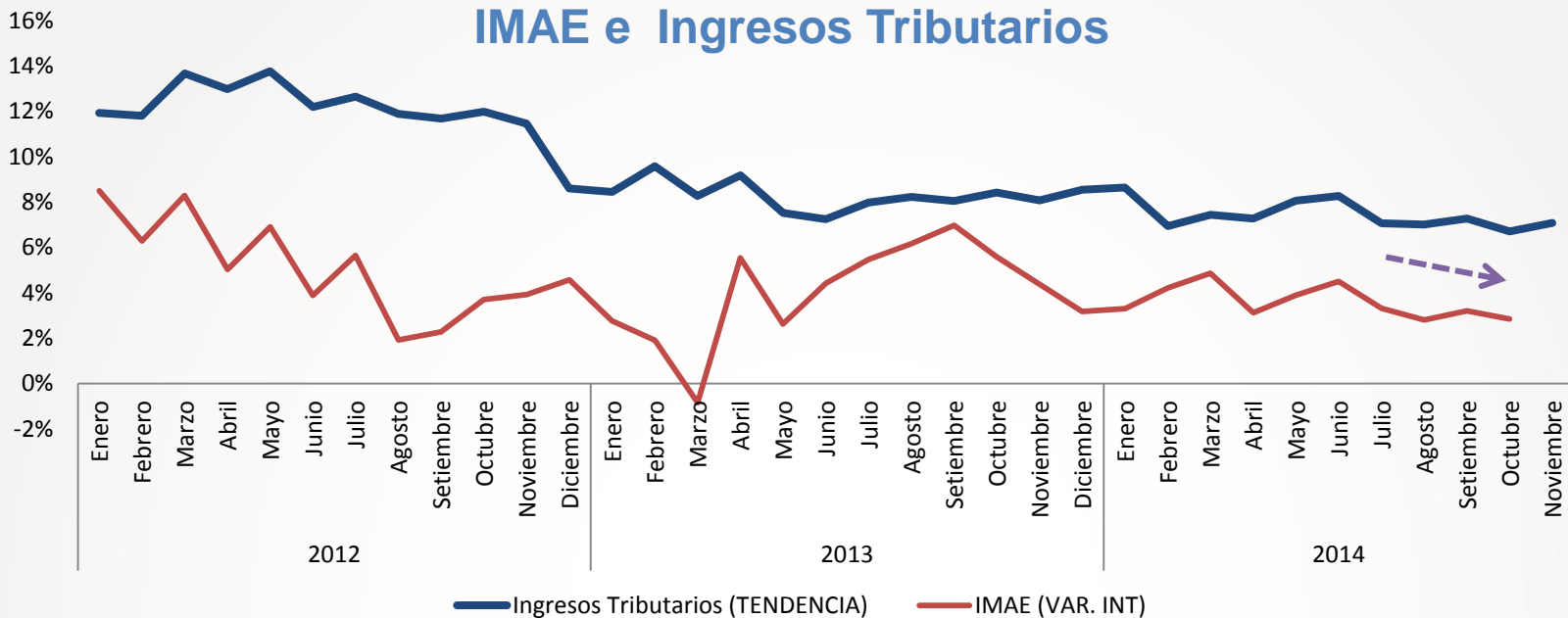
Ingresos Tributarios

Variación interanual acumulada

■ Ene-Nov 13 ■ Ene-Nov 14

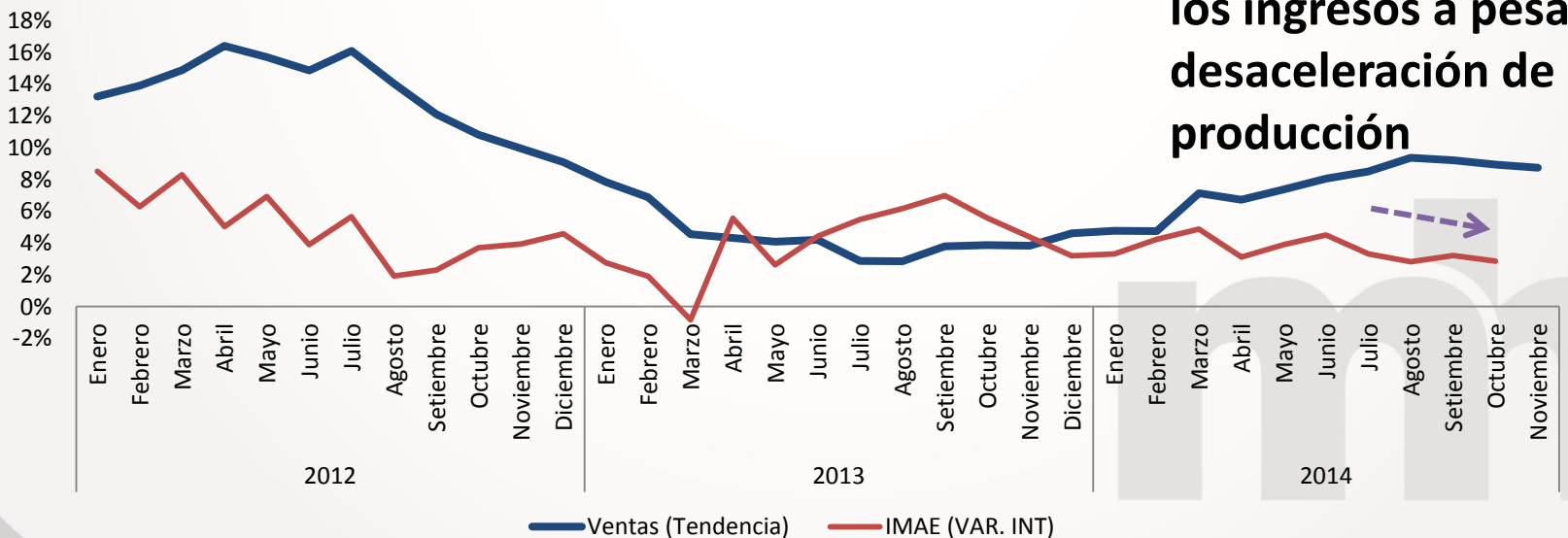


IMAE e Ingresos Tributarios

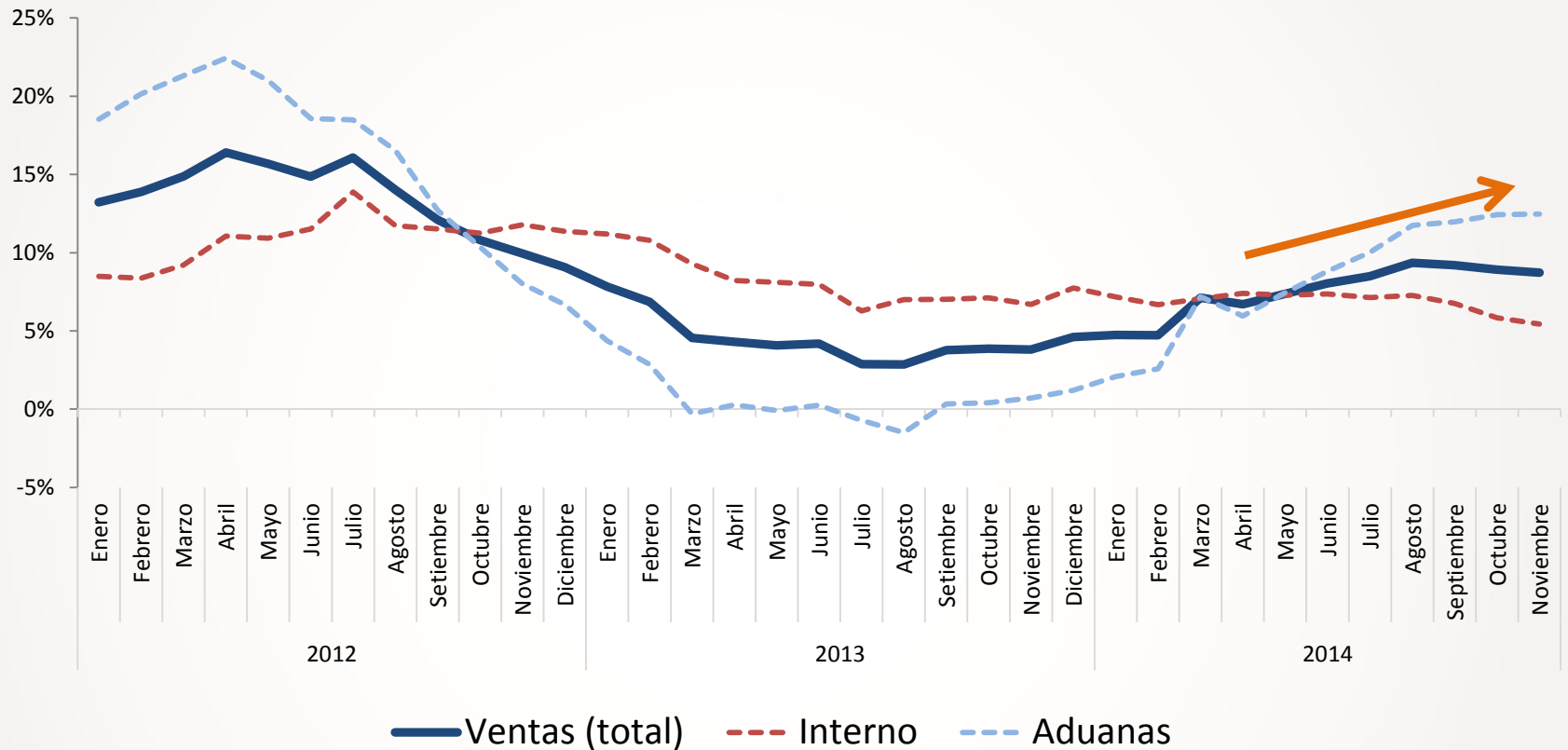


IMAE e Impuesto sobre las Ventas

Se mantiene estabilidad en los ingresos a pesar de la desaceleración de la producción



Tendencia del Impuestos de Ventas Variación 12 meses

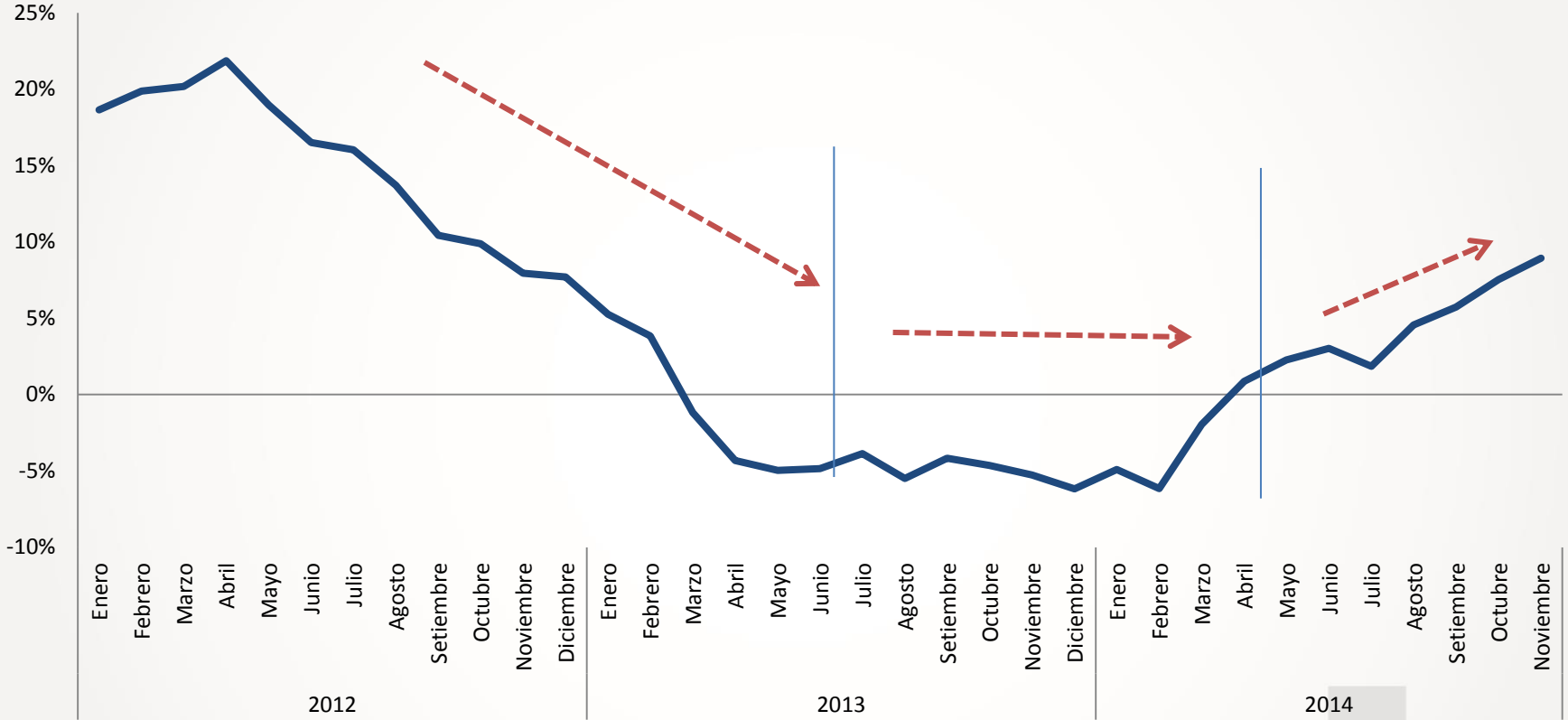


Este impuesto continua su tendencia al alza, principalmente por el componente de Aduanas.



Tendencia del Impuestos Selectivo de Consumo

Variación 12 meses



El Impuesto Selectivo de Consumo continúa su tendencia al alza

Gastos

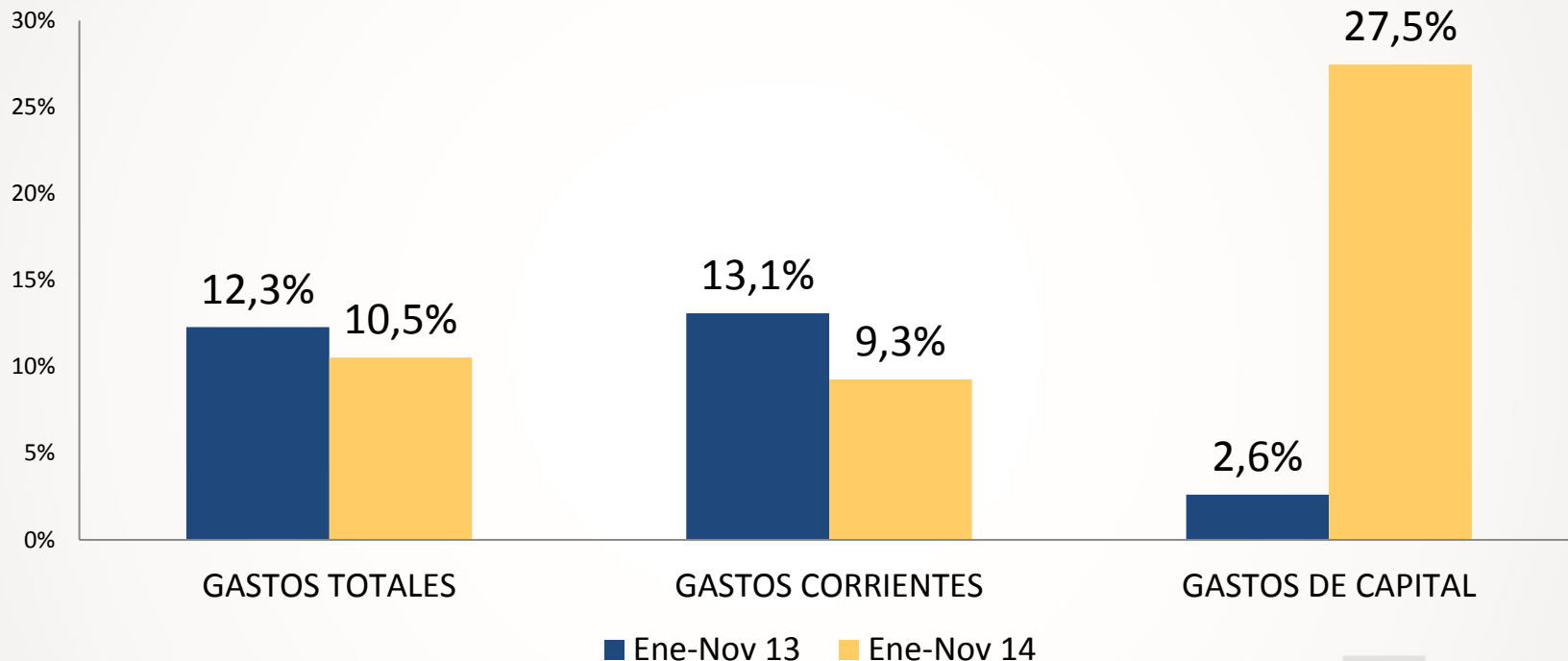
mh

Gastamos menos en operación e invertimos más en obra pública

Acumulado

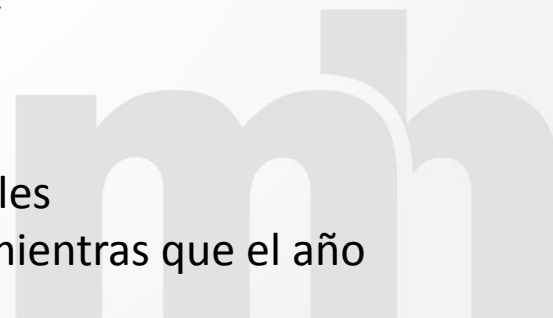
Gastos totales

Variación interanual del acumulado a noviembre



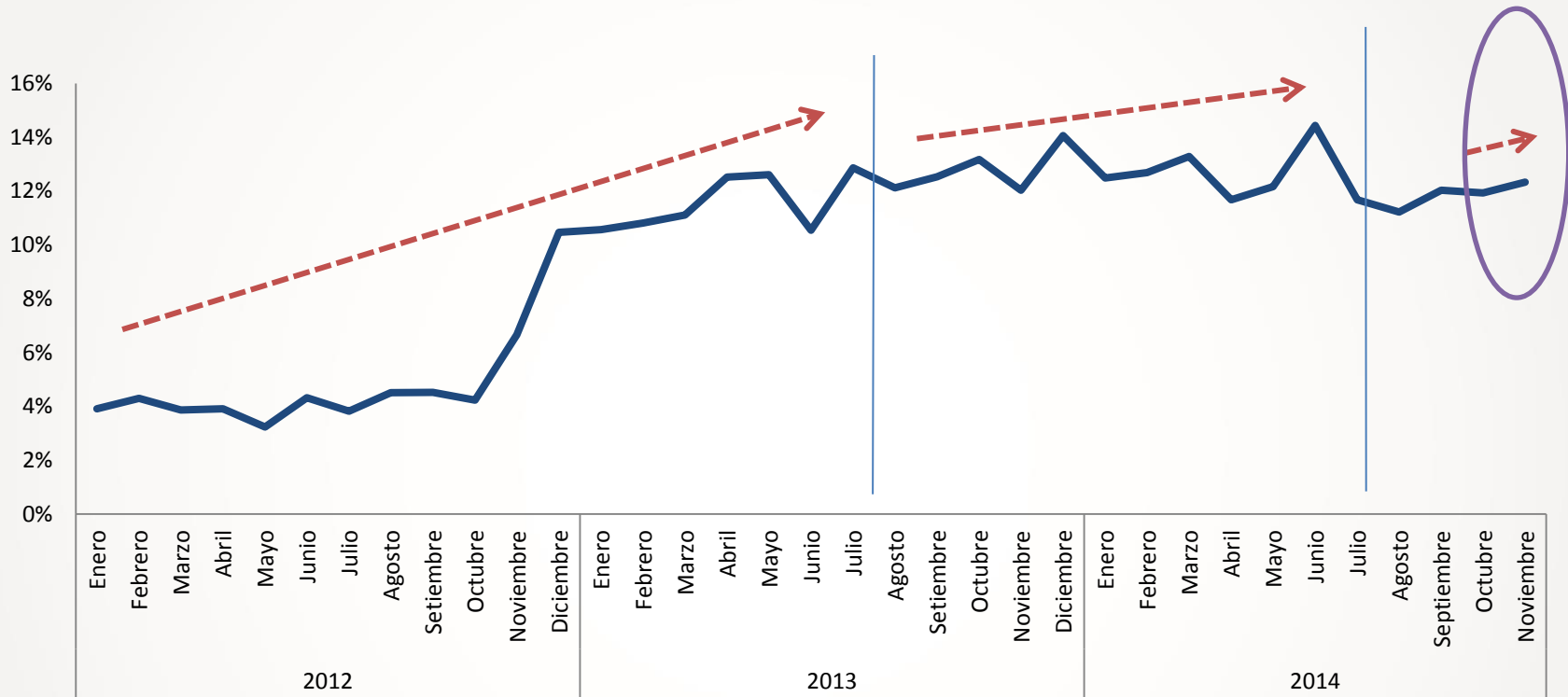
Gastos totales **¢4.612.678,1 millones**

- Gastos corrientes se redujeron en 4 puntos porcentuales
- Las remuneraciones crecieron a noviembre un 8,3%, mientras que el año pasado registraron una tasa del 10,6%



Tendencia de los Gastos Totales

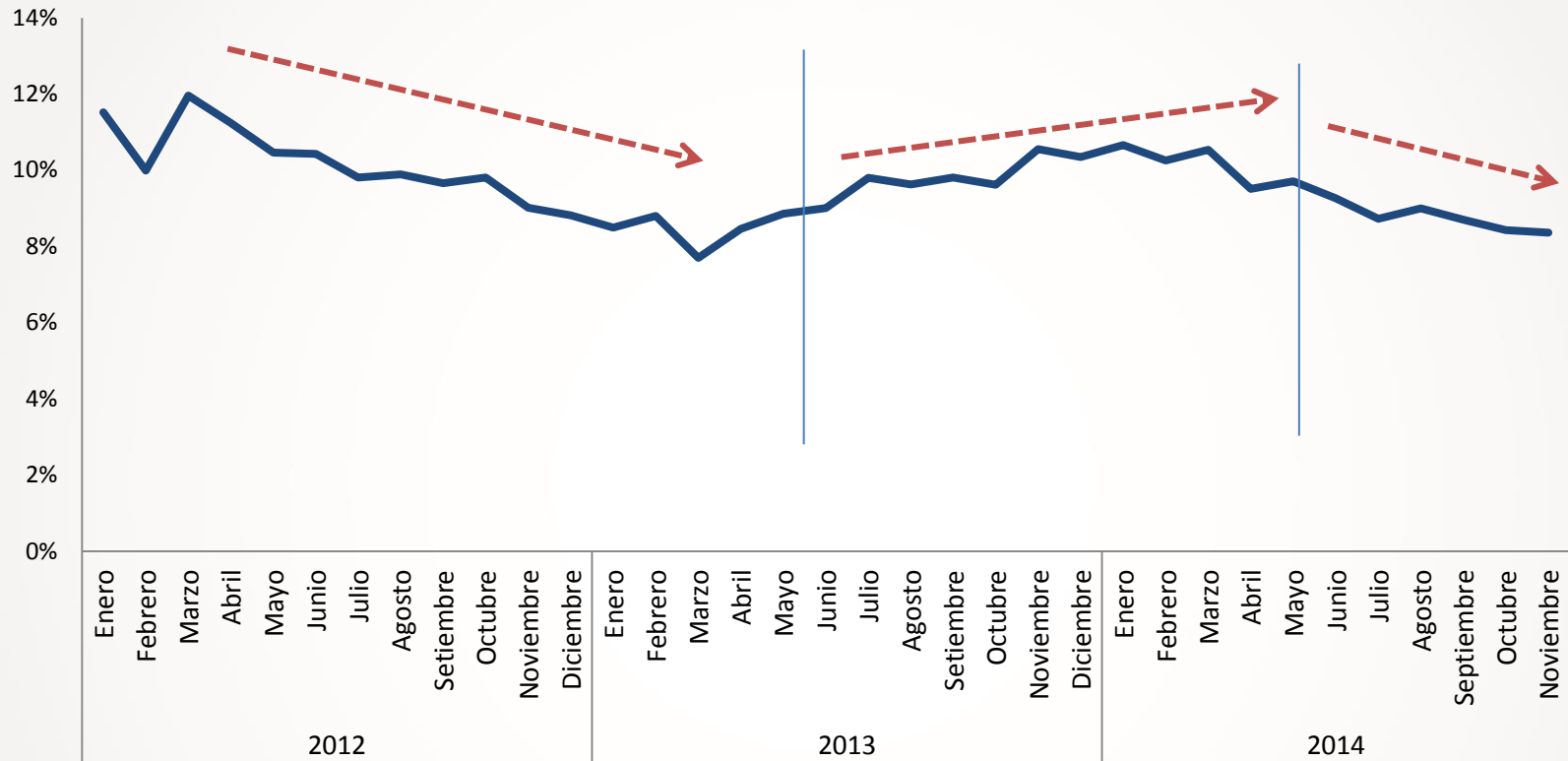
Variación 12 meses



Se observa una leve tendencia al alza en el mes de noviembre en el gasto total, que es principalmente explicada por el gasto de capital.

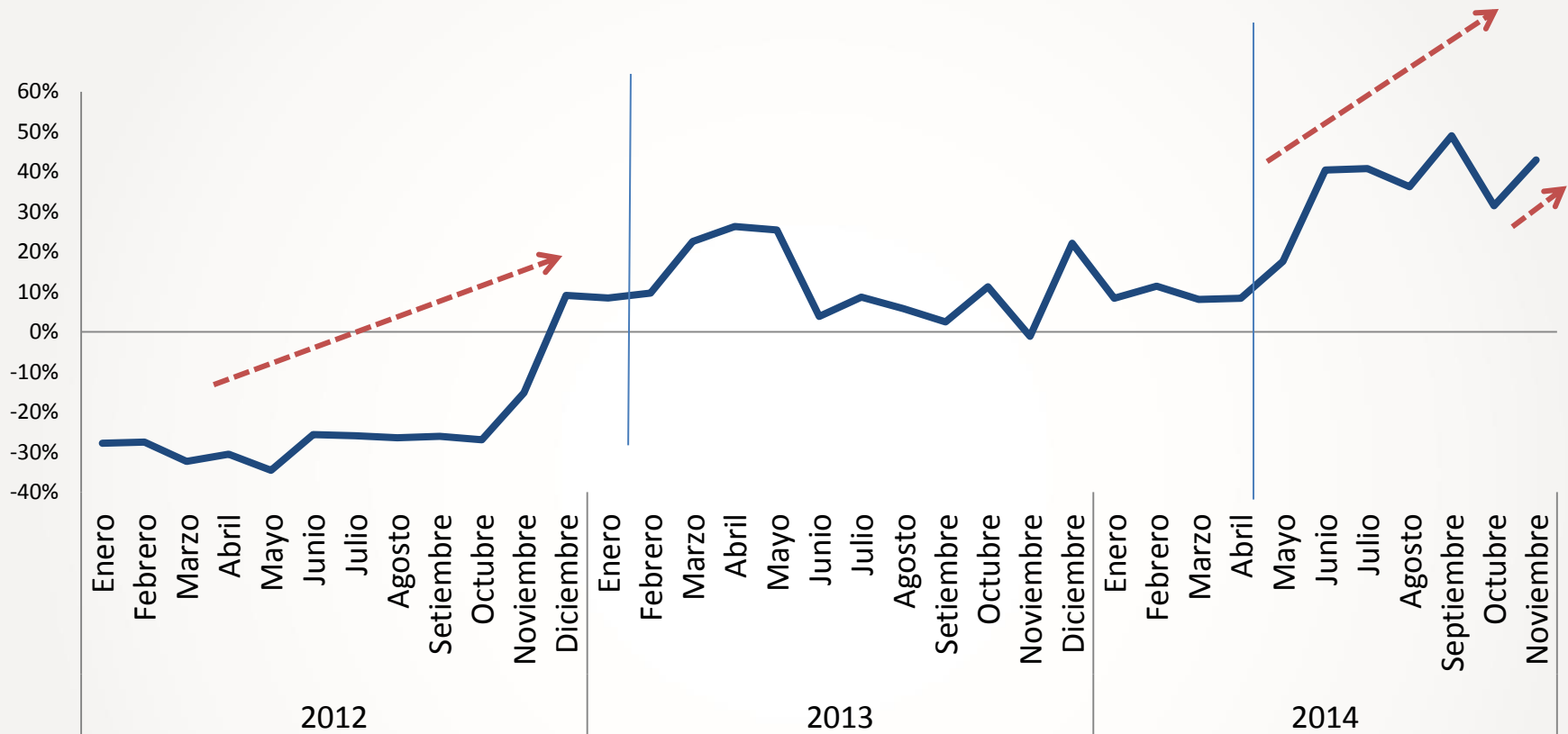
Tendencia de las Remuneraciones

Variación 12 meses



Se mantiene la tendencia a la baja en las remuneraciones, por la baja inflación del segundo semestre del año anterior.

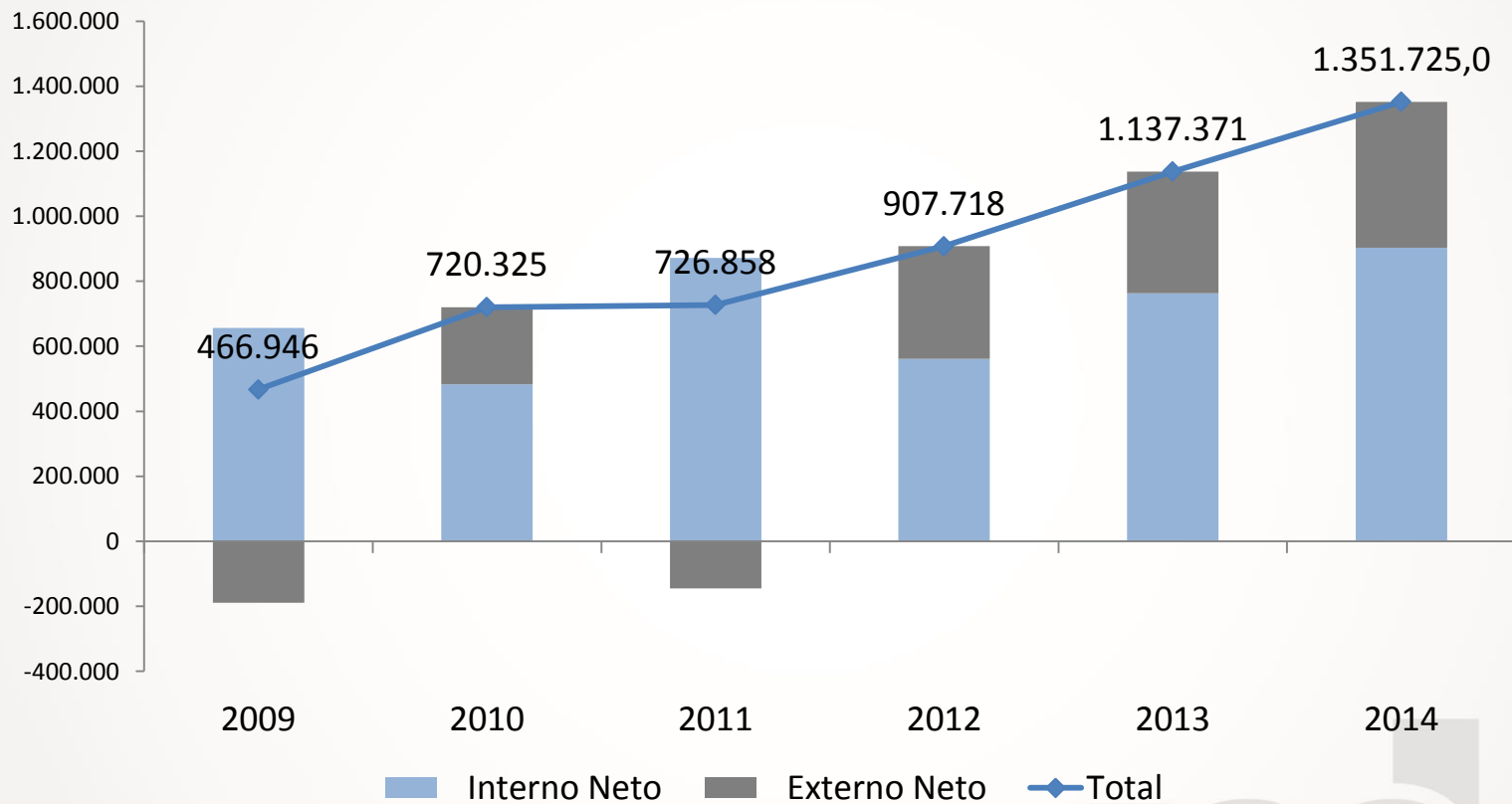
Tendencia de las Gastos de Capital Variación 12 meses



- Se observa una tendencia al alza en el gasto de capital. Particularmente en noviembre giraron fondos al AYA para un proyecto de Mejoramiento del medio ambiente del área metropolitana de San José.
- También se otorgaron transferencias al CONAVI para el mantenimiento de la Red Vial Cantonal

Gobierno Central: Origen del financiamiento

Millones de colones



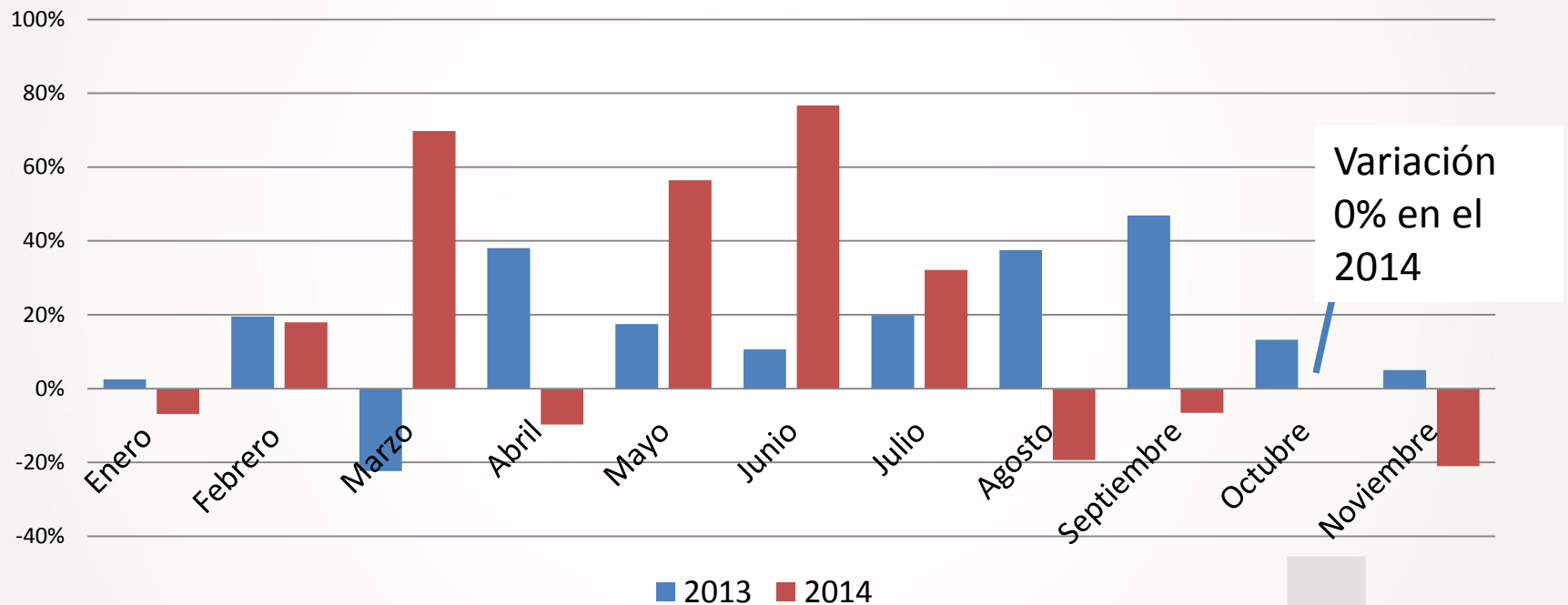
A noviembre del 2014 un 66% del financiamiento total provenía de fuentes internas

**Impacto de una medida de control:
Caso de horas extra
DATAMART DE SALARIOS**



En el segundo semestre del 2014 se ha disminuido el pago de horas extra (DATAMART DE SALARIOS)

Gobierno Central : Horas extra pagadas Variación interanual mensual



En el I semestre se presentó un incremento en el pago de horas extra producto del proceso electoral (marzo y mayo) . En junio: pagos adeudados a guardas penitenciarios.

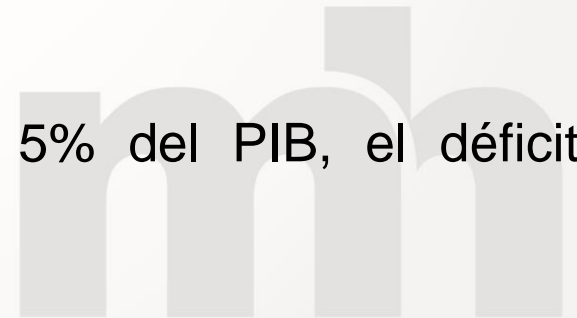
Se observa una caída en el pago de horas extra de casi todo el GC

Gobierno Central: Horas extra pagadas
 Varición interanual del acumulado (enero a noviembre)

Entidad	2013	2014
TRIBUNAL SUPREMO DE ELECCIONES	48%	69%
MINIST. DE JUSTICIA Y GRACIA	352%	20%
MINIST. DE COMERCIO EXTERIOR	30%	1%
MINIST. DE CIENCIA TECNOLOGIA Y TELECOMUNICACIONES	84%	-3%
ASAMBLEA LEGISLATIVA	-3%	-6%
MINIST. DE DE GOVERN. Y POLIC.	89%	-8%
MINISTERIO DE SEGURIDAD PUBL.	17%	-18%
MINIST. DE AGRICULT. Y GANAD.	-5%	-19%
MINIST. DE PLANIF.NAC.Y POL.ECO	26%	-19%
MINIST. DE RELAC.EXTER.Y CULTO	18%	-20%
MINIST. DE CULT. JUVENT.Y DEP.	31%	-24%
MINIST. DE HACIENDA	4%	-24%
MINIST. DE AMBIENTE Y ENERGIA	21%	-28%
MINIST. DE SALUD	122%	-29%
DEFENS.DE LOS HABIT.DE LA REP.	12%	-32%
MINIST. DE ECON.IND Y COMERCIO	-20%	-33%
MINIST. DE OBRAS PUBL. Y TRANSP	-5%	-39%
MINIST. DE TRAB. Y SEGUR. SOC.	7%	-43%
PRESIDENCIA DE LA REPUBLICA	26%	-49%
MINIST. DE LA PRESIDENCIA	7%	-51%
MINIST. DE VIVIENDA Y ASENT.HUMANOS	14%	-53%
Total general	21%	-4%

Reflexiones cifras fiscales

1. Menor crecimiento del gasto total y una mayor tasa de crecimiento de la inversión.
2. El gasto corriente continúa desacelerándose. En el 2013 la variación interanual acumulada fue de 13,1%, mientras que en el 2014 de 9,3%. Por ejemplo Horas Extra
3. El gasto de capital aumentó un 27,5% en el 2014, mientras que en el 2013 fue un 2,6%.
4. En el mes de noviembre 2014 el impuesto de renta presentó una importante recuperación. La variación interanual simple pasó de 14,3% en el 2013 a 22% en el 2014.
5. A noviembre el déficit financiero es de 5% del PIB, el déficit primario es de 2,8%.



Elementos favorables que pueden contribuir al **crecimiento**

EXTERNAS

1. Precios de petróleo con tendencias a la baja
2. Mayor crecimiento de la economía de Estados Unidos, que podría traducirse en mayor demanda de productos nuestros

INTERNAS

1. Baja en tarifas de electricidad de un 5,8% a partir de Enero
2. Inicio de construcción del Mega Puerto por APM TERMINALS
3. Ejecución de 23 de inversión pública con financiamiento externo (seguimiento con DATAMART PROYECTOS)



Muchas
Gracias...

