

Las finanzas públicas al mes de octubre 2014
Rendición de cuentas
Informe mensual

Helio Fallas
Ministro de Hacienda
20 de noviembre del 2014



Contenido

CIFRAS FISCALES

- Balance primario
- Balance financiero
- Ingresos: variación interanual de octubre y tendencias
- Gastos: variación interanual de octubre y tendencias
- Origen del Financiamiento

REFLEXIONES

Balance primario y financiero

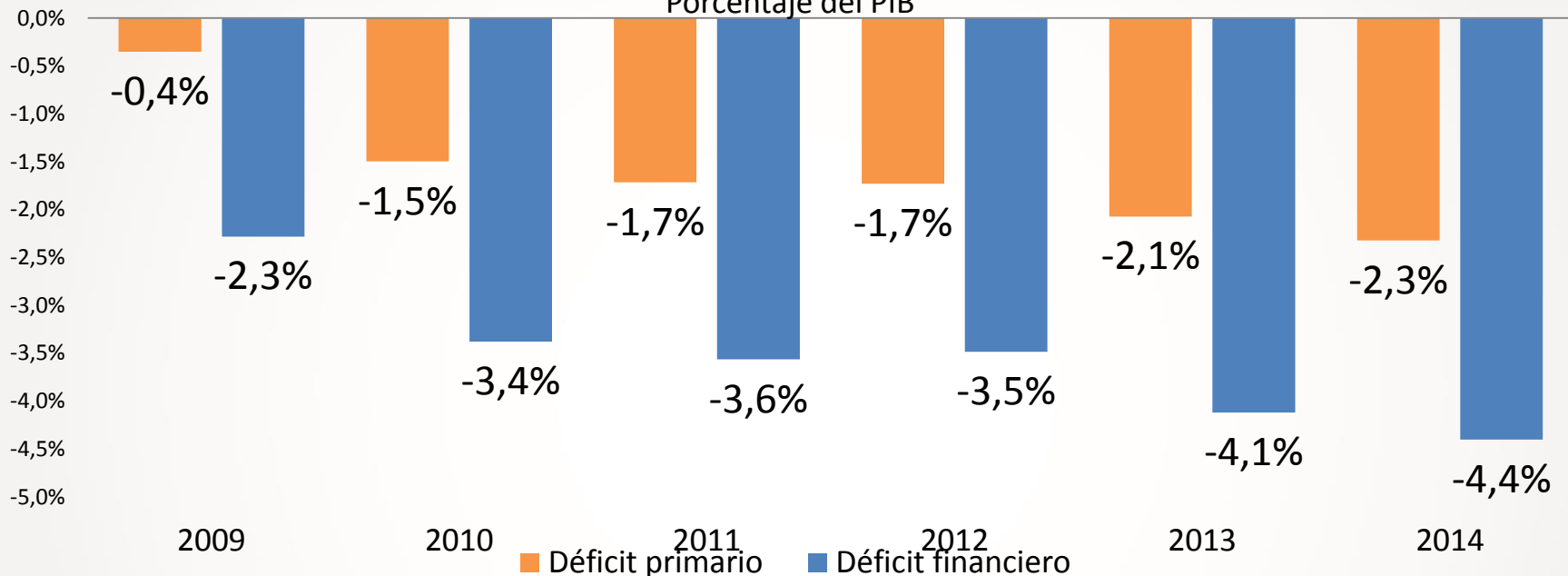


Situación del 2014 se asemeja a la 2013

Déficit primario y financiero

Acumulados a octubre

Porcentaje del PIB



Déficit primario acumulado a octubre 2014: ϕ 633.343,7 millones

Déficit financiero acumulado a octubre 2014: ϕ 1.199.341,8 millones

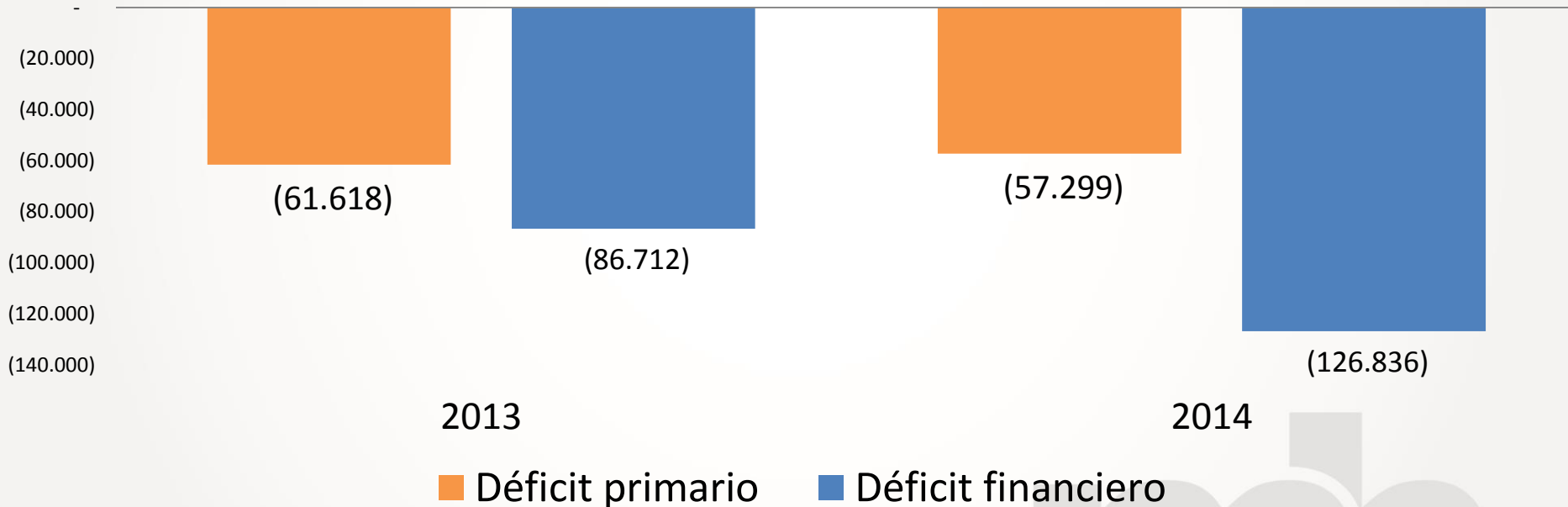
A octubre 2014 el **déficit primario** fue de **2,3%** del PIB, mientras que el **financiero** fue del **4,4%**.

Resultado primario: Diferencia entre los ingresos (corrientes y de capital) y los gastos no financieros (corrientes y de capital, excluyendo intereses).

DÉFICIT PRIMARIO BAJA: El déficit primario de octubre 2014 fue **¢4.319 millones menos** que 2013

Déficit primario y financiero

Mes de octubre (simple)
Millones de colones

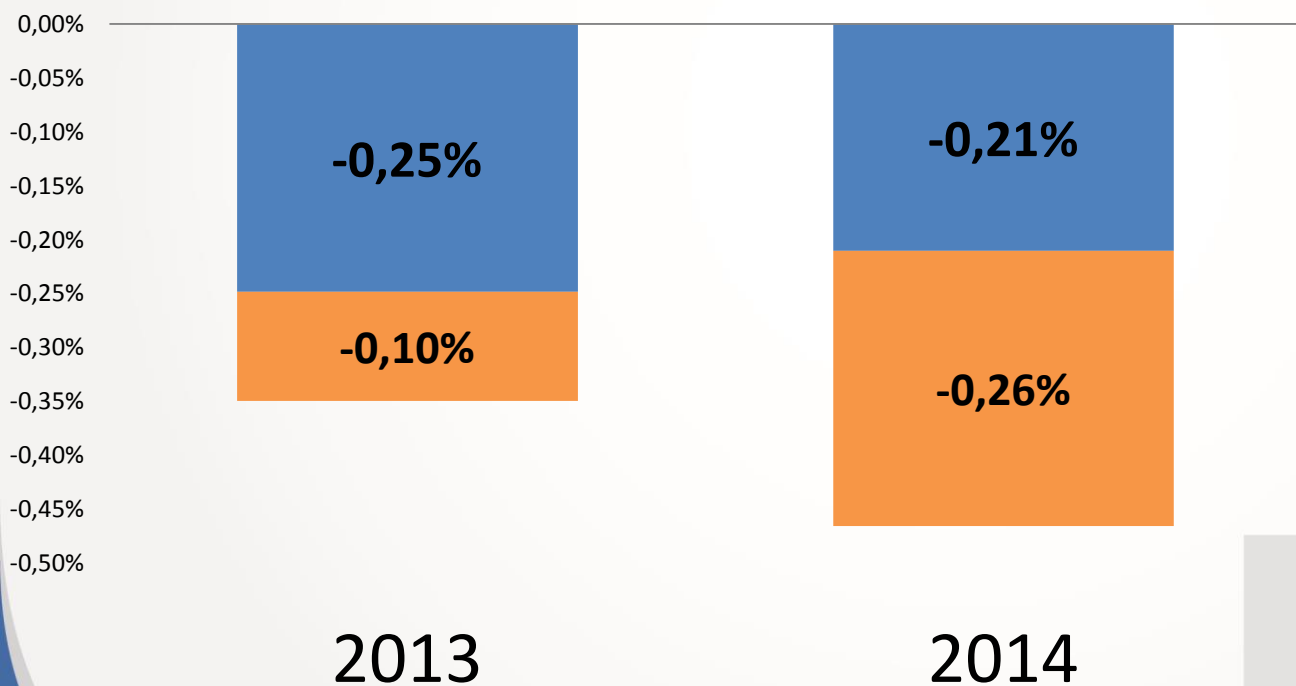


En el mes de octubre 2014 se pagaron **¢44.442 millones más** que en el 2013 por concepto de intereses .

Gracias a los esfuerzos de contención de gasto el déficit primario simple de octubre se redujo. El financiero se ve afectado por el incremento del pago de intereses.

Déficit primario e intereses

Mes de octubre (simple)
Porcentaje del PIB



Simple

Déficit Primario

Intereses

Este es el resultado del déficit fiscal que se ha venido acumulando desde el 2009, que ha obligado a un continuo endeudamiento

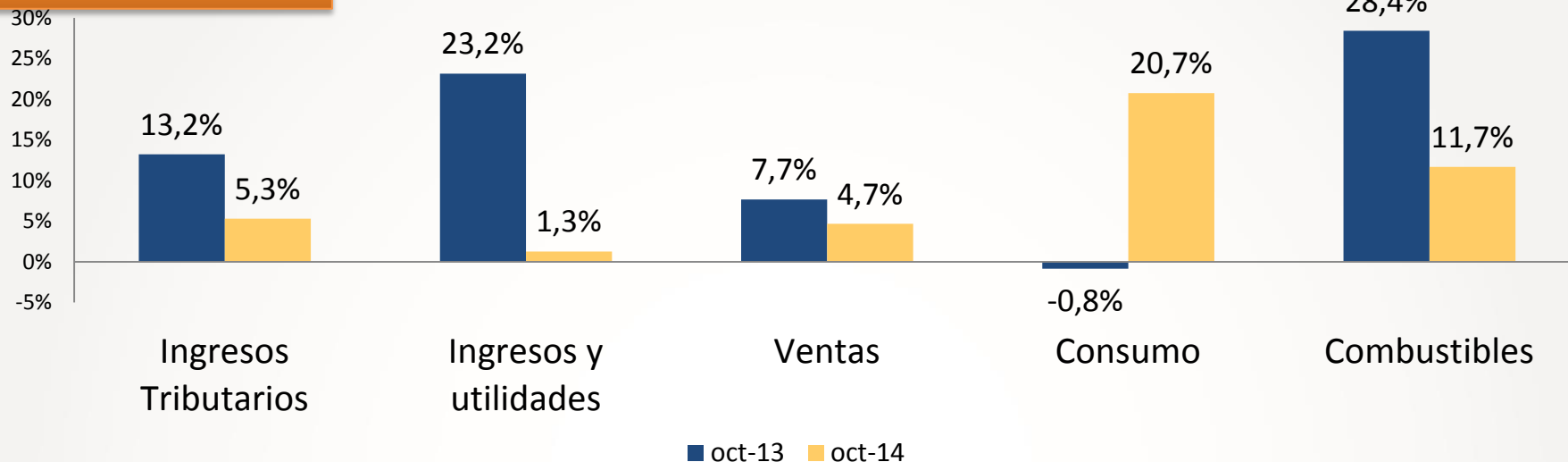
Ingresos



Ingresos Tributarios

Variación interanual mensual

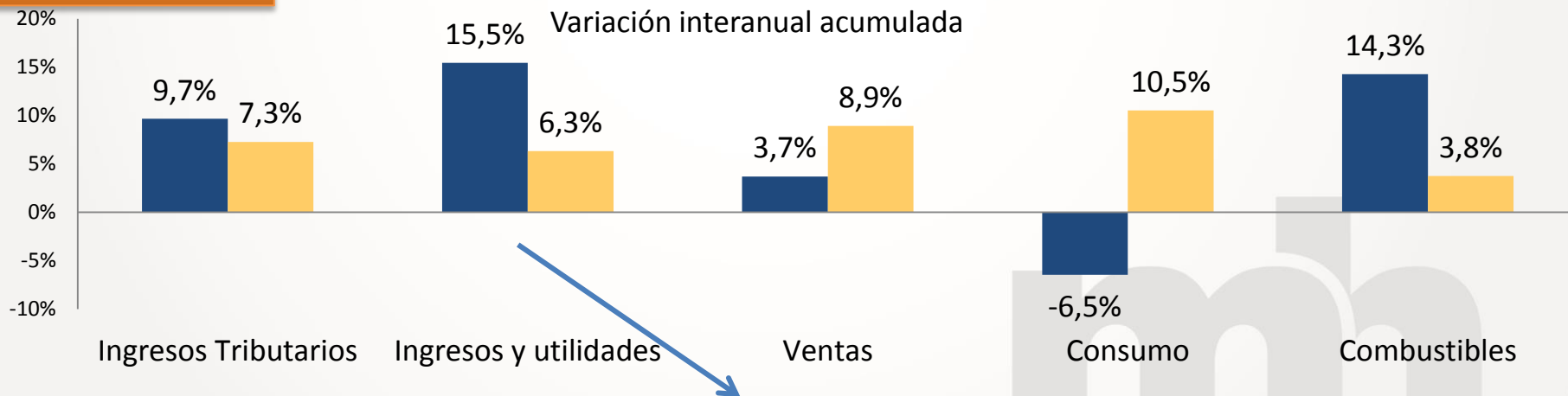
Simple



Acumulado

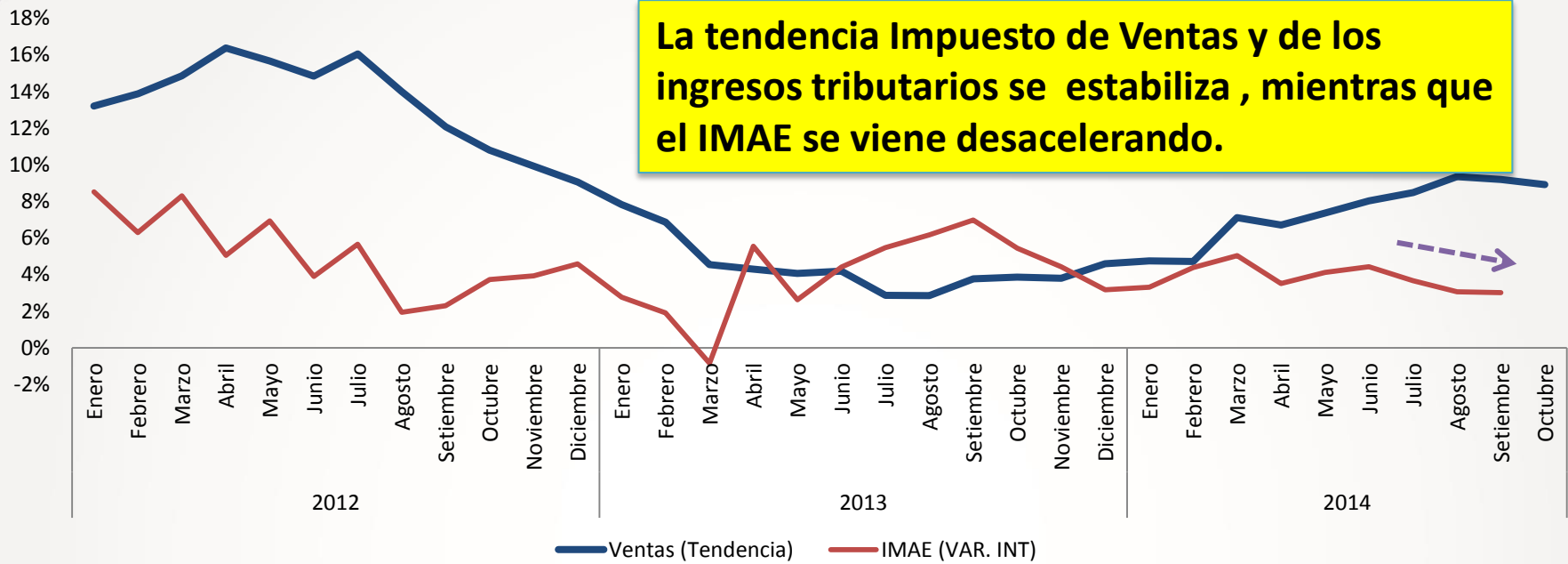
Ingresos Tributarios

Variación interanual acumulada

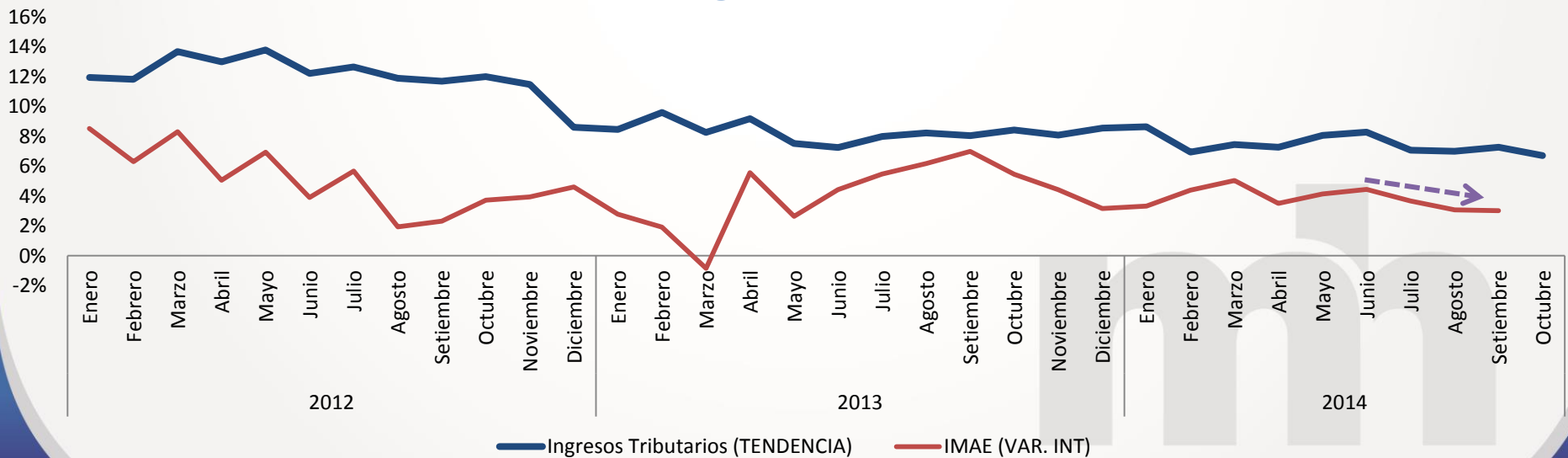


El resultado del impuesto de ingresos y utilidades se explica por un reducido crecimiento del componente de persona jurídica, que solo creció un 2,5%.

IMAE e Impuesto sobre las Ventas

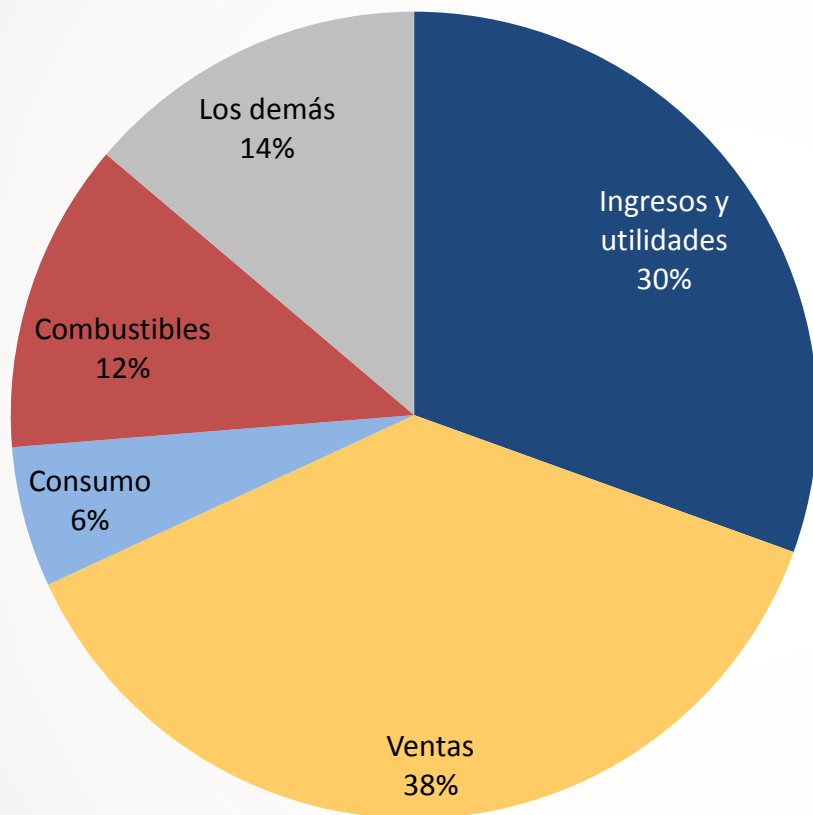


IMAE e Ingresos Tributarios



Ingresos tributarios por tipo de impuesto

Participación porcentual
Acumulado a Octubre



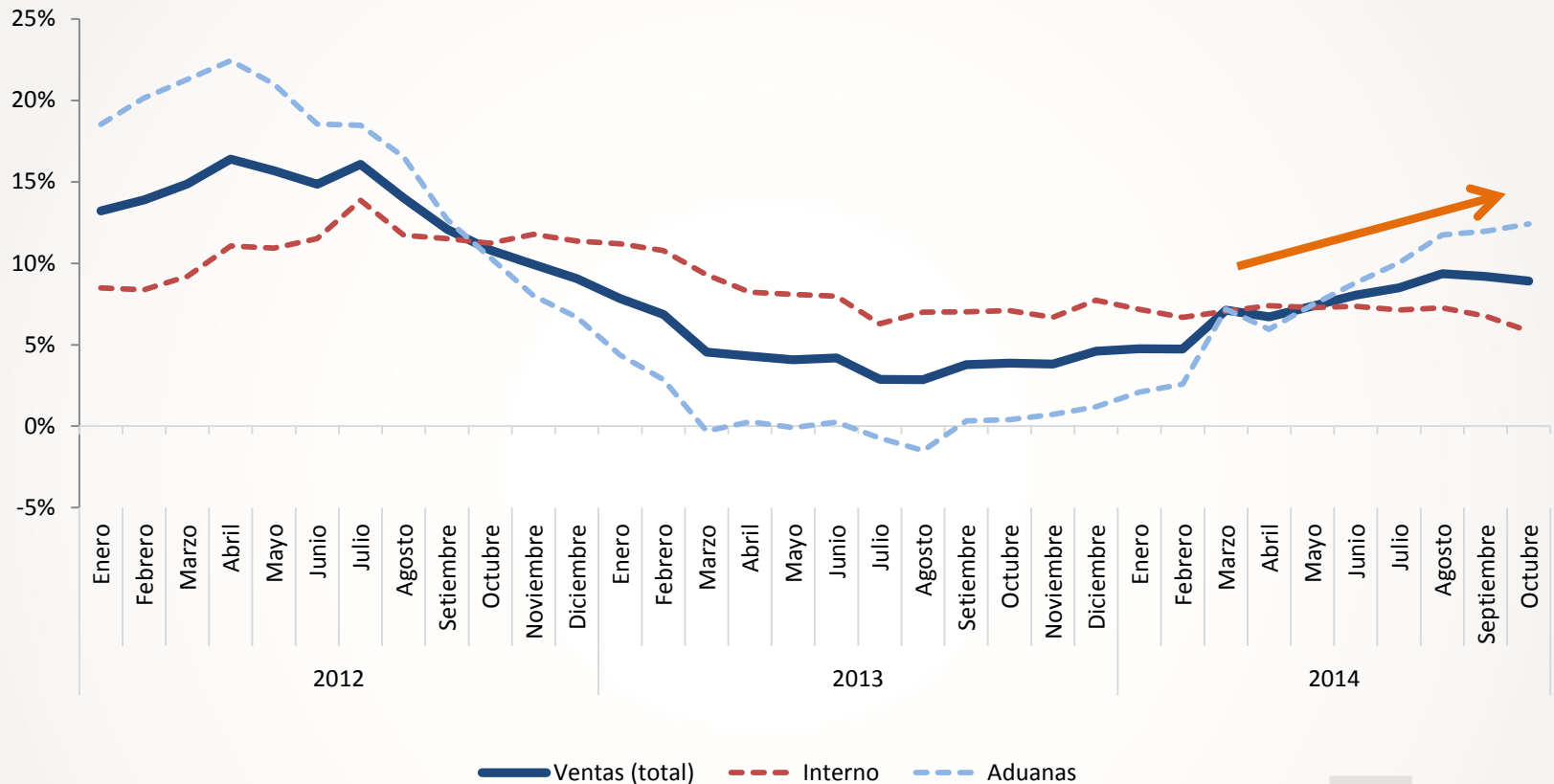
**Ingresos Tributarios
acumulados a octubre
₡2.760.164,0 millones**

Los impuestos de utilidades y ventas pesan un **68%** dentro de la recaudación total.

El impuesto único de los combustibles representó el **12%** del monto recaudado a setiembre



Tendencia del Impuestos de Ventas Variación 12 meses

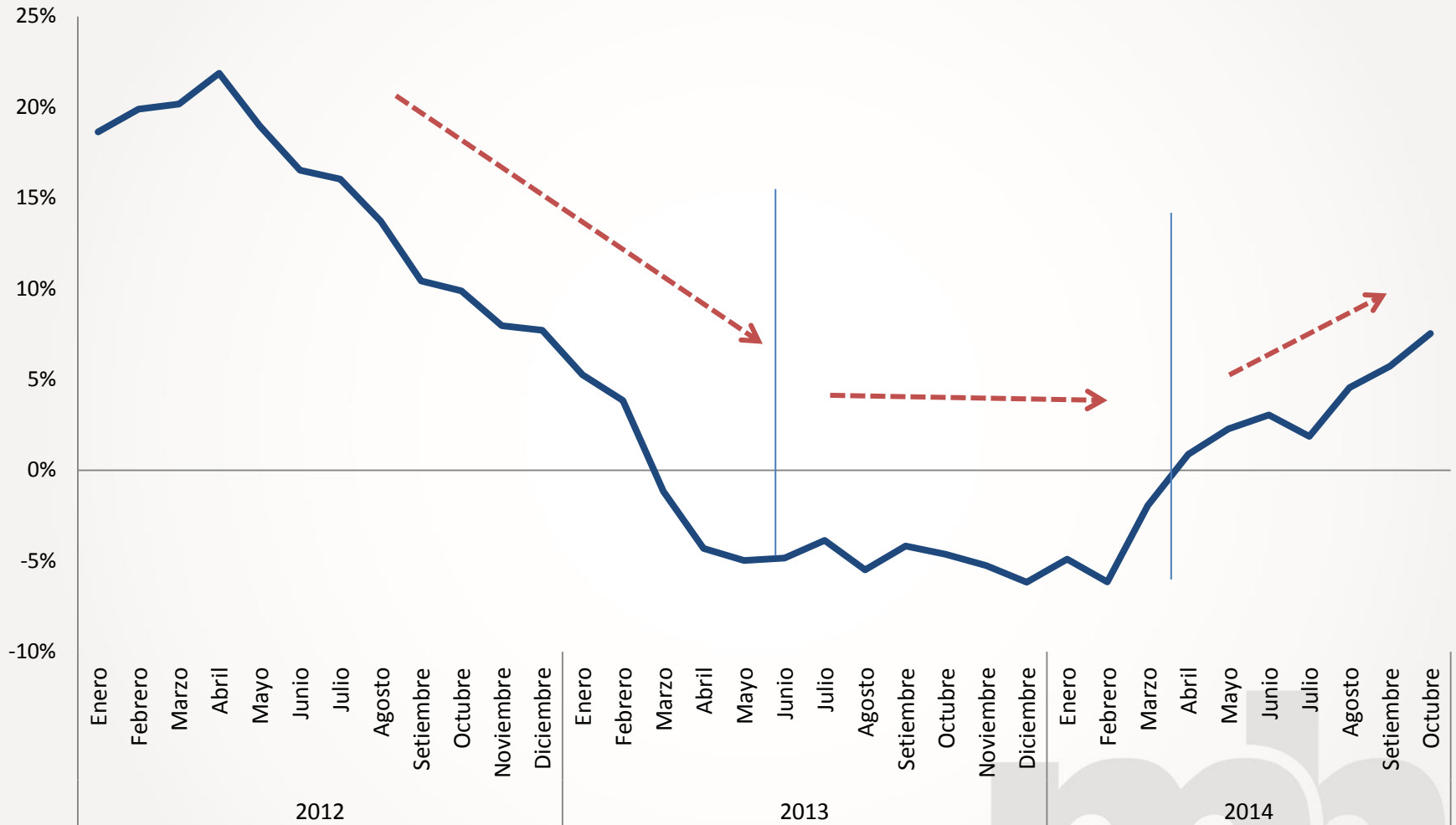


Este impuesto continua su tendencia al alza, principalmente por el componente de Aduanas.

Efectos del tipo de cambio e impacto de la mejora en la recaudación.

Tendencia del Impuestos Selectivo de Consumo

Variación 12 meses



El Impuesto Selectivo de Consumo continúa su tendencia al alza

Causas por cierre de negocios

Concepto	Años		
	2012	2013	2014
Por irregularidad de Facturas	43	30	18
Por omisión de declaraciones	32	62	76
Por morosidad	49	74	63
Total	124	166	157*

Estos cierres se realizan en todo el país.

- 157 a setiembre 2014, más 18 se están cerrando, llegan a 175.
- A diciembre se espera llegar a 200.
- El aumento del 2014 Sería de un 20% adicional .
- Fuente: Ministerio de Hacienda

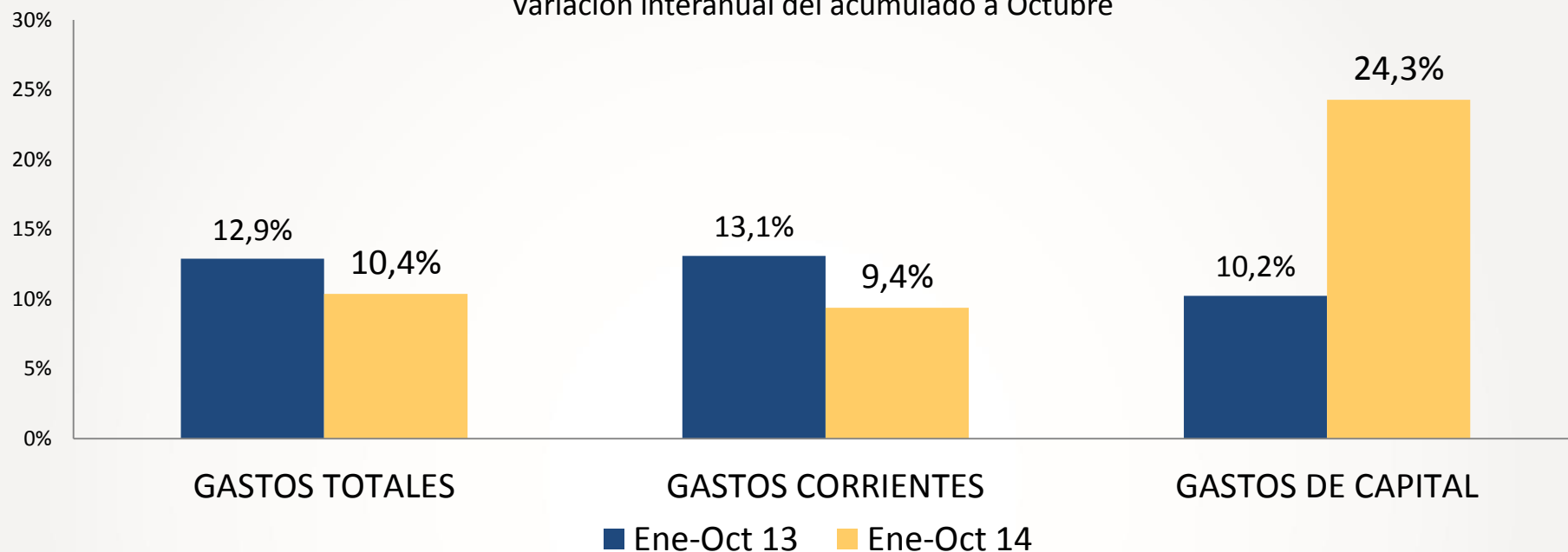
Gastos

mh

Acumulado

Gastos totales

Variación interanual del acumulado a Octubre



Gastos totales **₡4.187.694,9 millones**

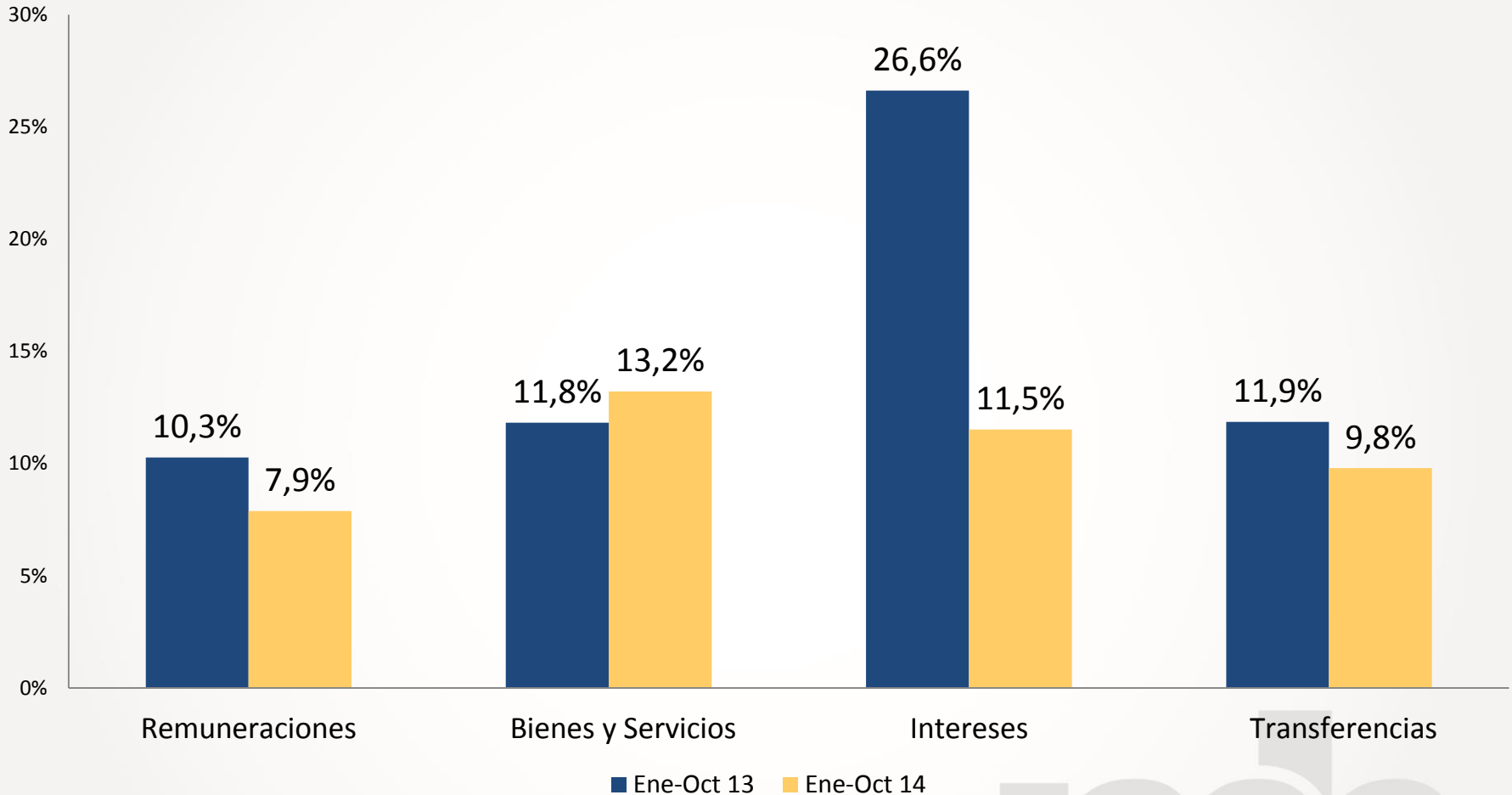
Los gastos totales crecieron menos que el periodo anterior, esto se explica por un menor crecimiento en el gasto corriente.

Los gastos de capital presentan un importante incremento (infraestructura). Durante el año, se han destinado fondos para el mantenimiento de la Red Vial Cantonal y el Proyecto Bajos de Chilamate.

Acumulado

Gastos corrientes

Variación interanual del acumulado a Octubre

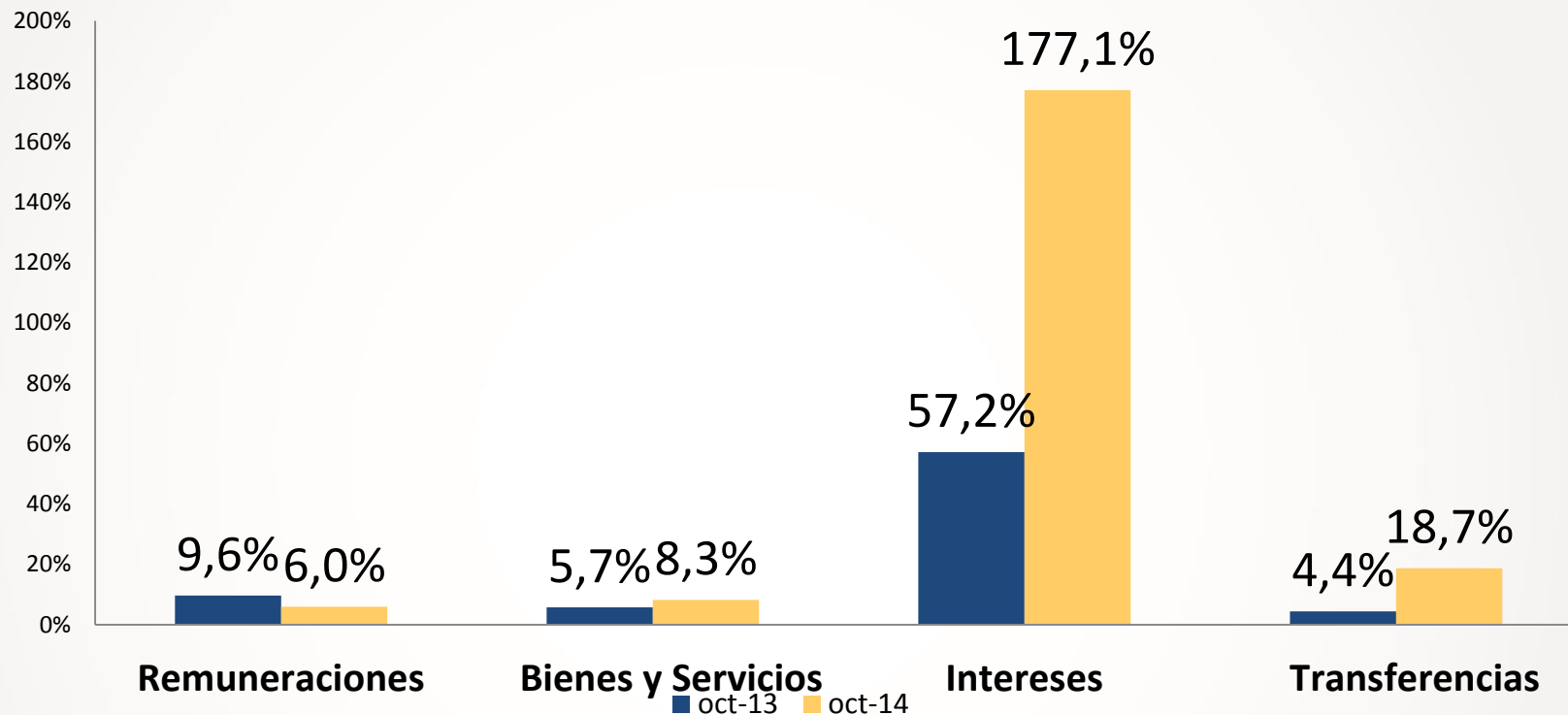


En la variación interanual acumulada se observa que remuneraciones, transferencias e intereses disminuyeron su crecimiento.

Simple

Gastos corrientes

Variación interanual simple

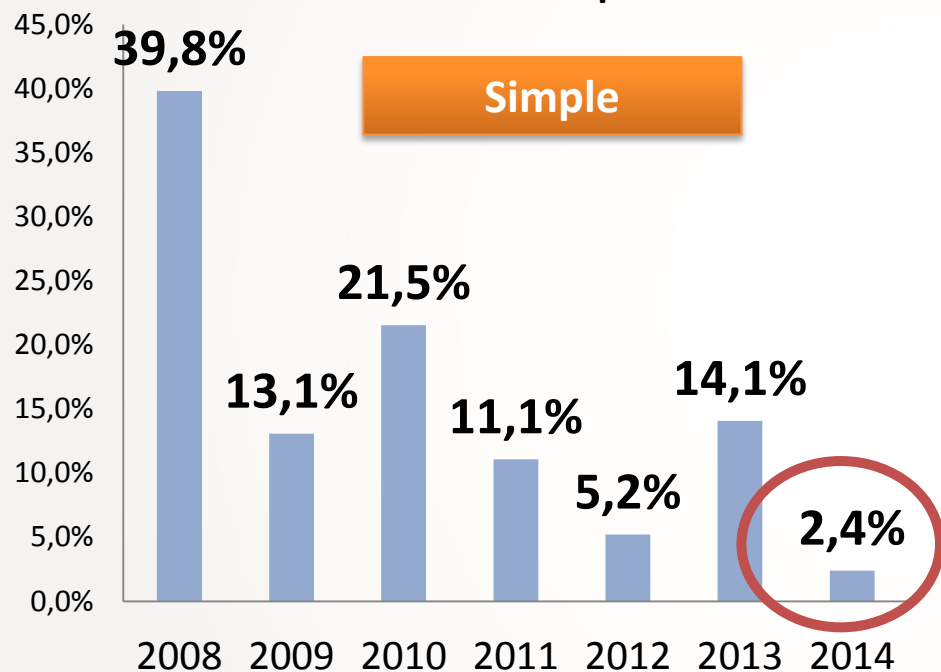


- El aumento en los intereses obedece a que en el mes de octubre se realizó el primer pago de la emisión de Eurobonos (19.000 millones) correspondiente a la colocación de mil millones de dólares en el presente año.

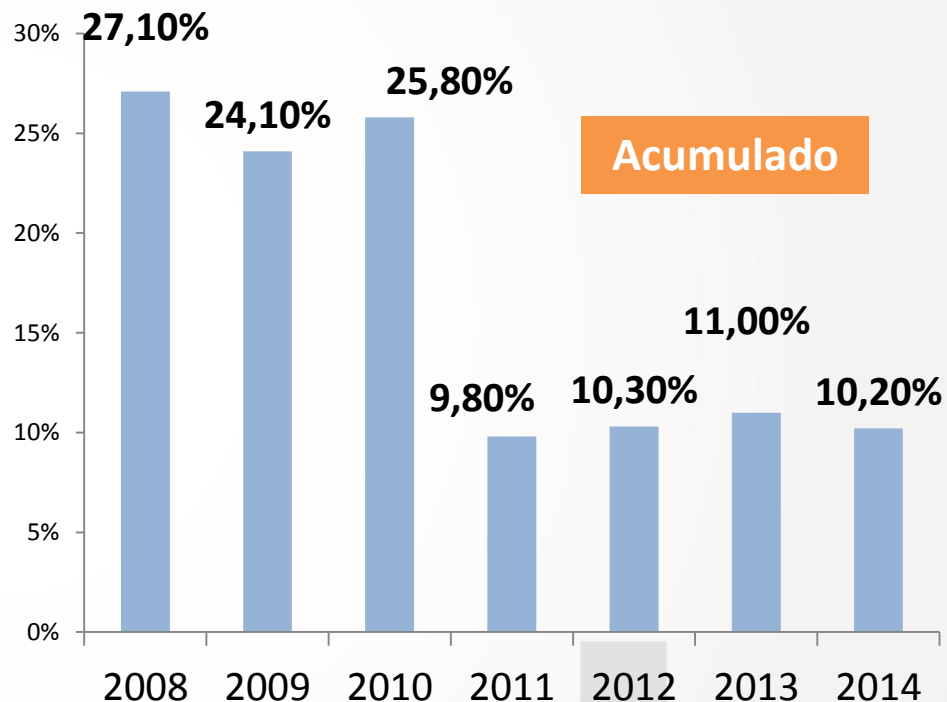
Gasto Total sin intereses oct. 2014 presenta menor tasa de crecimiento últimos años

Gasto total sin intereses

Variación interanual simple de octubre



Gasto total sin intereses
Variación interanual de octubre

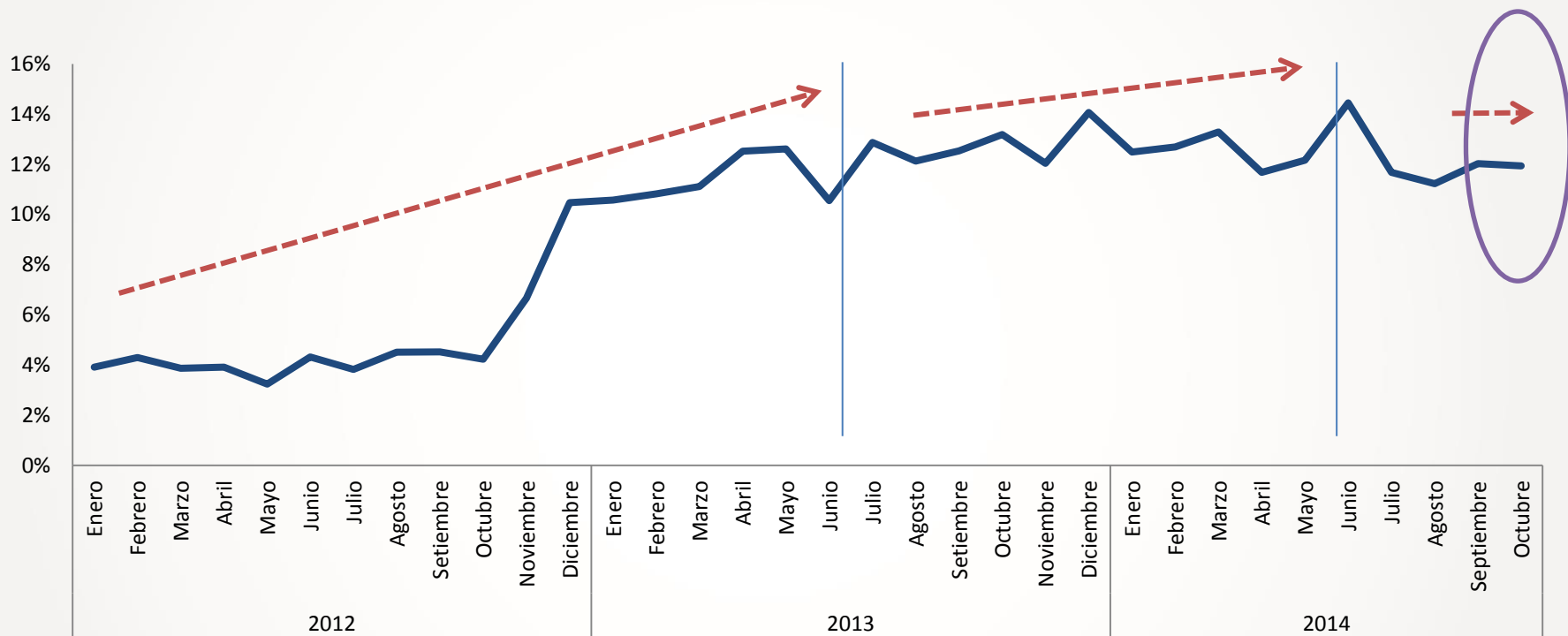


Dato oct. refleja resultado de las medidas.



Tendencia de los Gastos Totales

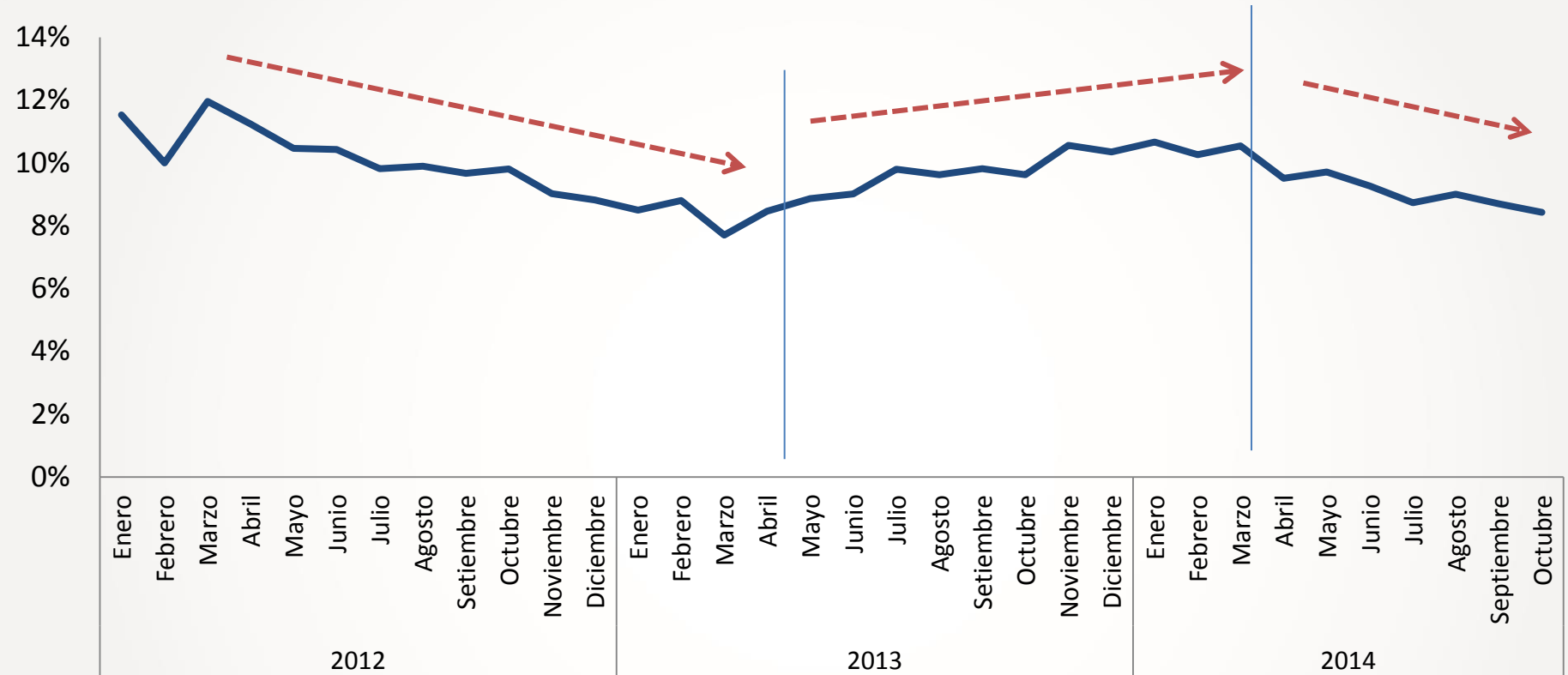
Variación 12 meses



La tendencia del Gasto Total se mantiene estable alrededor del 10%, en términos nominales.

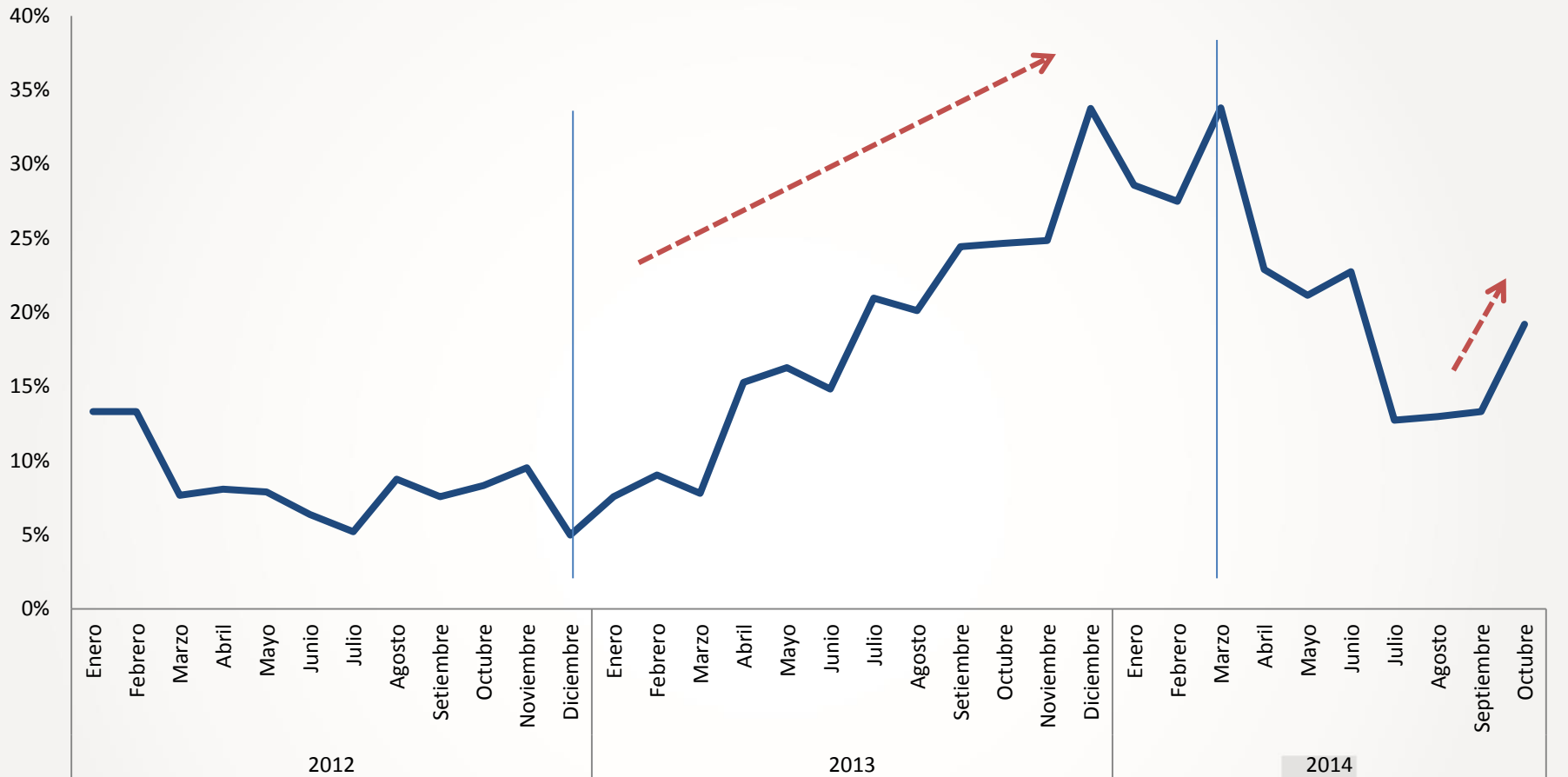
Tendencia de las Remuneraciones

Variación 12 meses



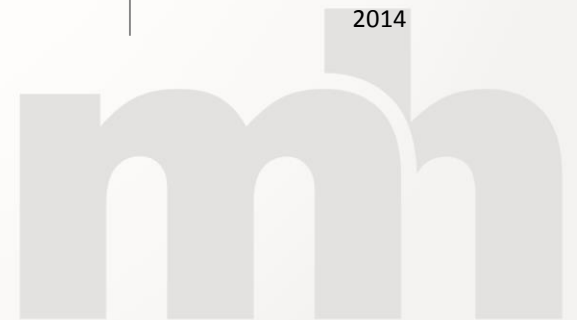
Se mantiene la tendencia a la baja en las remuneraciones, por la baja inflación del segundo semestre del año anterior.

Tendencia de los Intereses Variación 12 meses

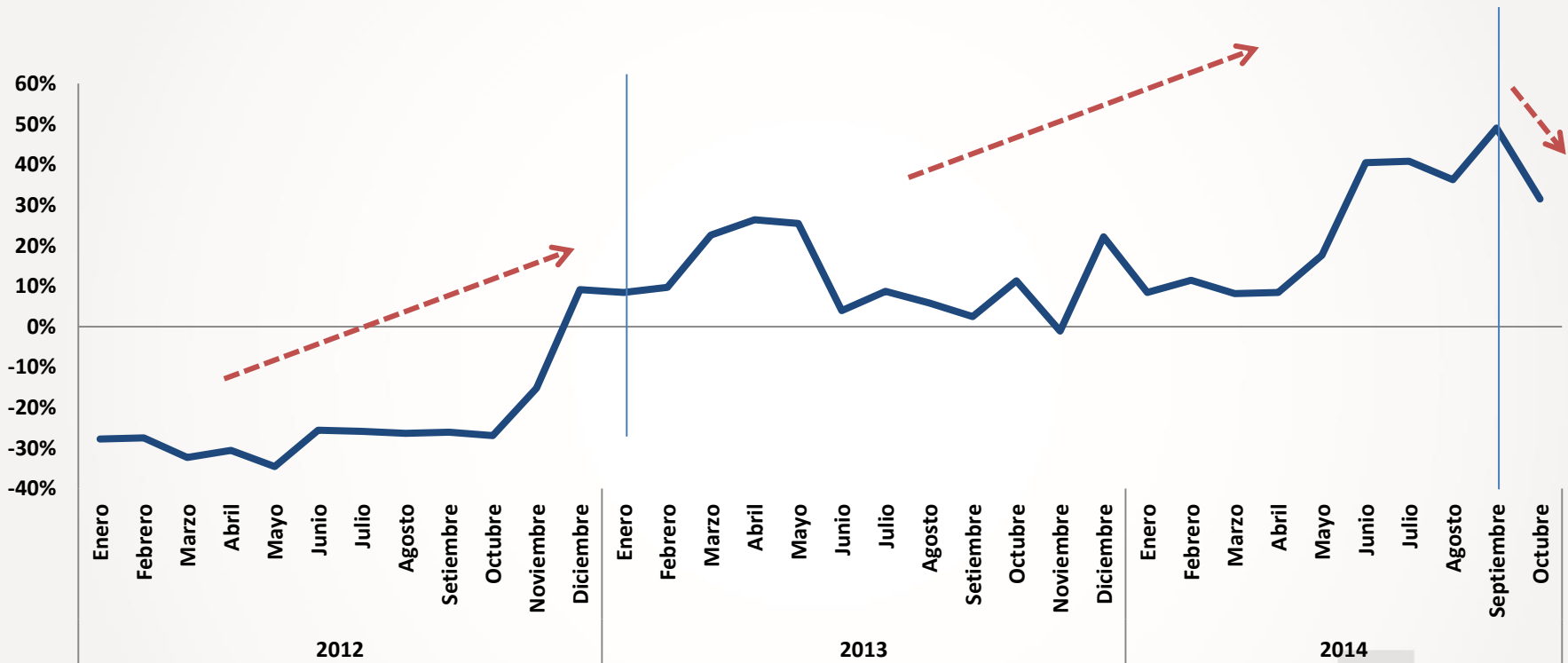


Incide en el aumento de octubre:

- Pago de intereses de Eurobonos
- Incremento de tasas



Tendencia de las Gastos de Capital Variación 12 meses

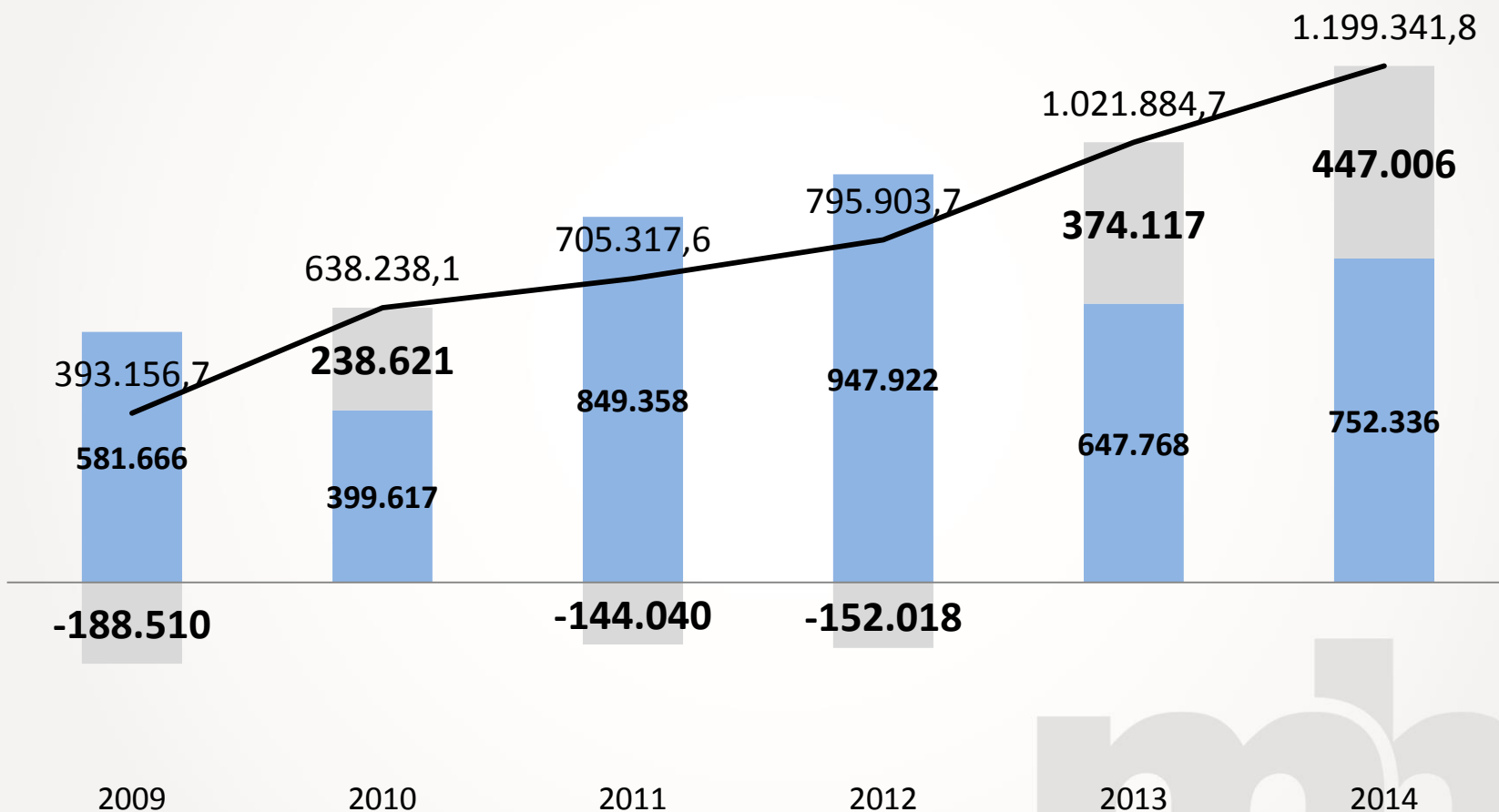


Hay una tendencia creciente para los primeros meses en los gastos de capital, pero que se reduce por menores transferencias en el mes de Octubre.

Gobierno Central: Fuentes del Financiamiento

Acumulados a octubre

■ Interno Neto ■ Externo Neto — Total



En el 2014 la proporción de la fuente de financiamiento externa resulta similar al del 2013 (62%-63%)

Reflexiones cifras fiscales

1. En octubre 2014 se pagaron ¢44.442 millones más que en ese mes en 2013, por intereses. Esto afecta resultado déficit financiero.
2. Gracias a los esfuerzos de **contención de gasto**, el déficit primario simple de octubre se redujo en ¢4.319 millones, con respecto al periodo anterior. Sin embargo, ahorro déficit primario no compensa aumento intereses.
3. En el 2013, el déficit acumulado a octubre fue de **4,1%** del PIB. A octubre 2014 fue similar, un **4,4%** del PIB. Este aumento se explica principalmente por un aumento en el pago de intereses por **0,2%** del PIB.



Reflexiones cifras fiscales

5. El gasto total sin intereses de octubre presenta la menor variación interanual simple de los últimos años, un 2,5%.

6. El FMI respalda la política fiscal del Gobierno, que fue presentada desde hace 2 meses, y que ahora públicamente la avala a partir de la misión que terminó el lunes 10 de noviembre

7. El FMI consideró apropiado:

Gradualidad del ajuste (4 años)

Meta del Ajuste Fiscal: 3,75% del PIB

Ajuste de ingresos (2,5% del PIB) y gastos (1,25% del PIB)



**En propuesta fiscal que presentará el
Ministerio de Hacienda deben
participar:**

**Asamblea
Legislativa**

**Sociedad
Civil**

Gobierno



Muchas
Gracias...

