

Las finanzas públicas al mes de julio 2014

Rendición de cuentas

Informe mensual

Helio Fallas
Ministro de Hacienda
21 de agosto 2014

Contenido

CIFRAS FISCALES

- Balance primario
- Balance financiero
- Ingresos: variación interanual acumulada a julio y tendencias
- Gastos: variación interanual acumulada a julio y tendencias
- Origen del Financiamiento

INFRAESTRUCTURA TECNOLÓGICA

- Base de datos de precios de referencia
- Minería de datos aduaneros



Balance primario y financiero

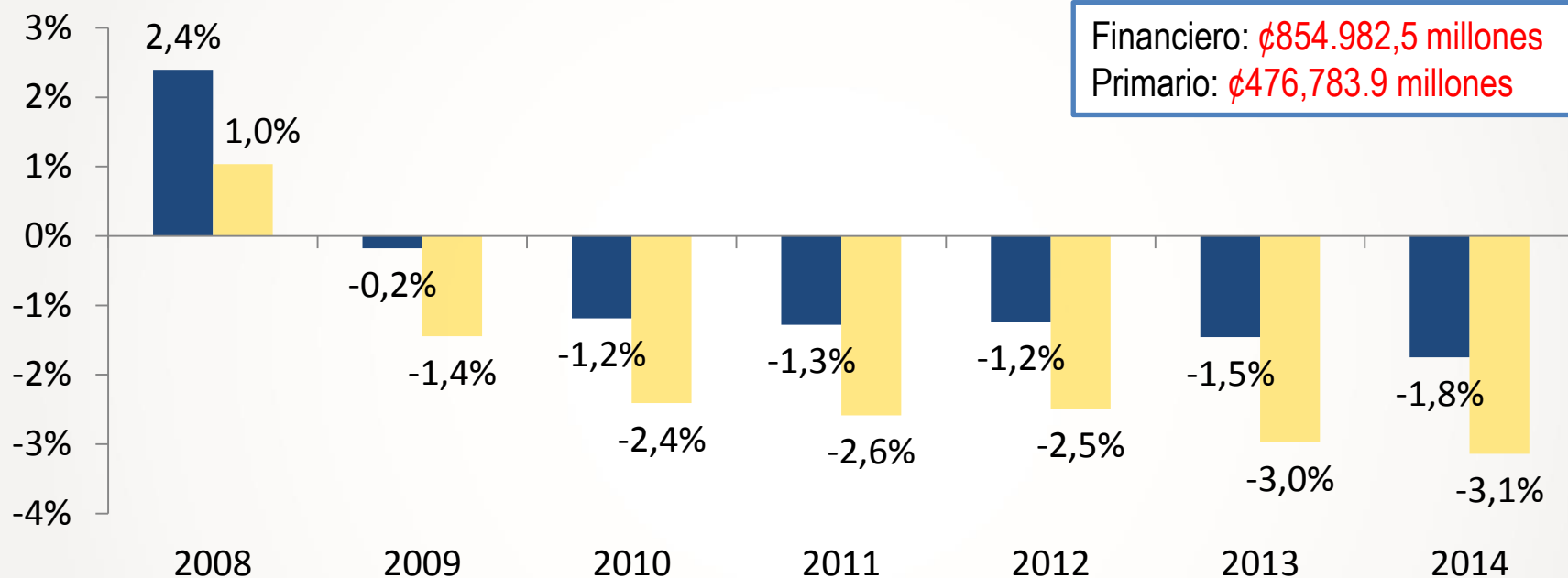


Balance primario y financiero del Gobierno Central

Porcentajes del PIB

Acumulado a julio

■ Déficit primario ■ Déficit financiero



Resultado primario: Diferencia entre los ingresos (corrientes y de capital) y los gastos no financieros (corrientes y de capital, excluyendo intereses).

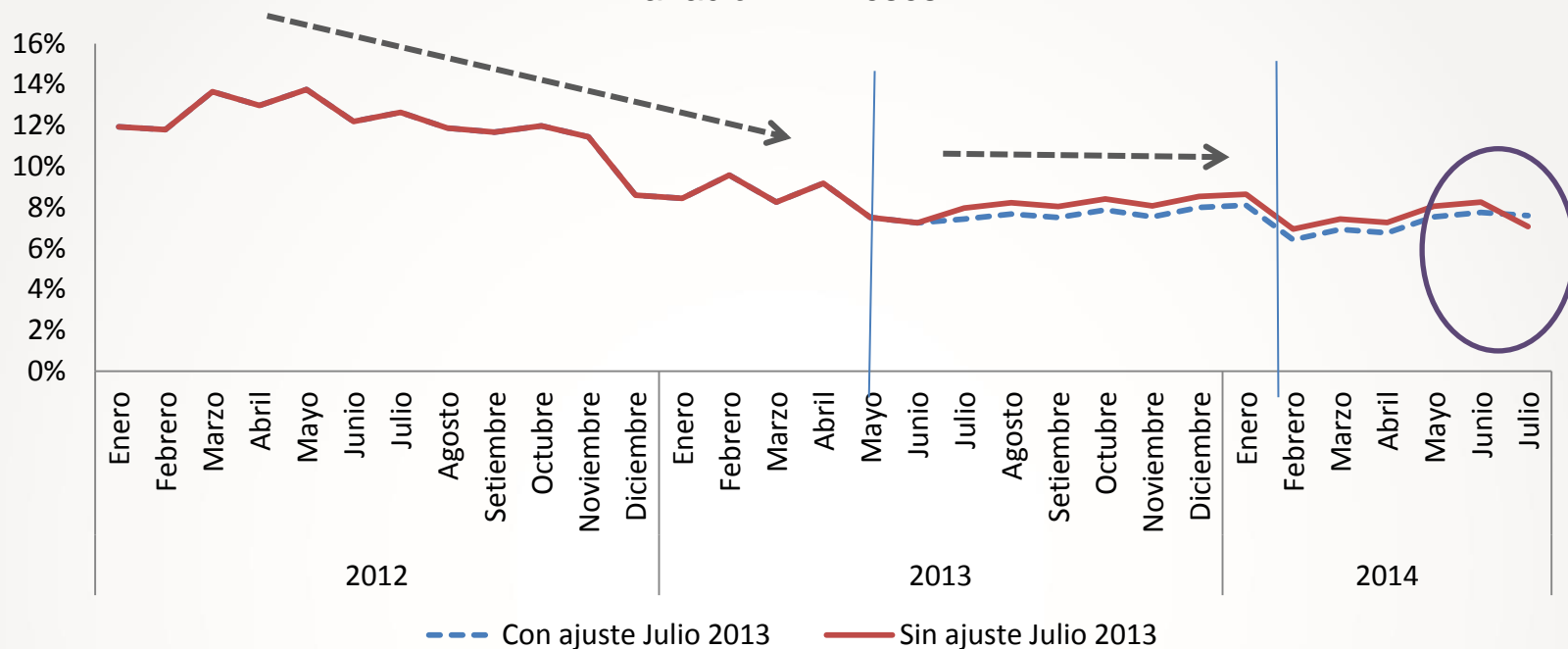
A julio 2014 el **déficit primario** fue de **1,8%** del PIB, mientras que el **financiero** fue del **3,1%**. Esta situación presenta una desmejora en comparación con el periodo anterior.

Ingresos



Tendencia de los Ingresos Tributarios

Variación 12 meses*



En julio del 2013, RECOPE hizo un pago no recurrente por ¢15.989,5 millones. Este pago afecta las tendencias de los Ingresos Tributarios y el Impuestos sobre Ingresos y Utilidades.

Los ingresos tributarios muestran una leve caída en la tendencia de Julio 2014 (línea roja), sin embargo, al eliminar el efecto causado por RECOPE se observa un crecimiento similar a la tendencia (línea azul)

**Es la variación interanual del acumulado a 12 meses, contra el acumulado de los 12 meses anteriores. Se utiliza para analizar tendencias.*

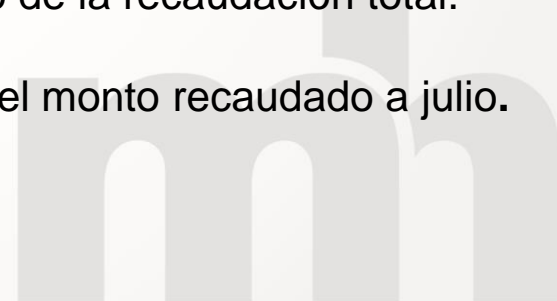
Ingresos tributarios según tipo de impuesto

Millones de colones y participación
Acumulado a Julio 2014

Categoría	Millones de colones	Participación
Ingresos Tributarios	1.934.355,3	100%
Ingresos y utilidades	572.765,4	30%
Ventas	735.240,9	38%
Consumo	111.232,1	6%
Combustibles	235.797,0	12%
Los demás impuestos	279.320,0	14%

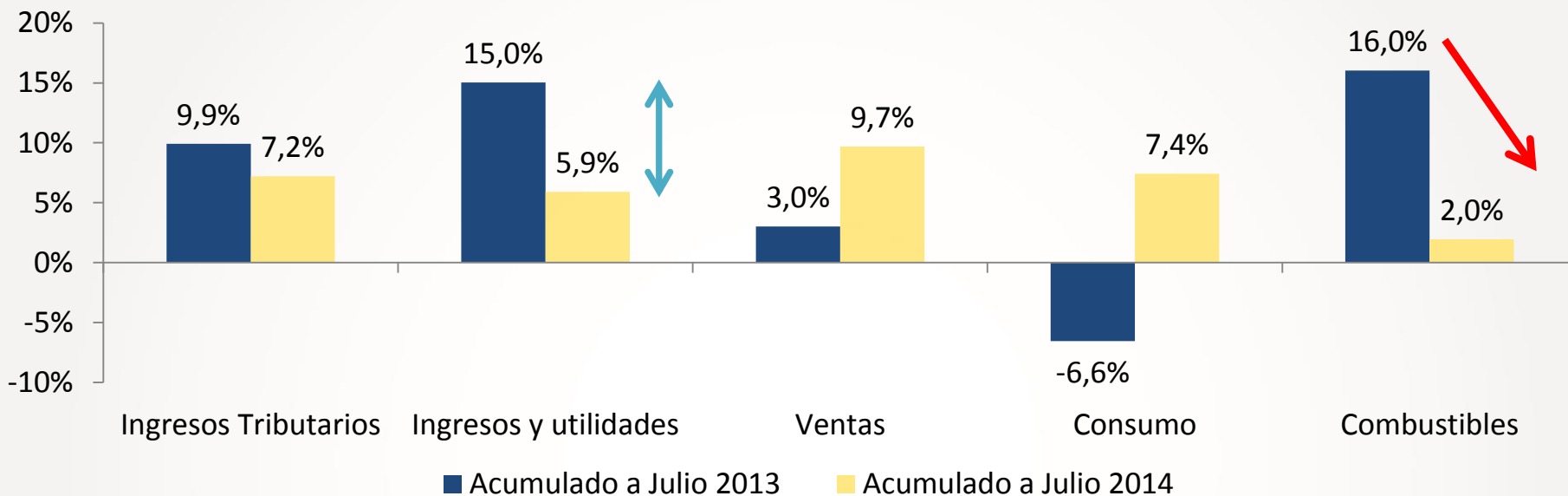
Los impuestos de utilidades y ventas pesan un **68%** dentro de la recaudación total.

El impuesto único de los combustibles representó el **12%** del monto recaudado a julio.

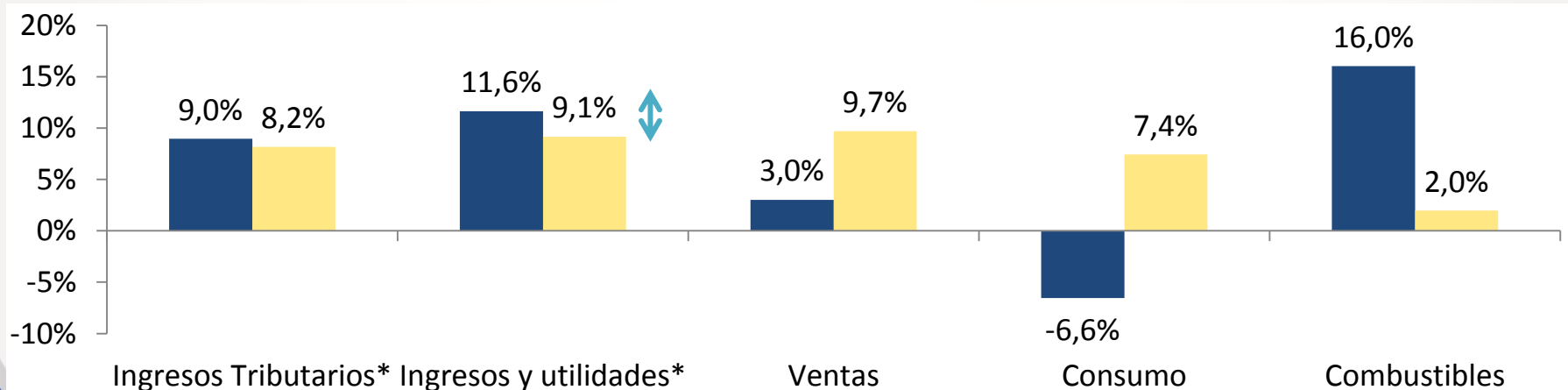


Ingresos Tributarios

Variación interanual del acumulado a Julio



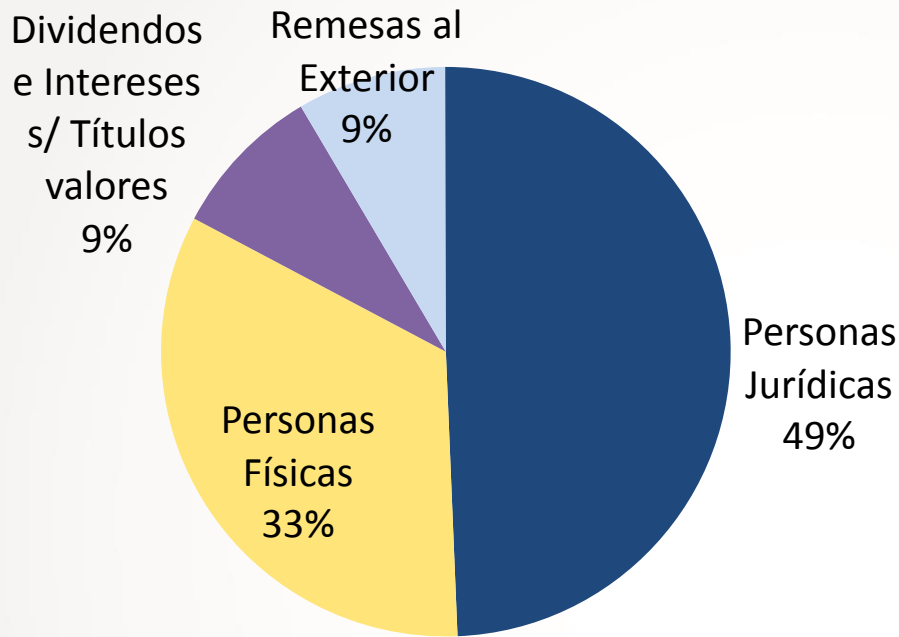
Ingresos Tributarios (con ajuste de RECOPE)



*Ajuste por pago no recurrente de RECOPE por €15.989,5 millones

Composición del Impuesto de Ingresos y Utilidades

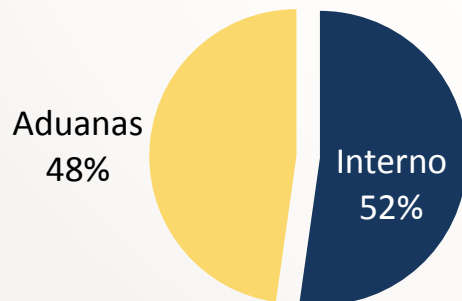
Acumulado a julio 2014



- Las **personas jurídicas** aportan más de la mitad de la recaudación del impuesto sobre los ingresos y utilidades.

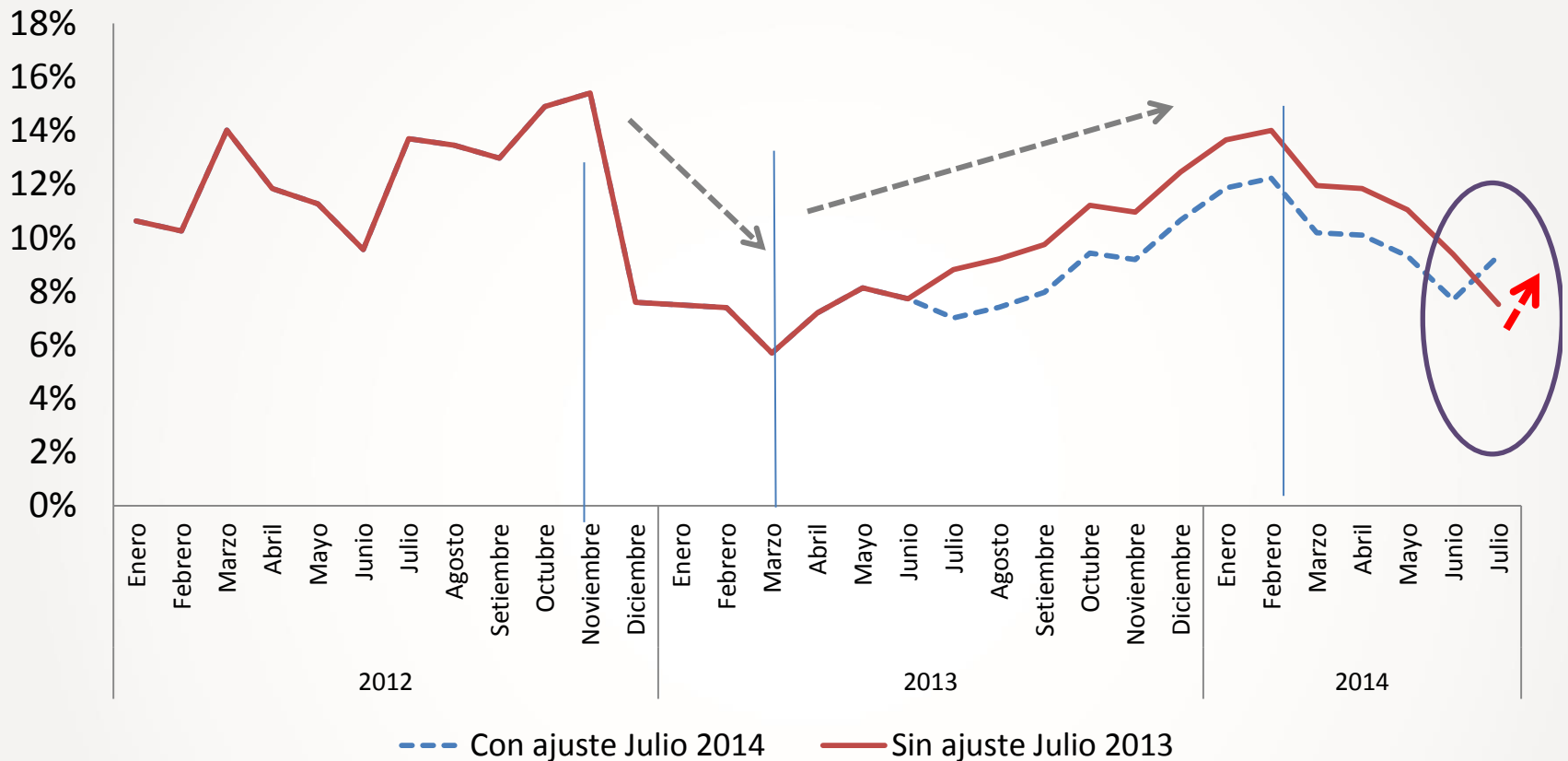
Composición del impuesto de ventas

Acumulado a julio 2014



- Más de la mitad del impuesto de ventas se explica por el aporte del componente **interno**.

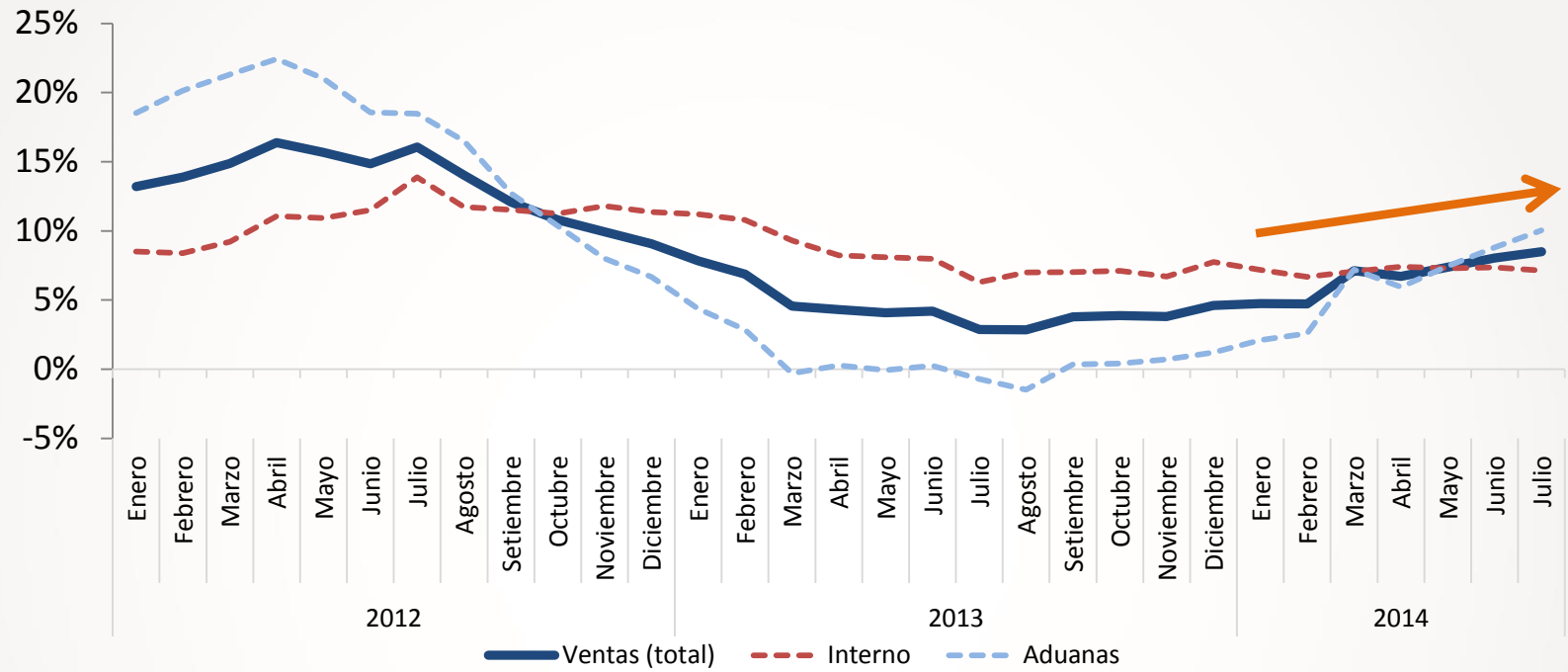
Tendencia del Impuesto sobre Ingresos y Utilidades Variación 12 meses



Durante los meses del **primer semestre** del 2014, el Impuesto sobre Ingresos y Utilidades mostró una **tendencia a la baja (línea roja)**.

Sin embargo, al quitar el pago extraordinario de RECOPE se observa una reversión en la tendencia de julio 2014 (línea azul).

Tendencia del Impuestos de Ventas Variación 12 meses

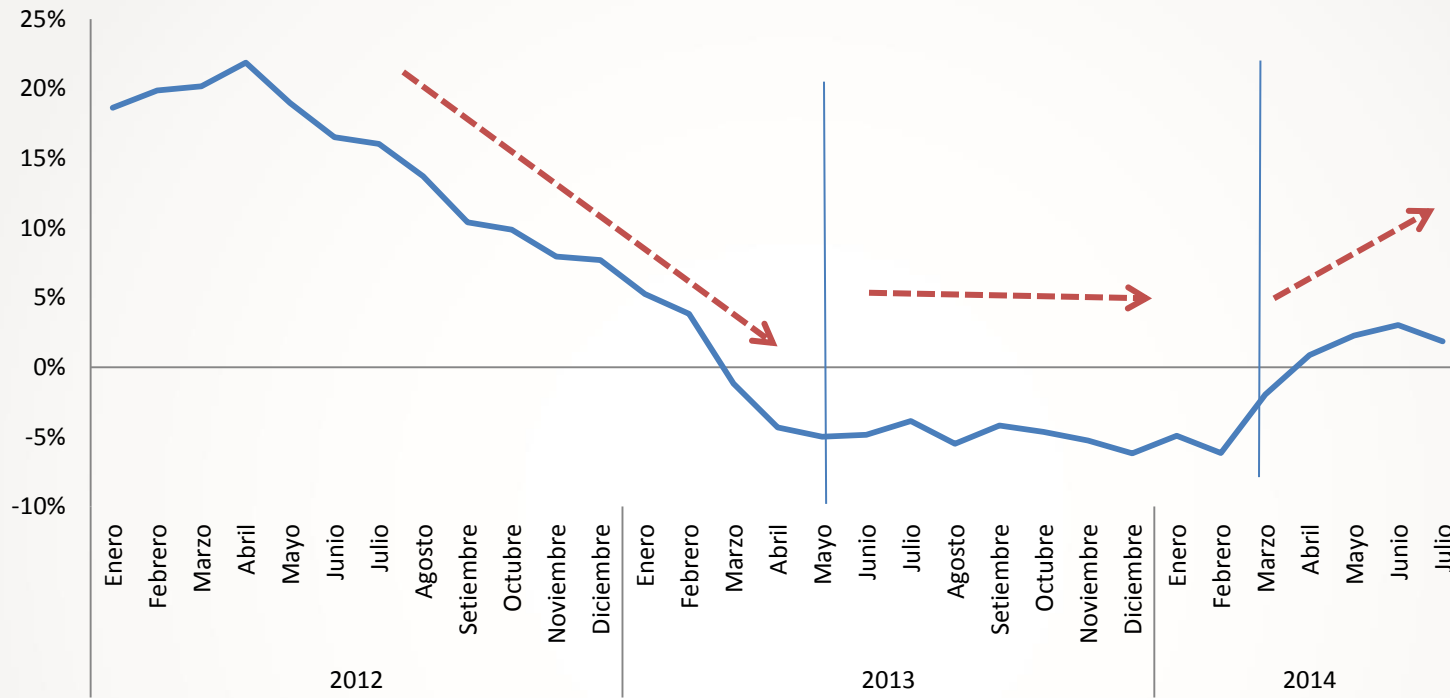


Durante los meses del primer semestre del 2014, Ventas mostró una **recuperación**. Este impuesto se compone de la recaudación interna y la de aduanas.

Para los meses de junio y julio aduanas muestra un ligero repunte, mientras que la recaudación interna se mantiene estable.

Tendencia del Impuestos Selectivo de Consumo

Variación 12 meses



Durante los meses del primer semestre del 2014, el Impuesto Selectivo de consumo mostró una modesta **recuperación**.

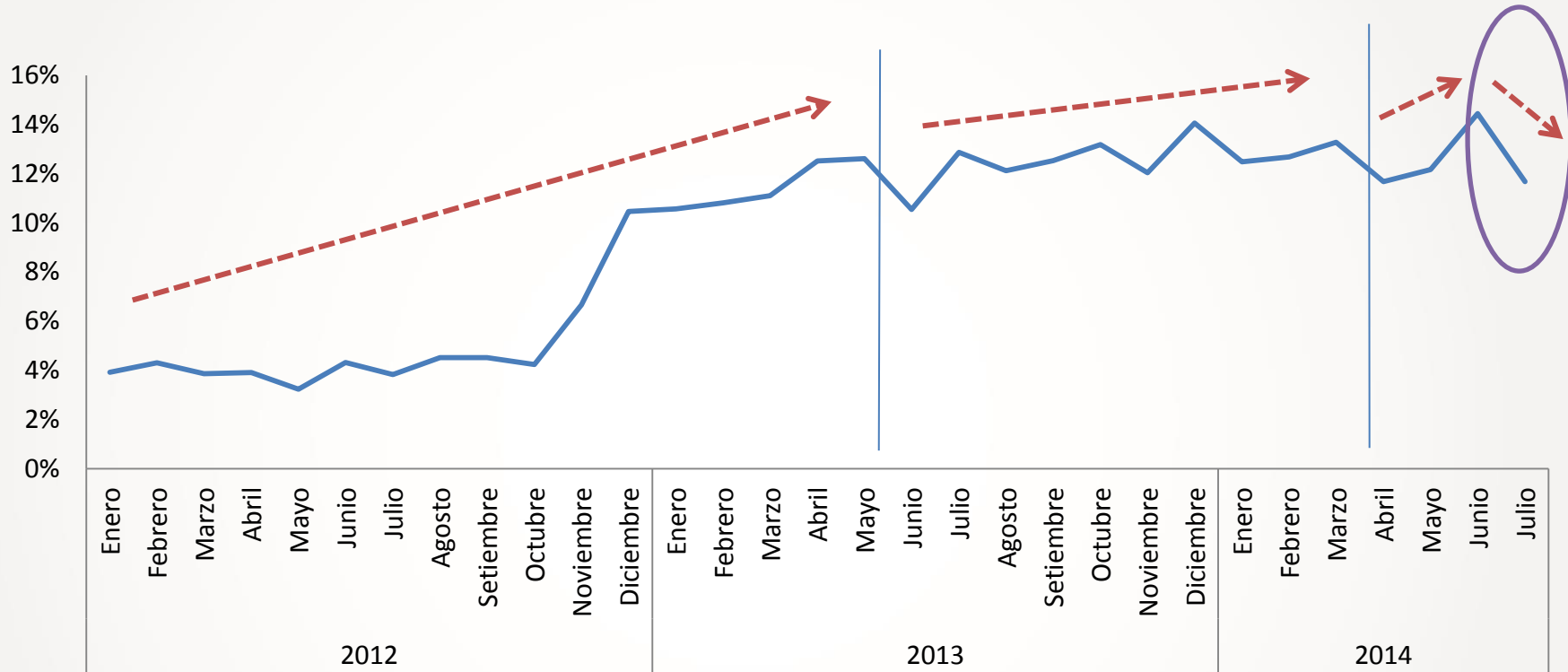


Gastos

mh

Tendencia de los Gastos Totales

Variación 12 meses



Los gastos totales mostraron una tendencia a la baja entre junio y julio 2014.

La directriz **Nº 009-H** va dirigida a disminuir el gasto total.

Gasto total según destinos

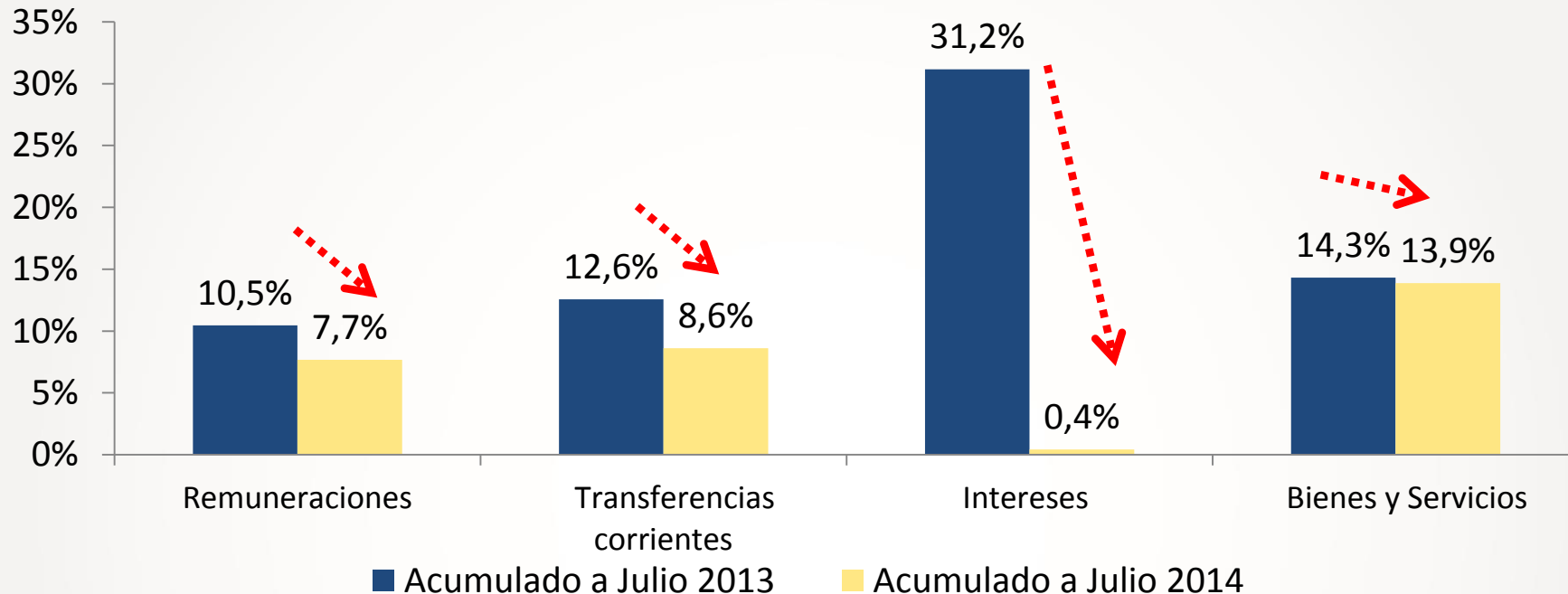
Millones de colones y participación
Acumulado a Julio 2014

Categoría	Millones de colones	Participación
GASTOS TOTALES	2.941.101,1	100%
GASTOS CORRIENTES	2.692.575,3	91,5%
Remuneraciones	1.098.741,9	37,4%
Transferencias	1.131.787,8	38,5%
Intereses	378.198,6	12,9%
Bienes y Servicios	83.846,9	2,9%
GASTOS DE CAPITAL	248.525,9	8,5%
Inversión	32.174,5	1,1%
Transferencias	216.351,4	7,4%

Las remuneraciones y las transferencias corrientes pesan más del 75% del gasto total.

Gastos corrientes

Variación interanual del acumulado a Julio

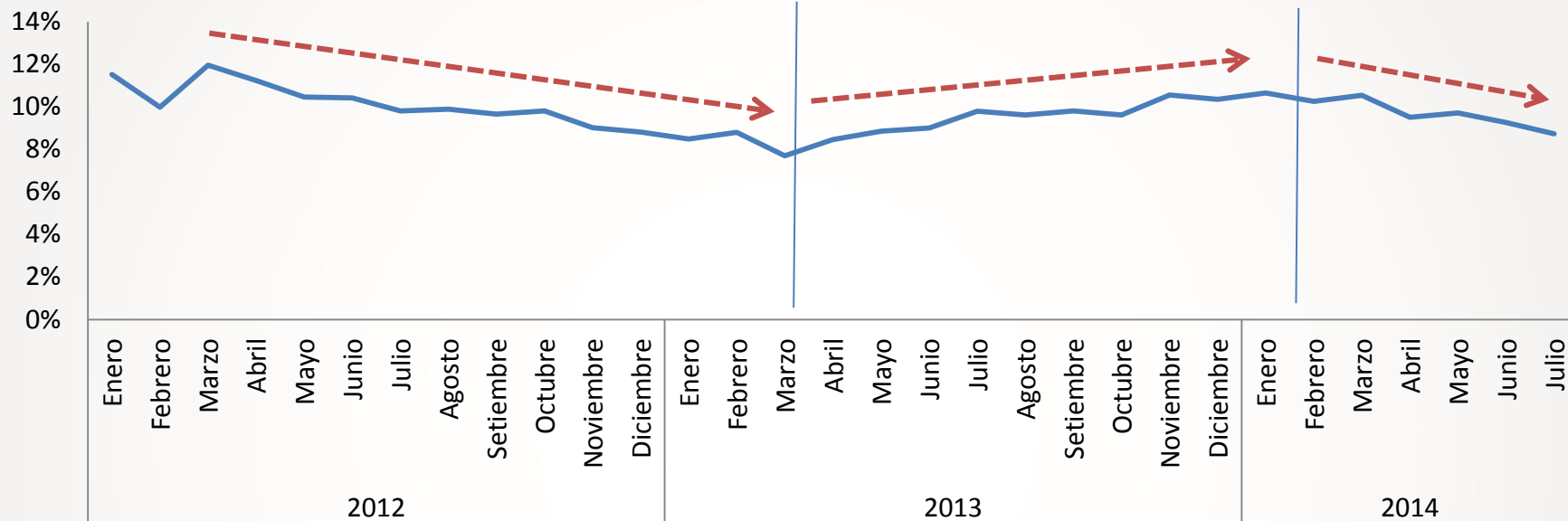


En la variación interanual acumulada, se observa que:

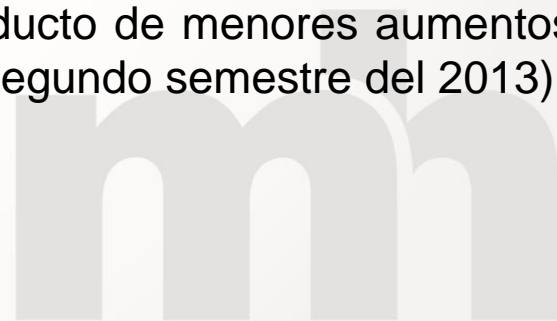
- Los **gastos totales** crecieron un 9,8%, esta cifra es inferior al periodo anterior (13,9%).
- Las **remuneraciones** crecieron menos por el efecto inflación.
- Las **transferencias corrientes** aumentaron menos.
- Los **intereses** aumentaron menos que el periodo anterior, por el Efecto Eurobonos y los vencimientos.
- Los **bienes y servicios** crecieron un poco menos que el periodo anterior.

Tendencia de las Remuneraciones

Variación 12 meses

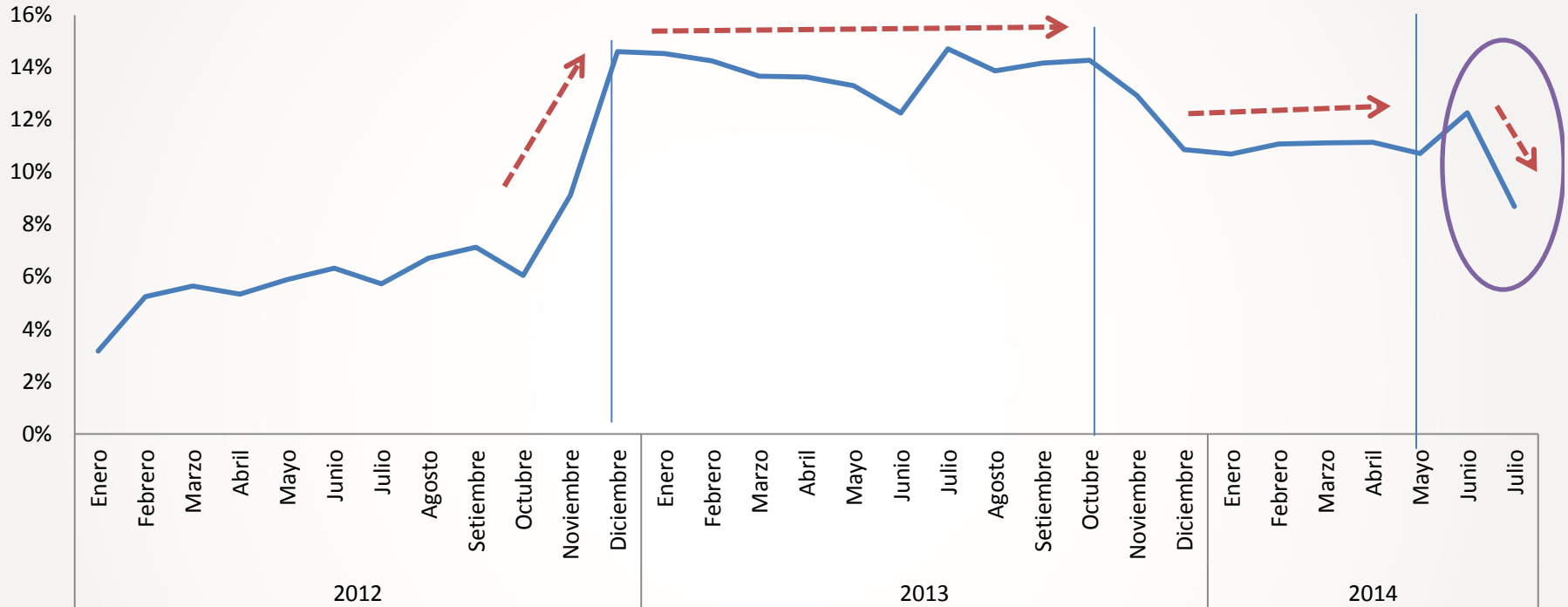


Durante los meses primer semestre del 2014, se observa una leve **desaceleración** en las remuneraciones, que es producto de menores aumentos salariales (influenciados por una menor inflación del segundo semestre del 2013).



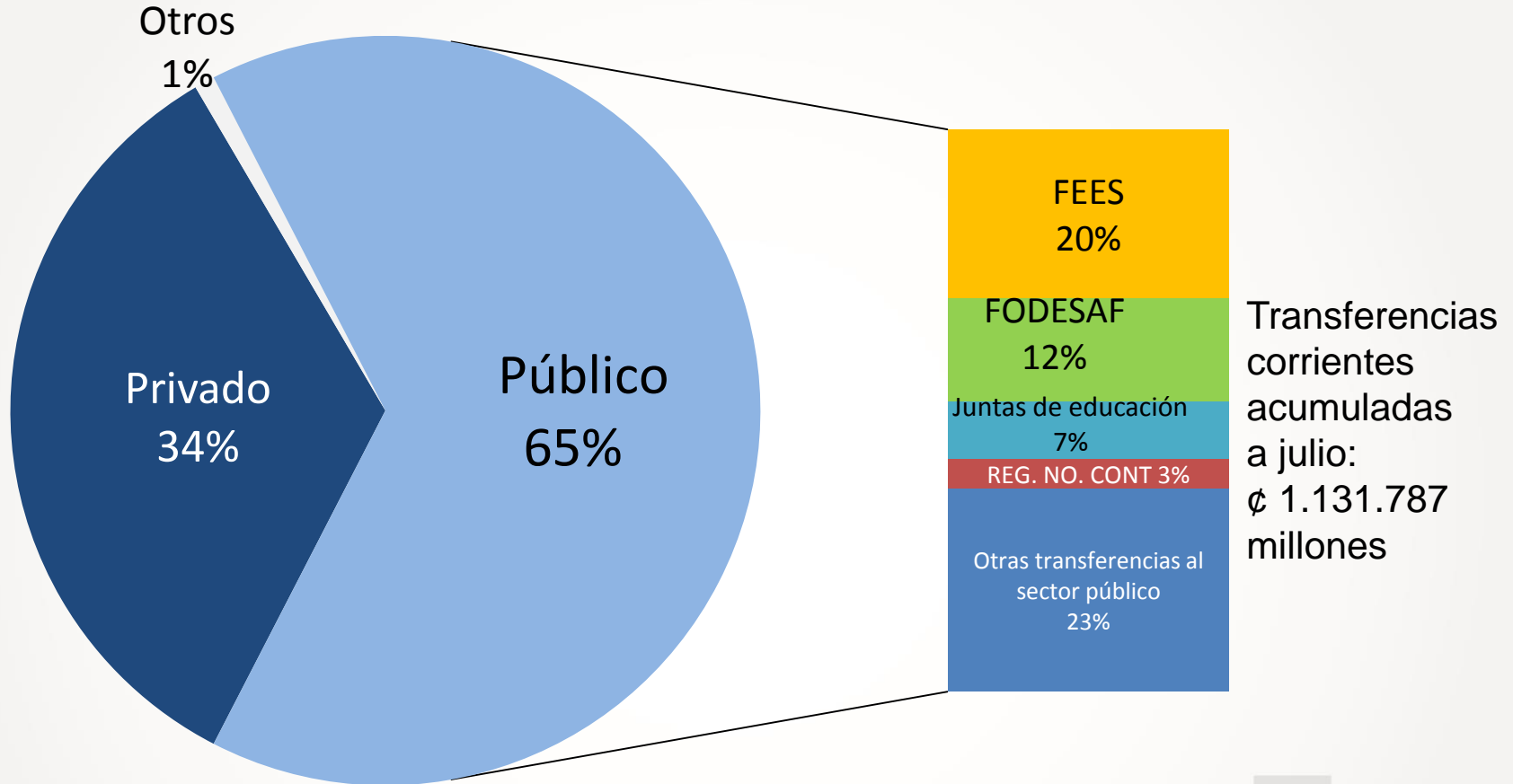
Tendencia de las Transferencias Corrientes

Variación 12 meses



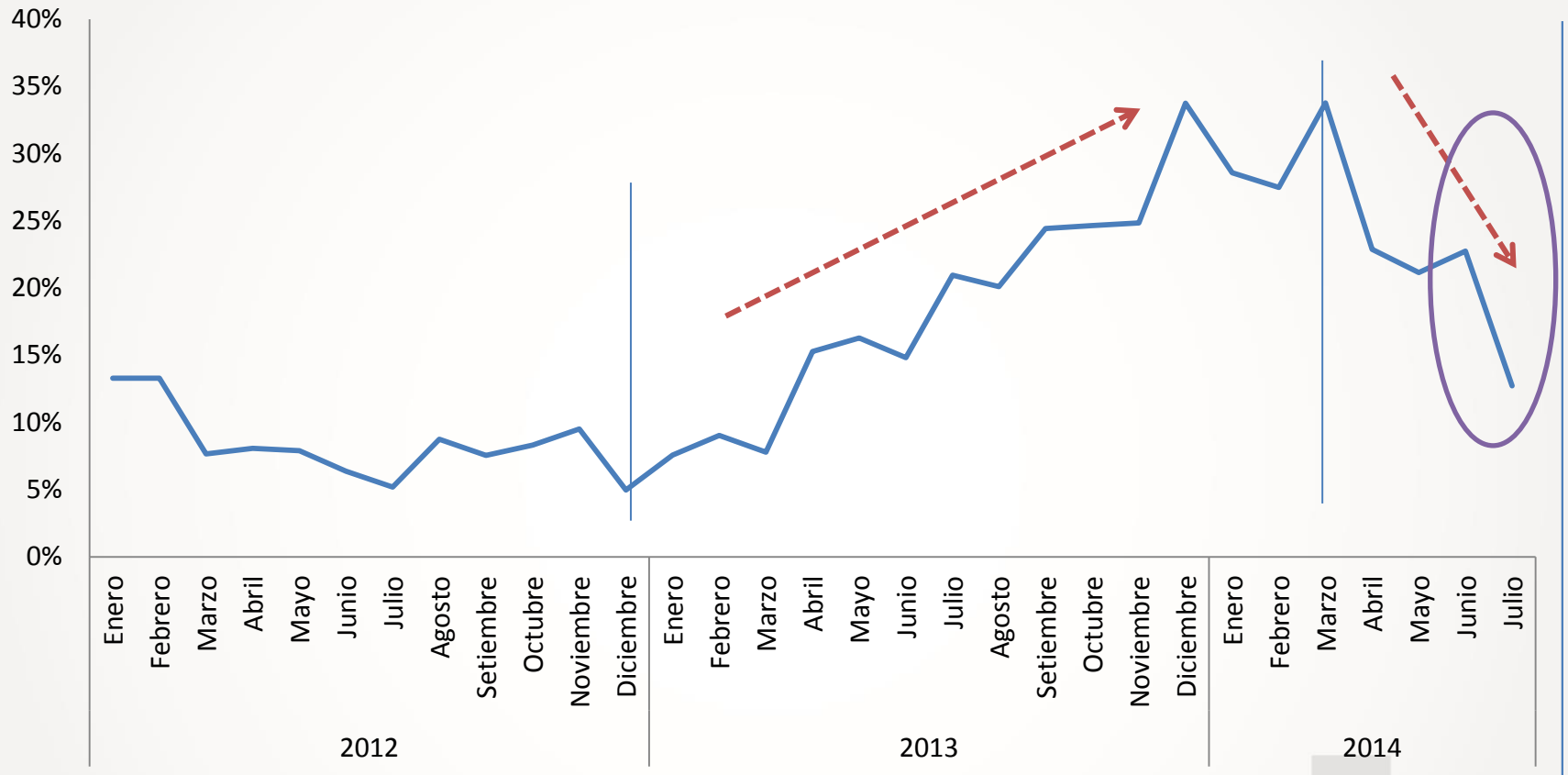
Se observa una baja en las transferencias de Julio, que se explica por menores transferencias al FODESAF y al Régimen no contributivo de pensiones.

Distribución de las Transferencias Corrientes Acumulado a julio 2014



- Un 65% de las transferencias corrientes se dirigen al **sector público**. A julio del 2014 las transferencias a este sector ascendieron a ¢737.272 millones
- Las transferencias del sector público se destinan principalmente al FEES y FODESAF
- Un 90% de las transferencias del **sector privado** se destina a pensiones con cargo al presupuesto nacional.

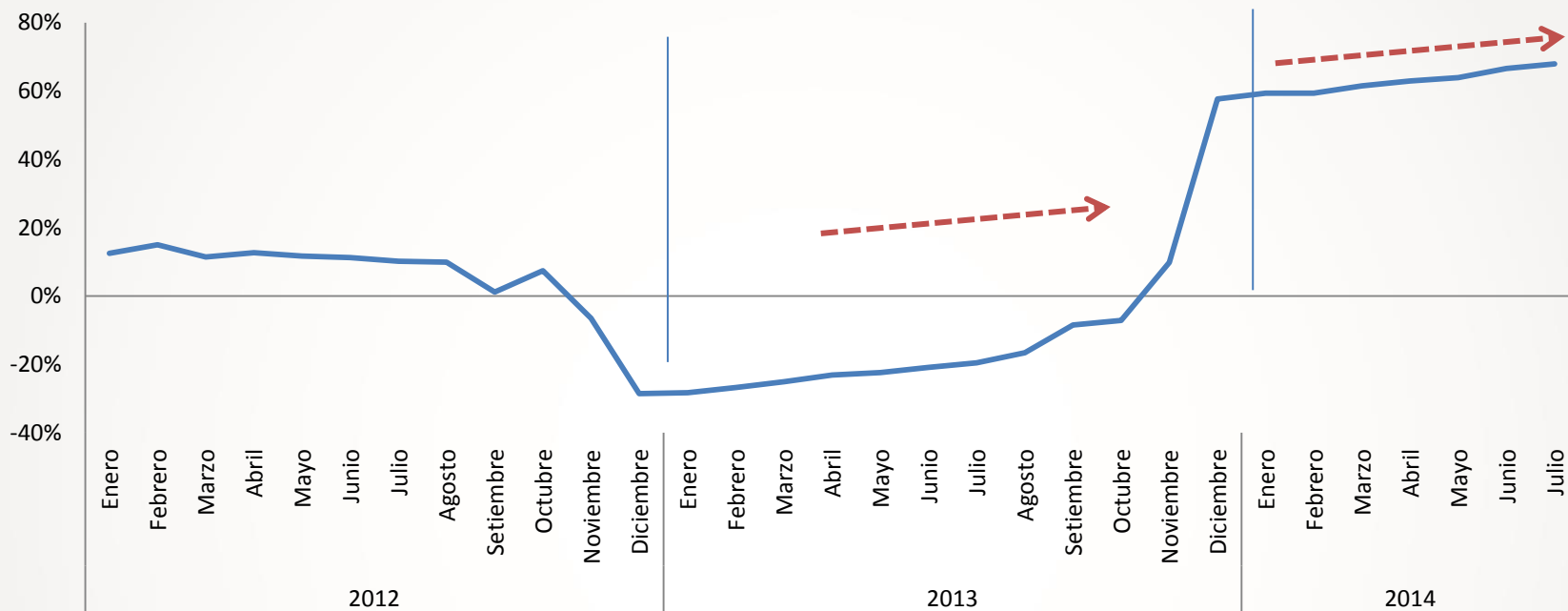
Tendencia de los Intereses Variación 12 meses



Los intereses mantuvieron una tendencia a la baja entre marzo y julio del 2014.

Tendencia de la Inversión

Variación 12 meses

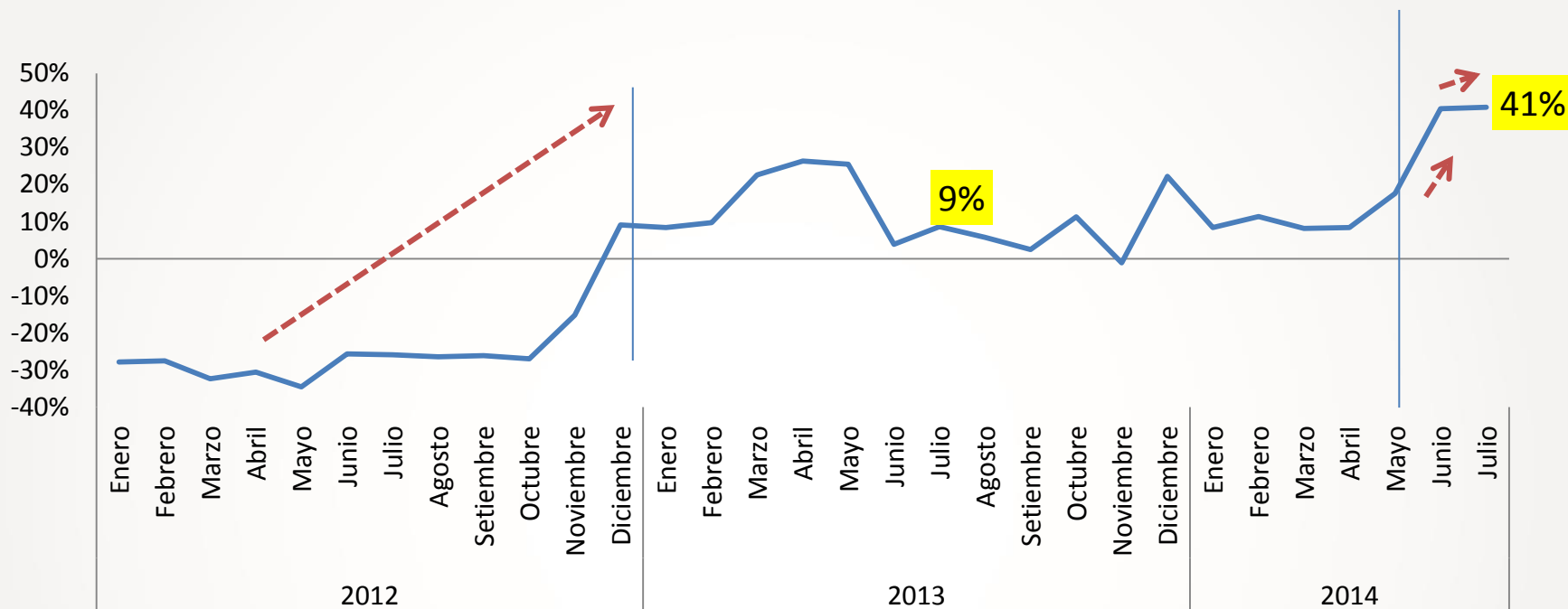


La tendencia de la inversión tuvo un aumento en el último cuatrimestre del 2013; sin embargo, en el primer semestre del 2014 se comportó estable.

Los principales proyectos en ejecución son: Bajos de Chilamate Vuelta Kooper, Red Vial Cantonal (BID-MOPT) y edificios varios (mantenimiento y construcción).

Tendencia de los Gastos de Capital

Variación 12 meses

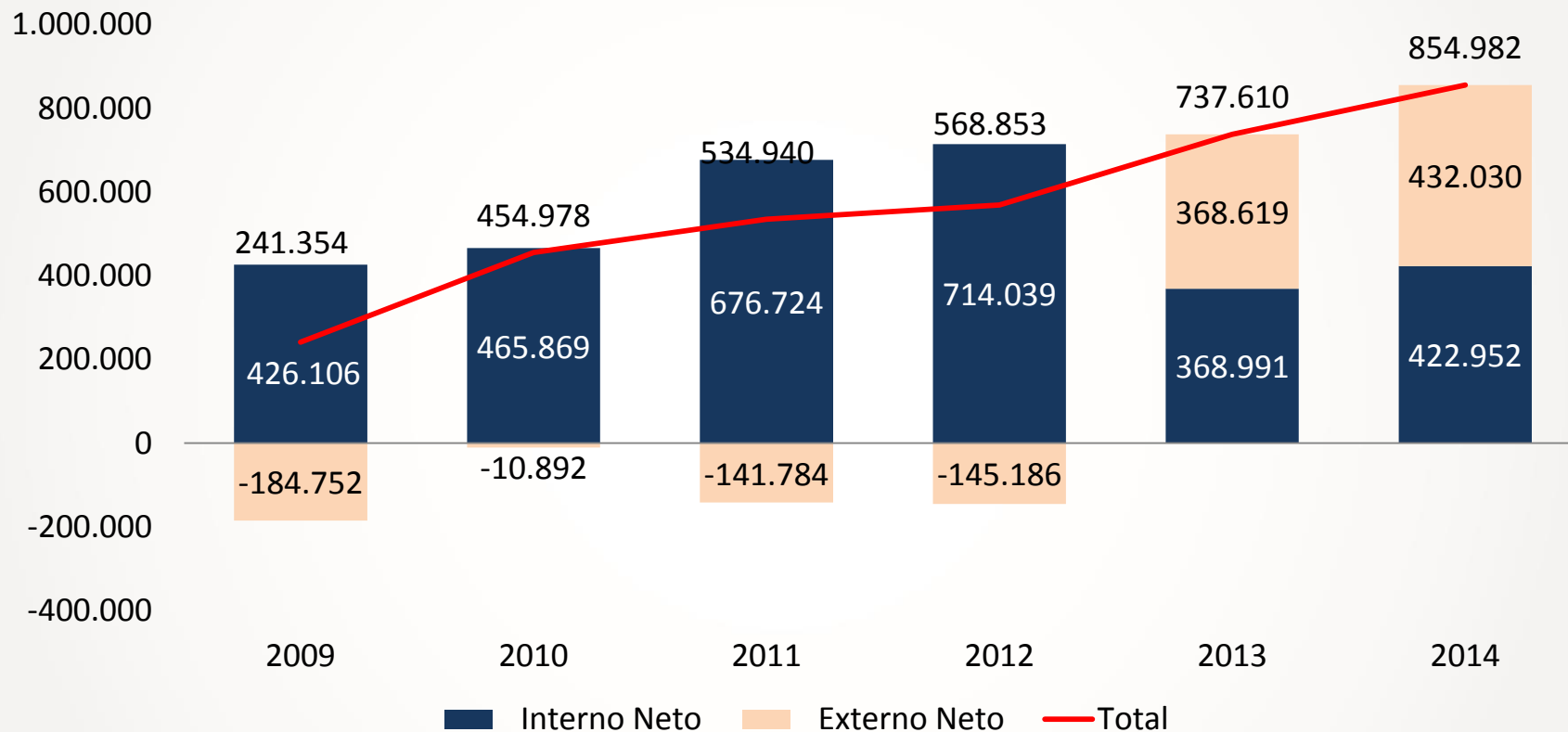


Las transferencias de capital mostraron estabilidad en el primer trimestre del año, no obstante, en el siguiente periodo tendieron al alza.

Las transferencias de capital acumuladas a julio ascendieron a ¢248.525,9 millones.

El aumento en las transferencias se explican por un incremento de los fondos girados al CONAVI para el cumplimiento de la Ley 8114, para atender la red vial nacional.

Fuentes de Financiamiento del Gobierno Central Acumulado a Julio Millones de colones



Antes del 2012, el financiamiento provenía principalmente de fuentes internas. Esta composición ha variado, ya que en los últimos años hay un mayor financiamiento externo.

Resumen de las principales cifras

Ingreso y Gasto Reconocido Gobierno Central Cifras acumuladas al mes de julio 2014 Millones de colones y variación interanual

CONCEPTO	Millones		Variación interanual	
	2013	2014	2013	2014
INGRESOS TOTALES	<u>1.941.015,7</u>	<u>2.086.118,6</u>	<u>8,8%</u>	<u>7,5%</u> ↘
I- Ingresos Corrientes	<u>1.941.015,7</u>	<u>2.085.338,1</u>	<u>8,8%</u>	<u>7,4%</u> ↘
I-1 Ingresos Tributarios	1.804.111,9	1.934.355,3	9,9%	7,2%
Impuesto a los ingresos y utilidades	540.788,8	572.765,4	15,0%	5,9%
Sobre importaciones	82.736,7	93.799,8	1,0%	13,4%
Sobre exportaciones	1.655,6	2.906,3	-24,1%	75,5%
Ventas	670.256,9	735.240,9	3,0%	9,7%
Interno	364.105,8	382.588,8	6,0%	5,1%
Aduanas	306.151,1	352.652,1	-0,3%	15,2%
Consumo	103.542,9	111.232,1	-6,6%	7,4%
Interno	14.562,8	13.003,6	-13,6%	-10,7%
Aduanas	88.980,1	98.228,5	-5,3%	10,4%
Otros ingresos tributarios	405.131,0	418.410,9	24,4%	3,3%
I-2 Contribuciones Sociales	32.798,8	35.301,6	-20,7%	7,6%
I-3 Ingresos no Tributarios	7.695,9	12.180,2	-18,7%	58,3%
I-4 Transferencias	96.409,1	103.500,9	5,7%	7,4%
II- Ingresos de Capital:	0,0	780,5	-100,0%	↗
<u>GASTOS TOTALES</u>	<u>2.678.625,4</u>	<u>2.941.101,1</u>	<u>13,9%</u>	<u>9,8%</u> ↘
<u>GASTOS CORRIENTES</u>	<u>2.512.588,4</u>	<u>2.692.575,3</u>	<u>14,2%</u>	<u>7,2%</u> ↘
Remuneraciones	1.020.336,0	1.098.741,9	10,5%	7,7%
Bienes y Servicios	73.627,2	83.846,9	14,3%	13,9%
Intereses	376.591,6	378.198,6	31,2%	0,4%
Transferencias	1.042.033,7	1.131.787,8	12,6%	8,6%
<u>GASTOS DE CAPITAL</u>	<u>166.036,9</u>	<u>248.525,9</u>	<u>9,8%</u>	<u>49,7%</u> ↗
Inversion	21.191,5	32.174,5	19,0%	51,8%
Transferencias	144.845,4	216.351,4	8,5%	49,4%
DEF/SUPERÁVIT PRIMARIO	<u>-361.018,1</u>	<u>-476.783,9</u>		
% PIB	-1,5%	-1,8%		
SUP/ DÉFICIT FINANCIERO.	<u>-737.609,6</u>	<u>-854.982,5</u>		
% PIB	-3,0%	-3,1%		

No se considera el
efecto de RECOPE

Conclusiones

Ingresos: En la variación interanual acumulada a julio 2014, se observa que:

- Los **ingresos tributarios** crecieron un 7,2%. Si aislamos el efecto RECOPE, crecieron un 9%.
- El **impuesto de ingresos y utilidades** creció menos que el periodo anterior (paso de 15% a 5,9%). Si aislamos el efecto RECOPE crecieron un 9,1%, en el anterior fue 11,6%
- **Ventas** superó, más de tres veces, el crecimiento del periodo anterior .
- **Consumo** mejoró significativamente, creció un 7,4%. En el periodo anterior había disminuido.
- **Combustibles** creció un 2,0%, esta cifra es inferior al periodo anterior (16,5%).

Conclusiones

Gastos: En la variación interanual acumulada a julio 2014, se observa que:

- Los **gastos totales**, crecieron un 9,8%, esta cifra es inferior al periodo anterior (13,9%).
- Esta reducción obedece a un menor crecimiento de todas las partidas de gasto corriente (remuneraciones, transferencias corrientes, bienes y servicios e intereses)

Gracias...