

Las finanzas públicas al mes de mayo 2014

Rendición de cuentas Informe mensual

Helio Fallas
23 de junio 2014

Índice de contenido

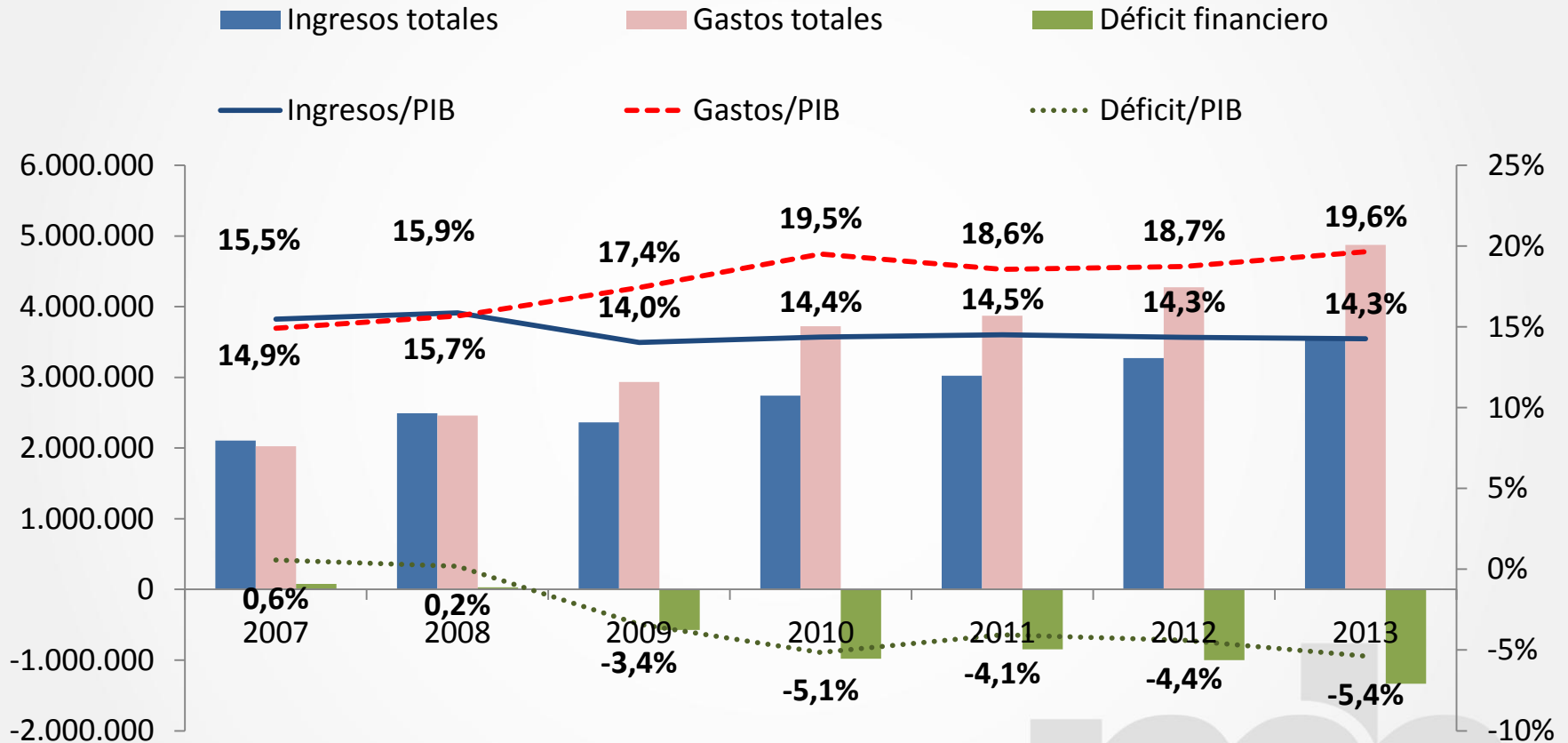
- 1. Situación de las finanzas públicas. Periodo 2007-2013**
- 2. Situación de las finanzas públicas: abril 2014 - abril 2013**
- 3. Situación fiscal del Gobierno Central a mayo 2014**
- 4. Conclusiones**



1. Situación de las finanzas públicas. Periodo 2007-2013

Evolución ingresos, gastos y déficit financiero del Gobierno Central. 2007-2013

-millones de colones y % del PIB-



Desde el 2009 el balance financiero es negativo y desde entonces ha empeorado. Los ingresos como % del PIB se han estancado, mientras que los gastos como % del PIB se han incrementado.

Resultados y causas del deterioro en las finanzas públicas

Resultados	Causas
<p>INGRESOS:</p> <p>La carga tributaria ha desacelerado su crecimiento. Sus tasas de crecimiento fueron:</p> <p>2009/2008: -6,1% 2010/2009: 10,1% 2011/2010: 11,1% 2012/2011: 8,6% 2013/2012: 9,5%</p> <p>Baja carga tributaria Ver siguiente filmina</p>	<p>Alta evasión. Estimaciones recientes del incumplimiento tributario (evasión y elusión) indican que se acercó al 7,75% del PIB, para el 2012.</p> <p>Exoneraciones fiscales. Para el 2012 se estimó un del 5,62% del PIB.</p> <p>En el 2012, la suma de incumplimiento y exoneraciones fue un 13,37% del PIB, esta cifra es superior a la recaudación tributaria de ese año, un 13,18%.</p>
<p>GASTOS:</p> <p>Los gastos crecen a un ritmo más acelerado que los ingresos. Del 2009 al 2013, el crecimiento promedio de los ingresos totales fue del 7,5% mientras que el de los gastos totales fue un 14,9%.</p>	<p>Los rubros que más pesan dentro de los gastos totales son <u>las remuneraciones y las transferencias corrientes</u>, que para el periodo 2009-2013 crecieron en promedio un 16,5% y 17,9% respectivamente. Diapositiva 17</p>
<p>DEUDA PÚBLICA:</p> <p>La deuda pública total del sector público no financiero se ha incrementado, pues pasó de 42,2% del PIB en el 2009 al 54,6% en el 2013.</p>	<p>Como resultado del aumento del déficit financiero, se ha incrementado la necesidad de financiamiento.</p>

Baja carga tributaria

El sistema tributario costarricense es regresivo e insuficiente. 2009
(porcentajes del PIB)

	OCDE	América Latina	Costa Rica
Ingresos Tributarios	24,6%	16,4%	13,5%
Impuesto a bienes y servicios	10,9%	10,7%	8,9%
Impuesto de Renta y Patrimonio	13,7%	5,7%	4,6%
Renta Empresarial	2,8%	≈3,1%	2,8%
Renta Personal	9,1%	≈2,1%	1,3%
Patrimonio	1,8%	0,5%	0,5%



Déficit del sector público como porcentaje del PIB. Acumulado de enero a abril. 2013-2014

Sector	2013	2014
Déficit del sector público	-1,34	-1,35
BCCR ^{1/}	-0,25	-0,24
SPNF	-1,1	-1,11
Gobierno Central	-1,78	-1,72
Resto del SPNF ^{2/}	0,68	0,61

1/ Cifras preliminares

2/ Corresponde a una muestra de las instituciones más relevantes en el presupuesto nacional. Entre estas instituciones están las empresas públicas y las instituciones descentralizadas.

Fuente: Ministerio de Hacienda

A abril 2014 la situación general no ha desmejorado.

3. Situación fiscal del Gobierno Central a mayo del 2014

Balance primario y financiero

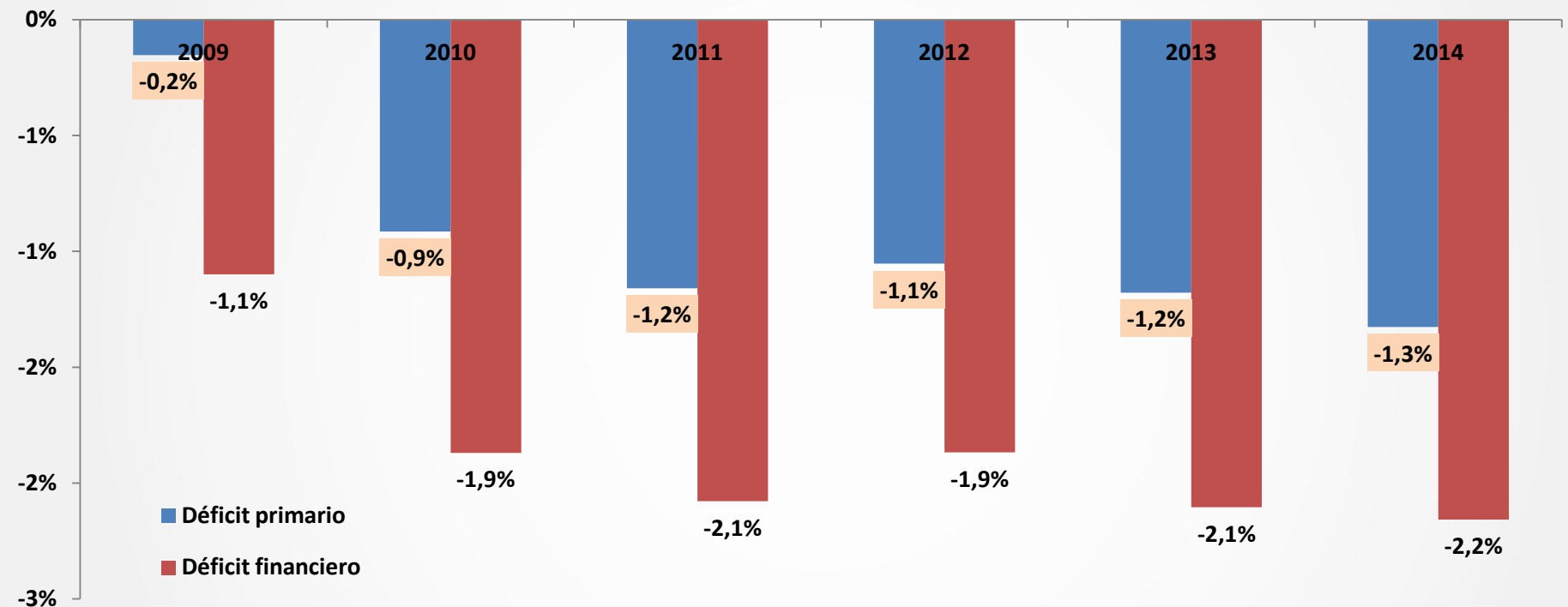
Ingresos

Gastos

Balance primario y financiero

Balance primario y financiero del Gobierno Central. Acumulado a mayo. 2009-2014

-Porcentajes del PIB-



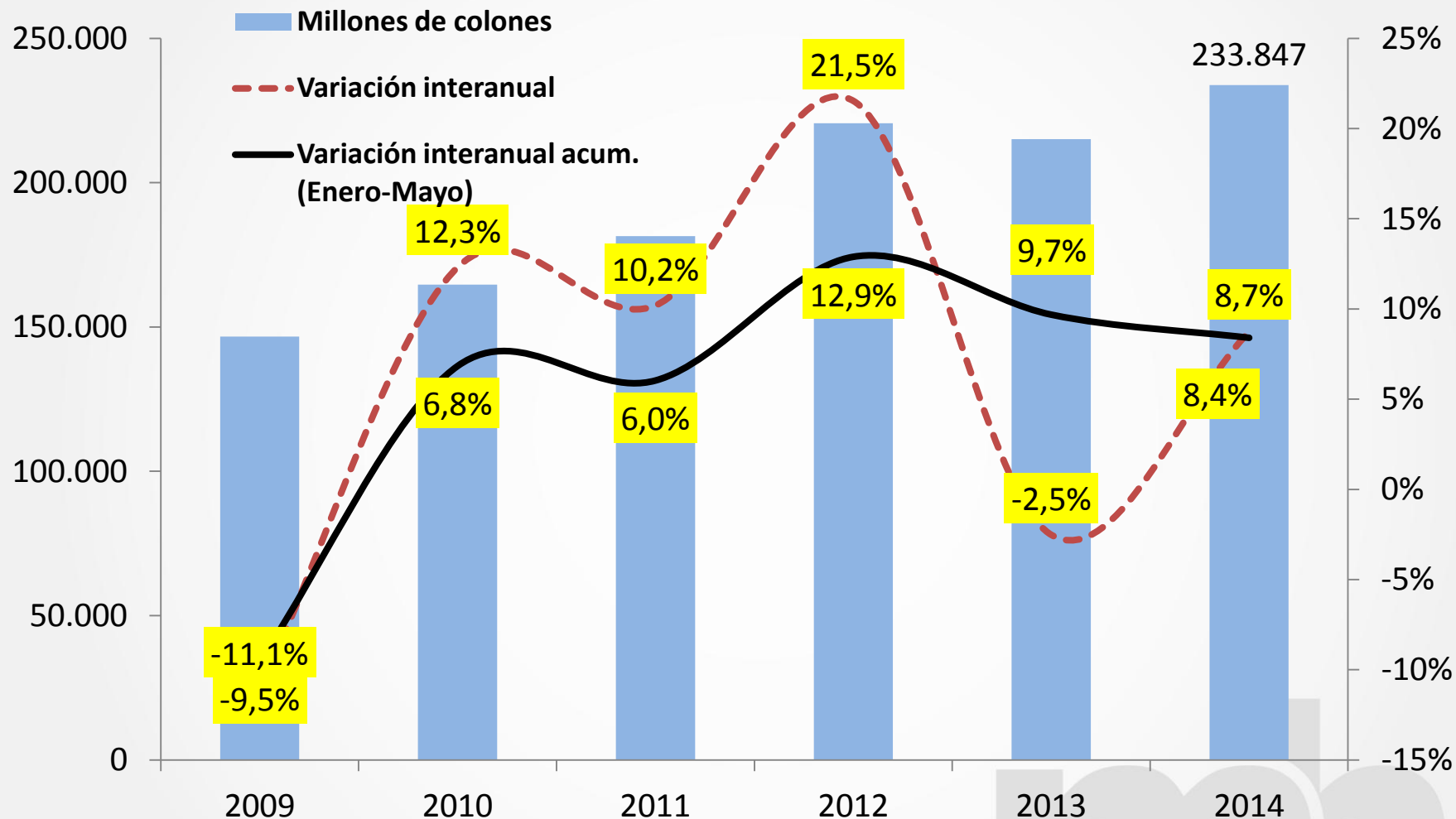
Resultado primario: Diferencia entre los ingresos (corrientes y de capital) y los gastos no financieros (corrientes y de capital, excluyendo intereses).

El déficit primario que se calculó para 2014 es similar al del 2013 en términos del PIB, considerando el acumulado a mayo 2014.

Ingresos

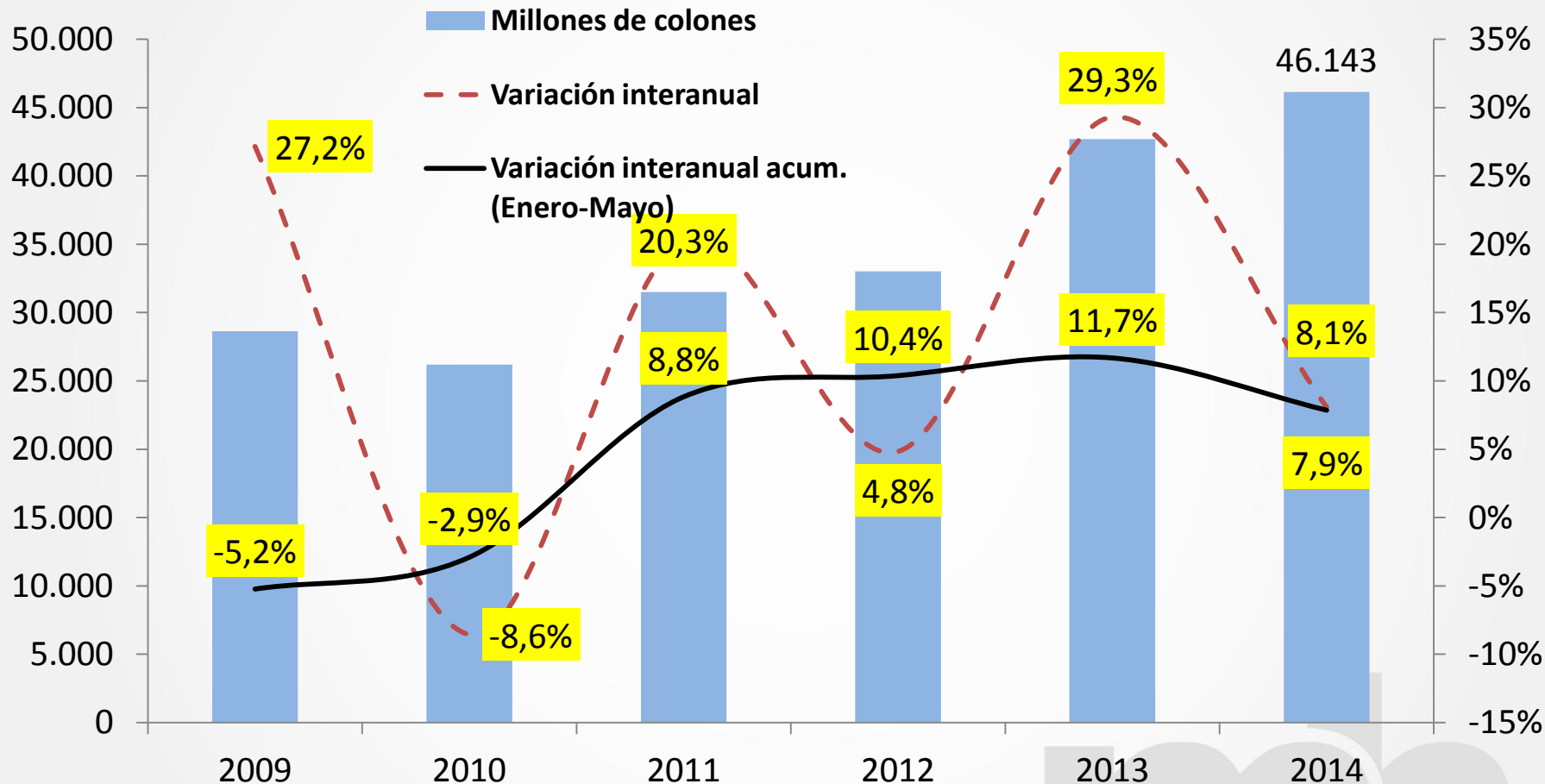
Evolución de Ingresos Tributarios. Mayo 2009-2014

Variación interanual mensual y acum. (millones de colones)



La variación interanual acumulada (línea negra) refleja una reducción, mientras que el mes de mayo 2014 una recuperación importante

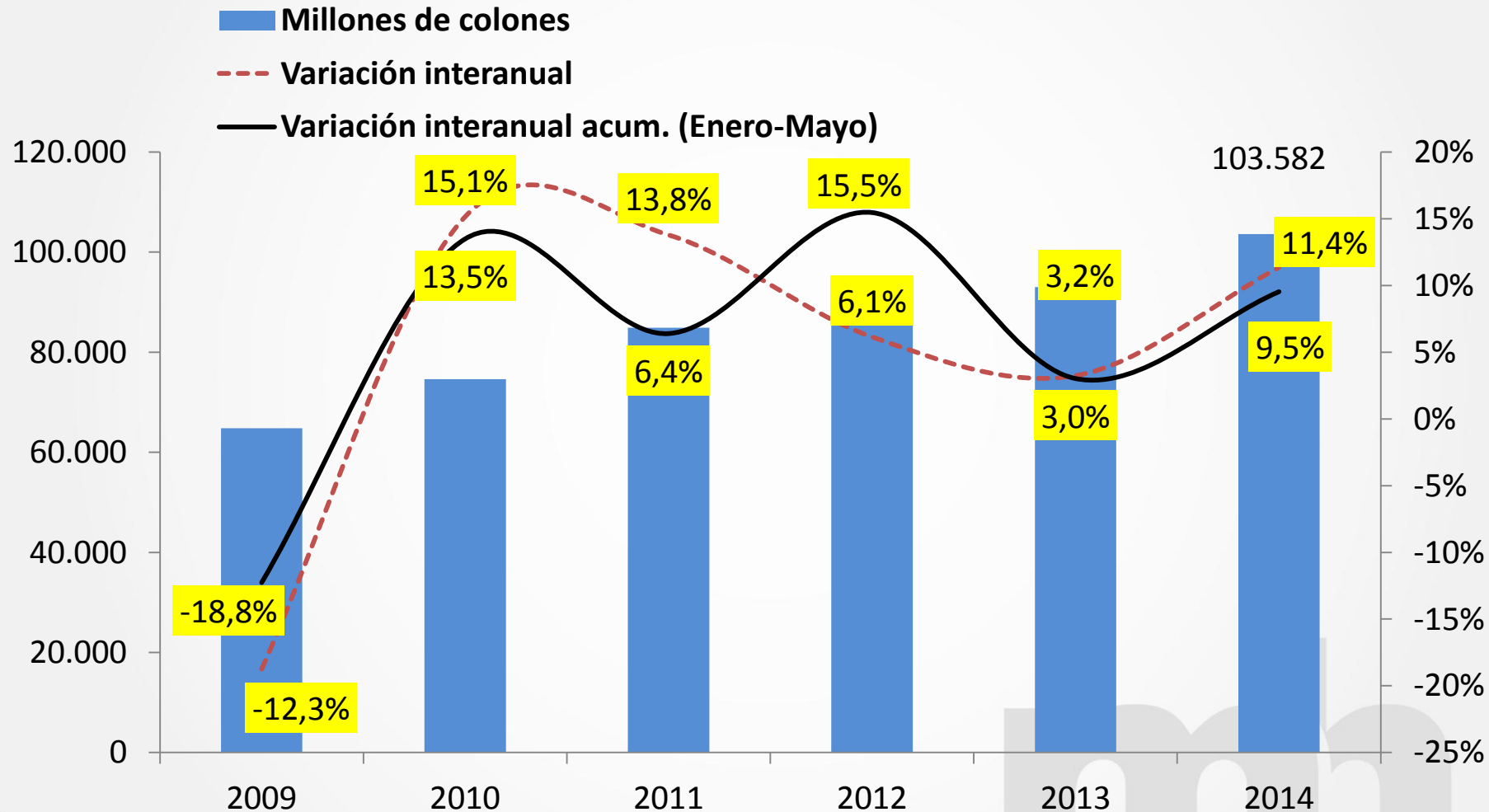
Evolución del Impuesto sobre ingresos y utilidades. Mayo 2009-2014. Variación Interanual mensual y acum. (millones de colones)



La variación interanual acumulada (línea negra) refleja una reducción, mientras que el mes de mayo 2014 presentó una tasa de reducción importante

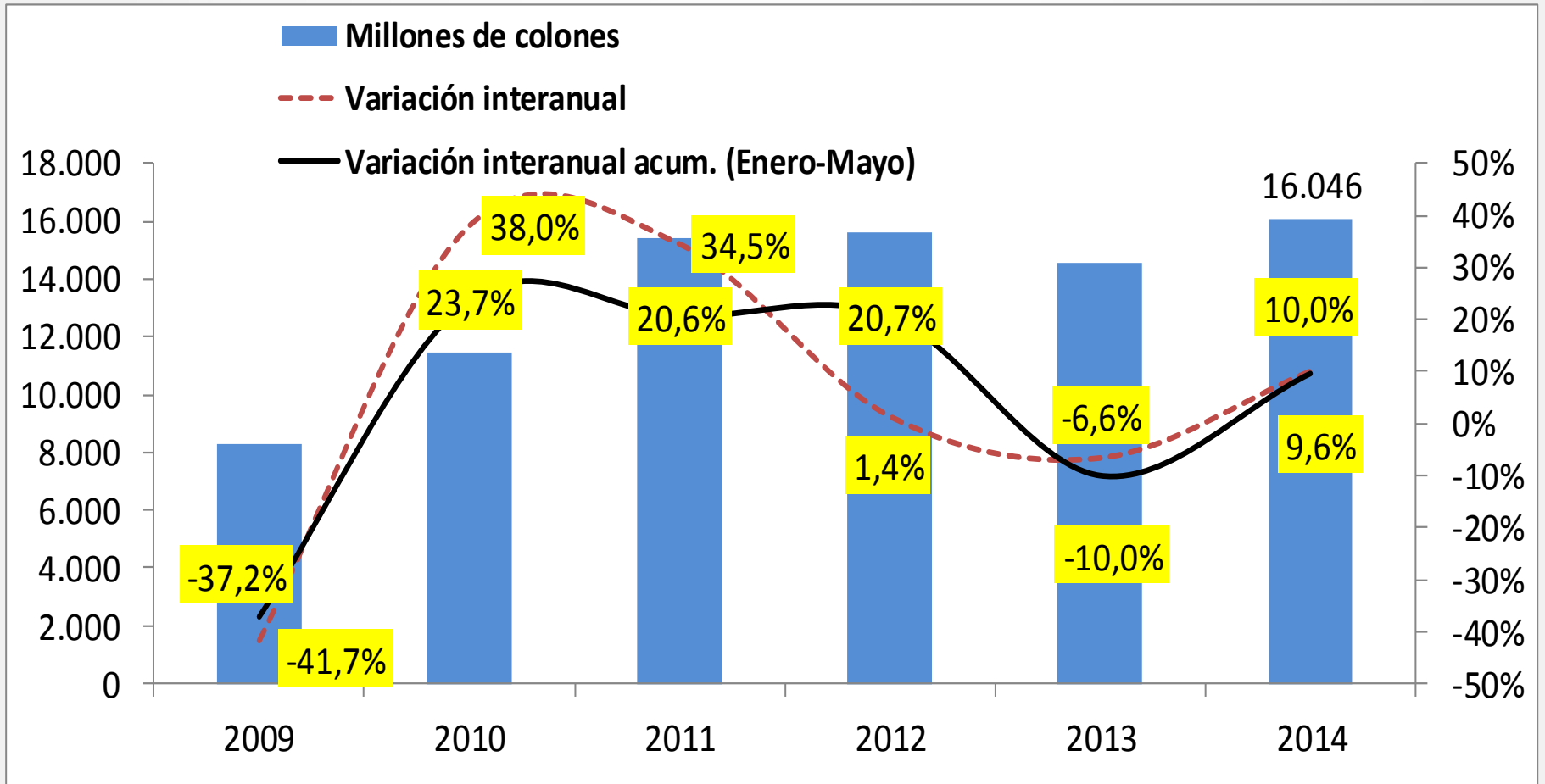
Evolución del Impuesto sobre las ventas. Mayo 2009-2014.

Variación interanual mensual y acum. (millones de colones)



La variación interanual acumulada (línea negra) refleja un incremento, de igual manera al del mes de mayo 2014

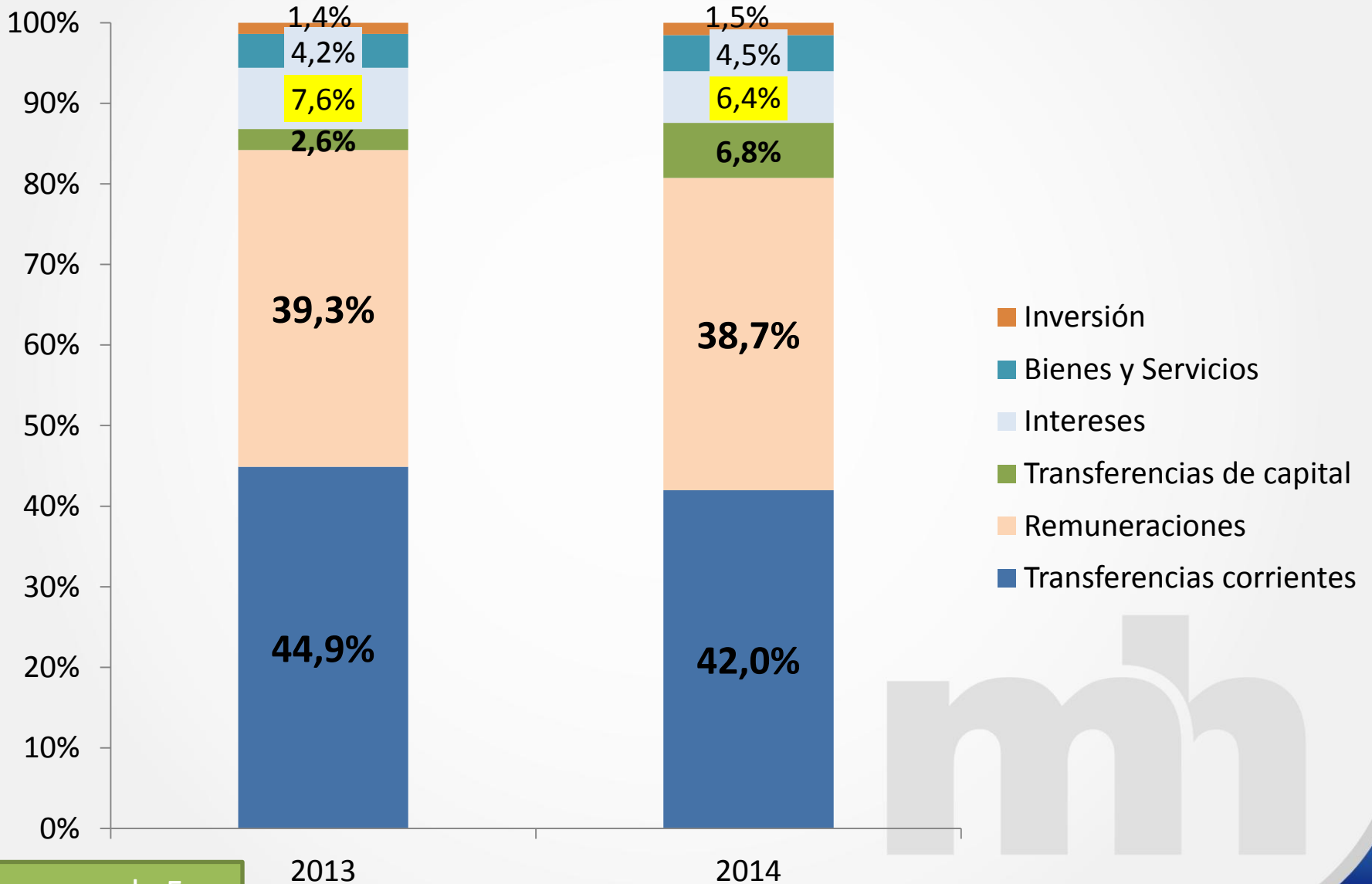
Evolución del Impuesto Selectivo de Consumo. Mayo 2009-2014. Variación interanual mensual y acum.(millones de colones)



La variación interanual acumulada (línea negra) refleja un incremento, de igual manera al del mes de mayo 2014

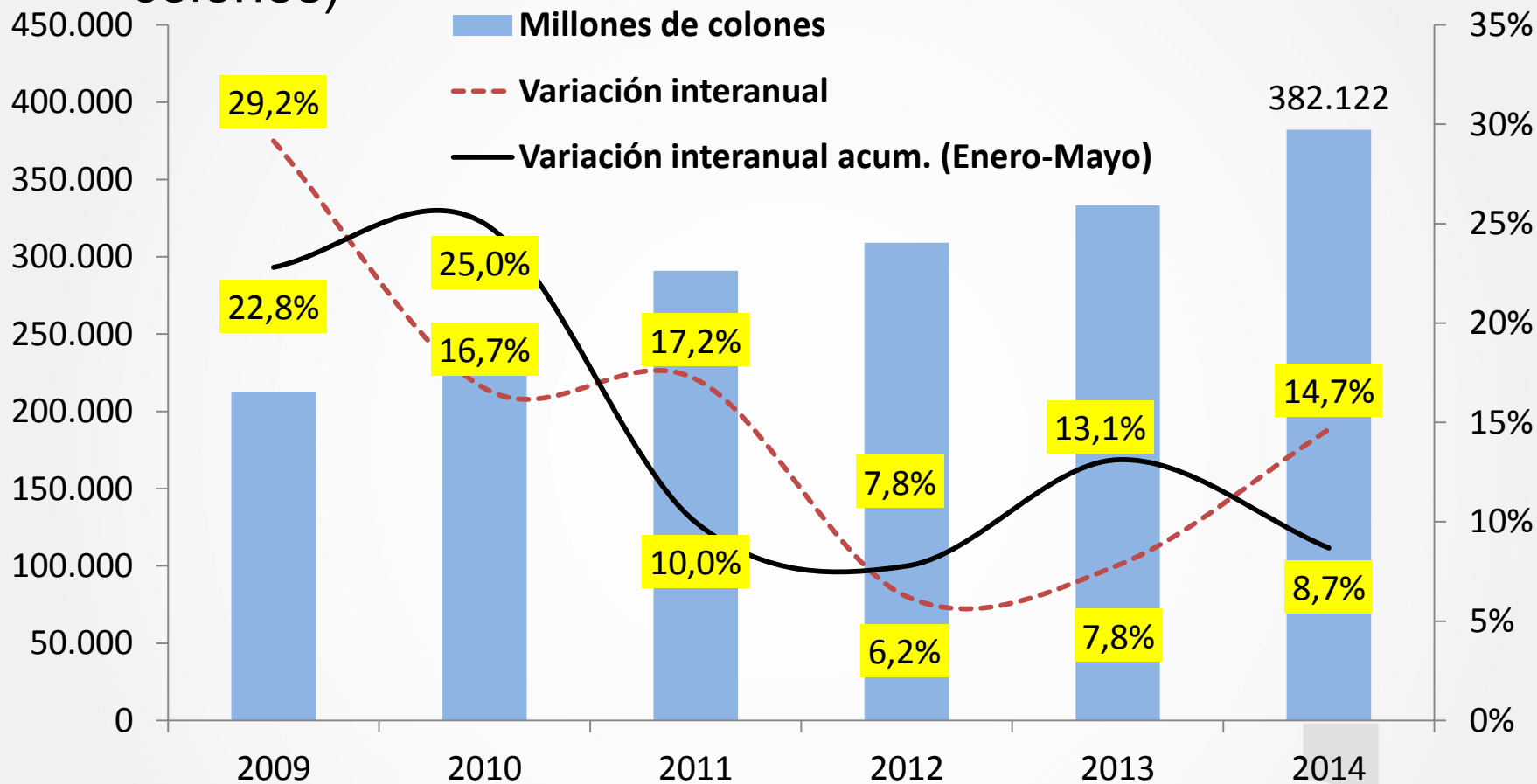
Gastos

Composición porcentual de los gastos totales del Gobierno Central. Mayo 2013-2014



Evolución de los gastos totales. Mayo 2009-2014

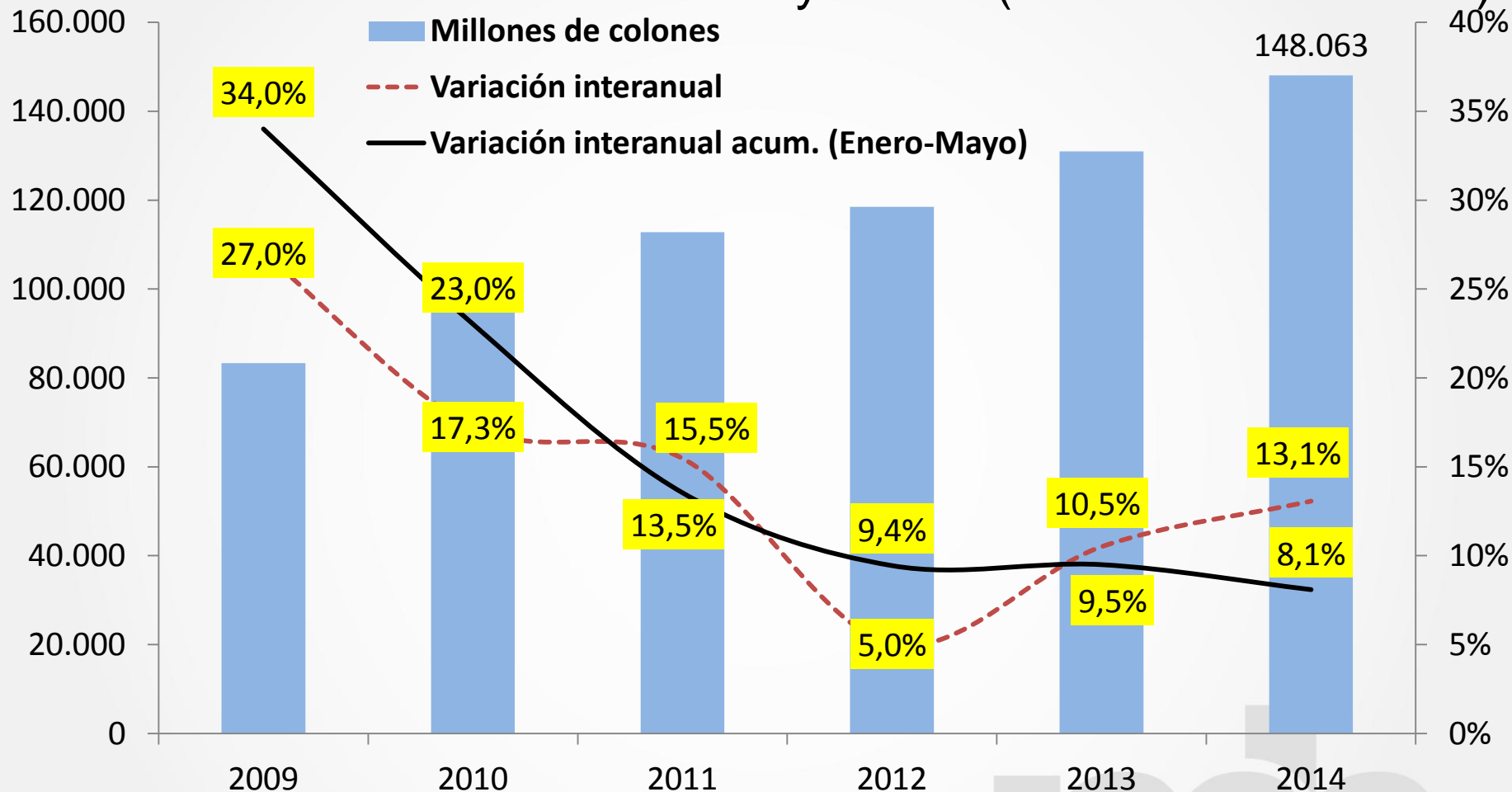
Variación interanual mensual y acum. (millones de colones)



En el crecimiento del 2014, ha influido mucho la variación en las remuneraciones

Evolución de las remuneraciones. Mayo 2009-2014

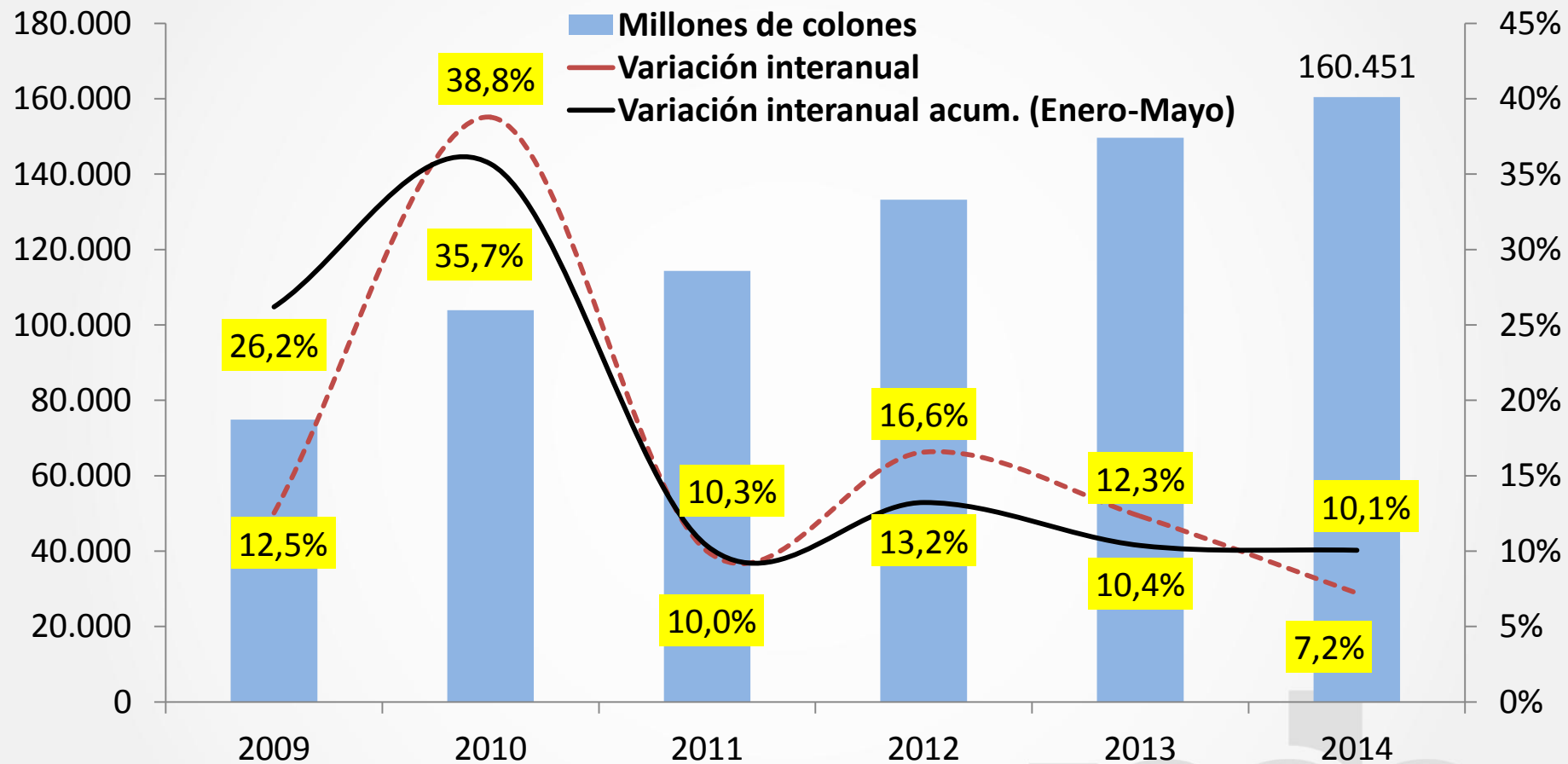
Variación interanual mensual y acum. (millones de colones)



La disminución en el crecimiento acumulado (enero a mayo), puede explicarse por un menor aumento salarial para el primer semestre del 2014 (0,41%), en comparación con el aplicado en el primer ciclo 2013 (1,83%). Dichos aumentos se fundamentan en la inflación del semestre anterior.

Evolución de las Transferencias corrientes. Mayo 2009-2014

Variación interanual mensual y acum. (millones de colones)

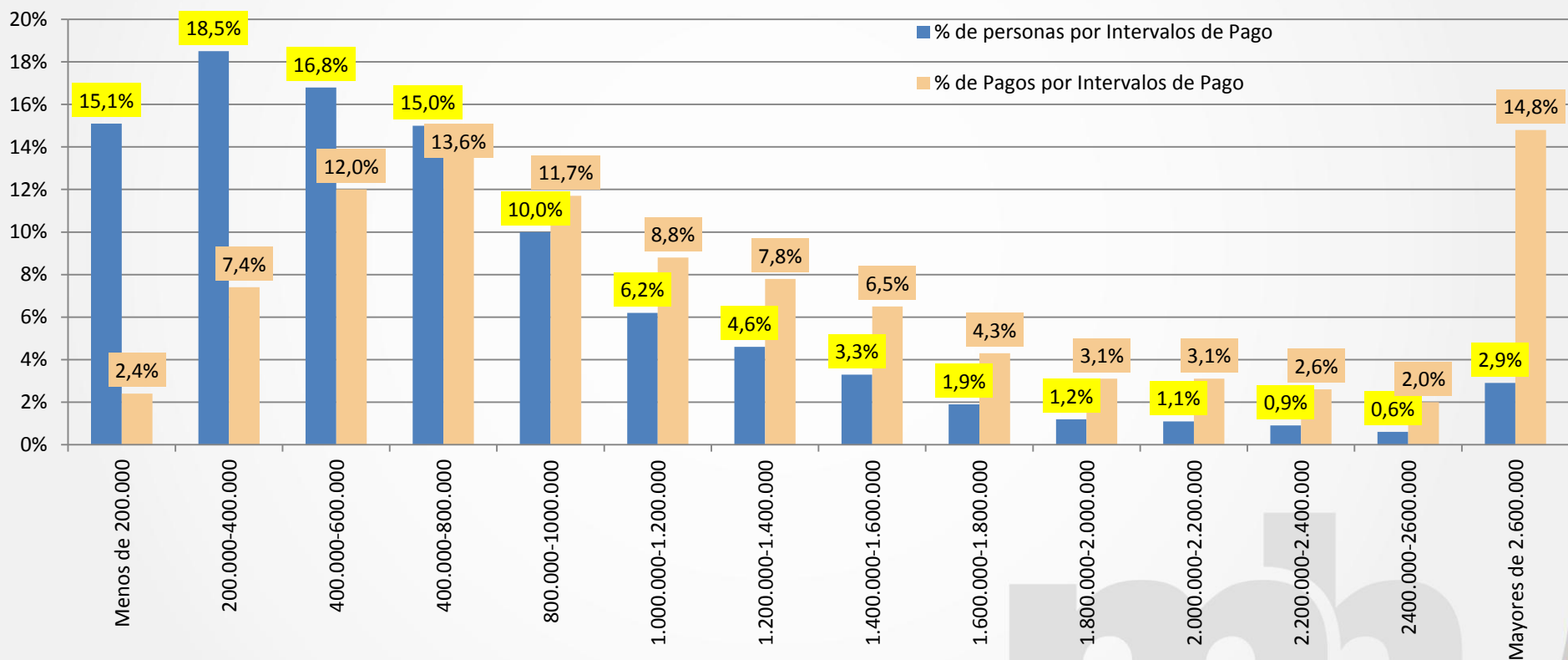


Las transferencias acumuladas (enero a mayo) fueron €812.632,9 millones. Los principales destinos de estos fondos son: pensiones (30,7%), FEES (20,4%), Fondo de Desarrollo Social de Asignaciones Familiares (11,5%) , entre otros.

Las Pensiones y la desigualdad social

Necesario corregir el sistema de pensiones, financiado por Presupuesto Nacional, para reducir la desigualdad social: 1745 personas absorben el 15% del total pagado

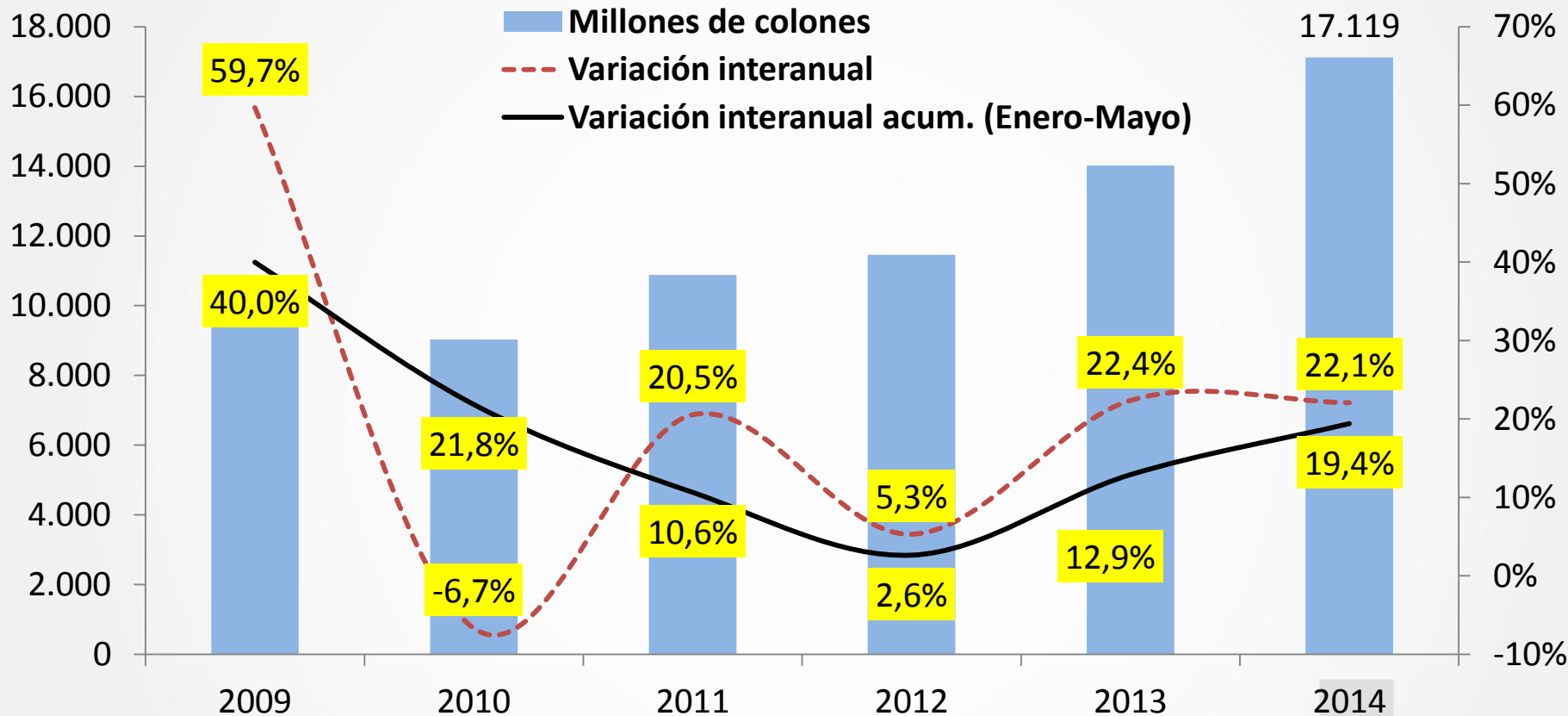
Pensiones pagadas por el Presupuesto Nacional por intervalos de pago



Menos de 200.000 colones, lo reciben el 15% de los pensionados con cargo al presupuesto nacional

Evolución de los Bienes y servicios. Mayo 2009-2014

Variación interanual mensual y acum. (millones de colones)

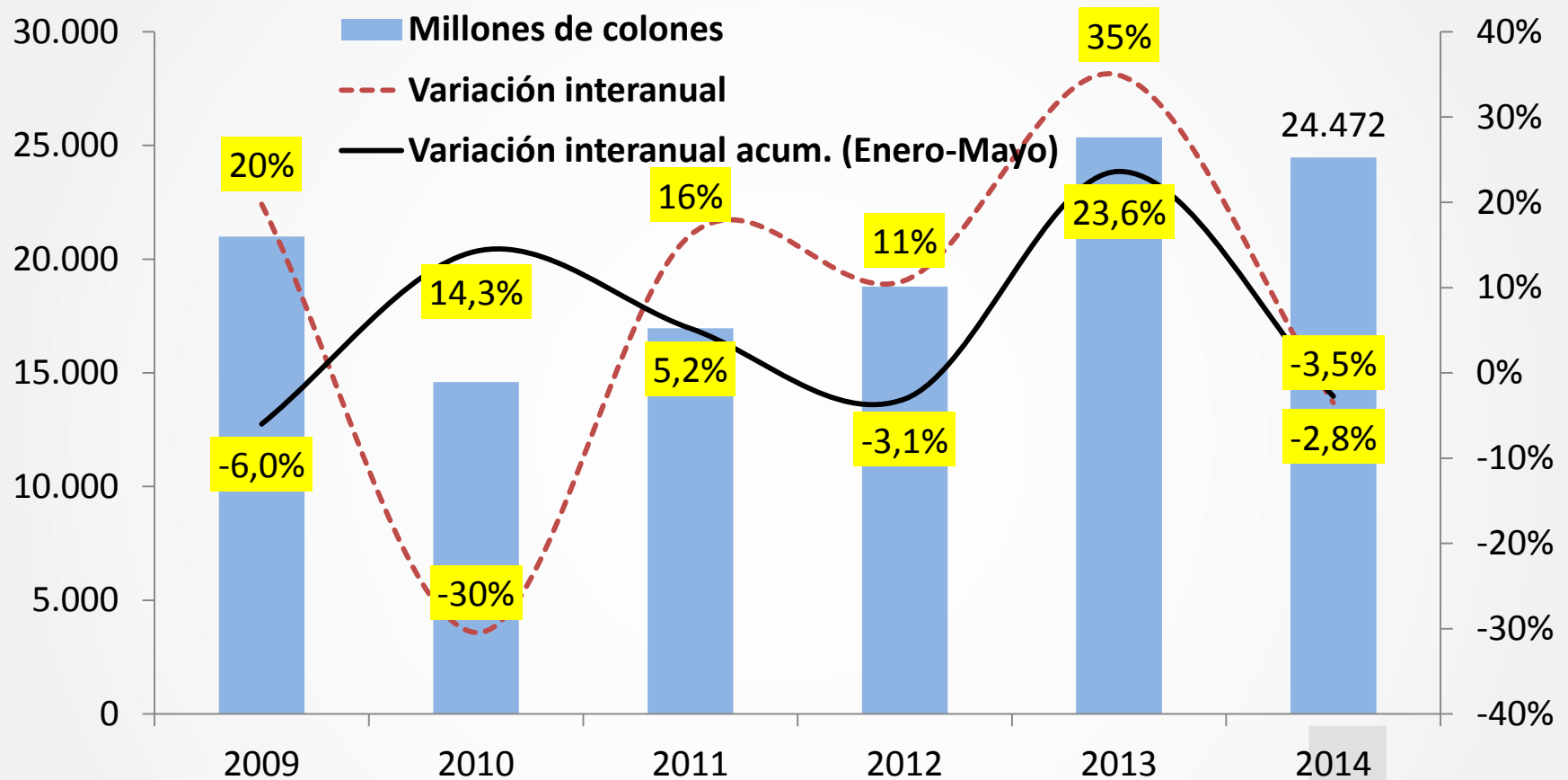


Dentro de los Bienes y Servicios que presentaron mayor crecimiento, en el periodo mayo 2014/2013 están:

- **Capacitación y protocolo : 287% (rubro a controlar, aunque no represente mayor peso)**
- **Materiales para la construcción y mantenimiento: 159,4 %**
- **Los alquileres aumentaron un 29,7%.**

Evolución de los Intereses. Mayo 2009-2014

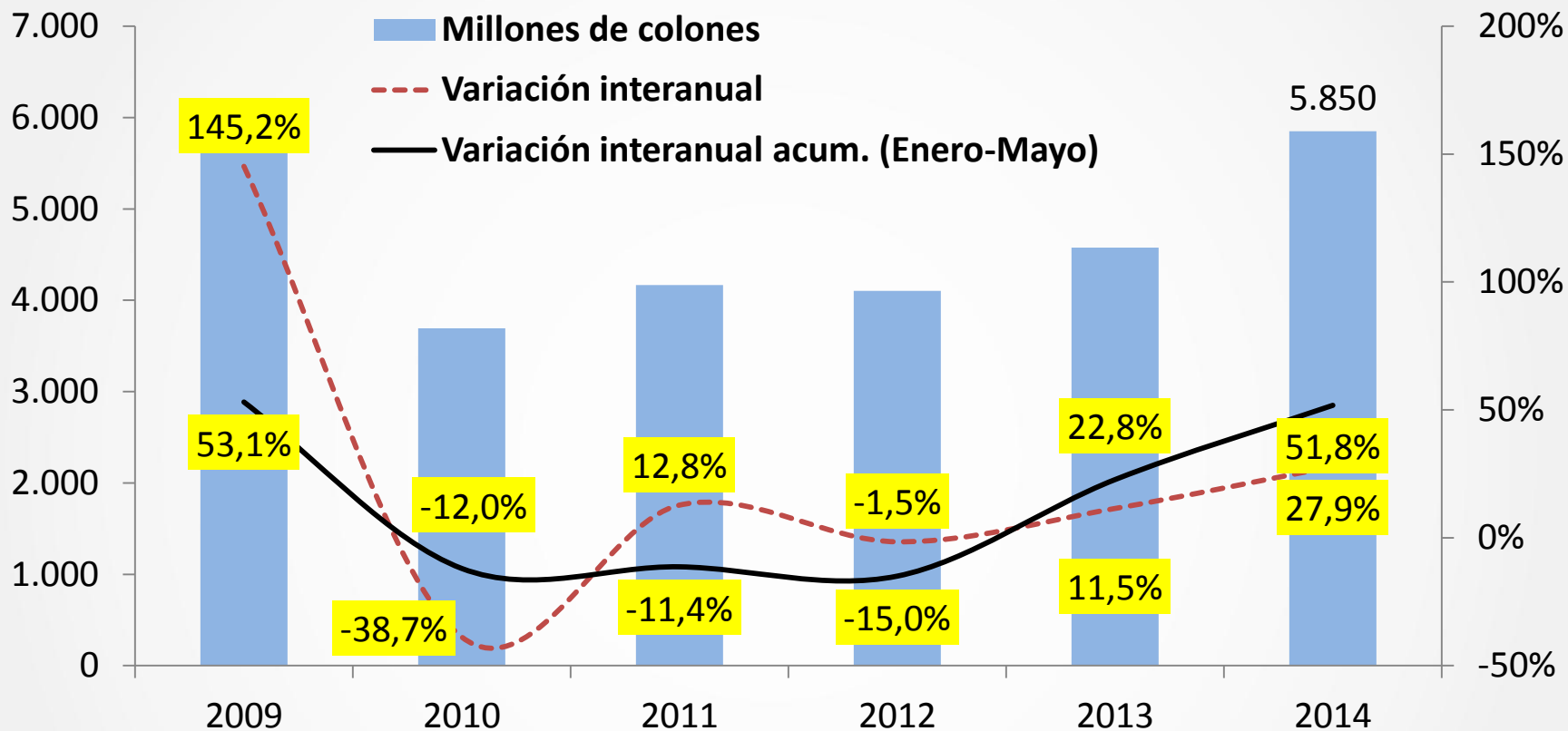
Variación interanual mensual y acum. (millones de colones)



Esta disminución obedece a una reducción de los intereses de deuda interna del 12,5%, que es resultado de la colocación internacional de Eurobonos. Lo anterior es congruente con el aumento del 99,1% de los intereses externos.

Evolución de la Inversión. Mayo 2009-2014

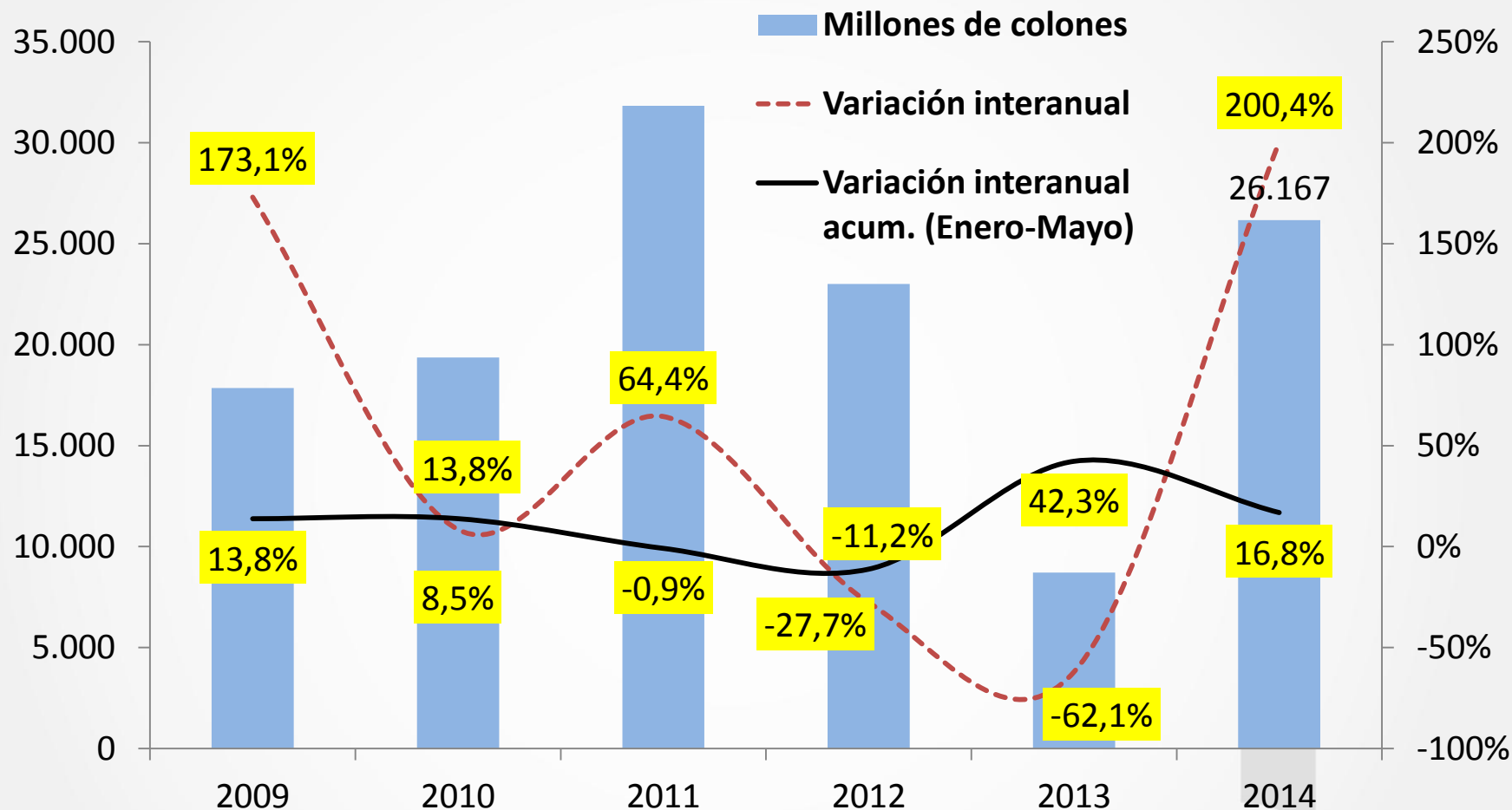
Variación interanual mensual y acum. (millones de colones)



En términos del PIB, el monto destinado a gasto de capital es históricamente bajo. El acumulado a mayo del 2014 se situó en el 0,6% del PIB. Esta baja inversión debe revertirse y analizar posibles financiamientos para construir edificios, ente otros.

Evolución de las Transferencias de capital. Mayo 2009-2014

Variación interanual mensual y acum. (millones de colones)



El aumento de las transferencias de capital está siendo analizado . Al parecer tiene como motivos :

- la modernización de la flotilla vehicular del Ministerio de Seguridad y;
- las transferencias realizadas al MOPT para dos proyectos que ejecuta: Proyecto Bajos de Chilamate-Vuelta Kooper y el Primer Programa para la Red Vial Cantonal.

Conclusiones

- **Tendencia:** tasa de crecimiento de los gastos mayor a la tasa de crecimiento de los ingresos desde 2009
- Efectos sobre la deuda interna y las tasas de interés
- **Evolución en ingresos 2014**
 - Evolución interanual en ingresos favorable
 - Evolución en IGV favorable
- Evolución en gastos 2014
 - Evolución acumulada enero-mayo con crecimiento moderado
 - Evolución interanual con crecimiento elevado



- Al inicio de esta administración, las finanzas públicas presentaban un deterioro similar al del año anterior.
- El gobierno central es el sector que genera un mayor déficit al sector público en general, por lo tanto es clave lograr un equilibrio en sus finanzas.
- Esta administración se ha puesto como meta lograr la sostenibilidad fiscal, para lo cual tiene como objetivo lograr un déficit primario igual a cero en el 2016 (otras variables constantes).
- Las medidas para alcanzarlo no se han hecho esperar, por lo que durante este mes de gobierno se ha diseñado un plan de acciones, que propicien el aumento de los ingresos y una contracción del crecimiento del gasto.

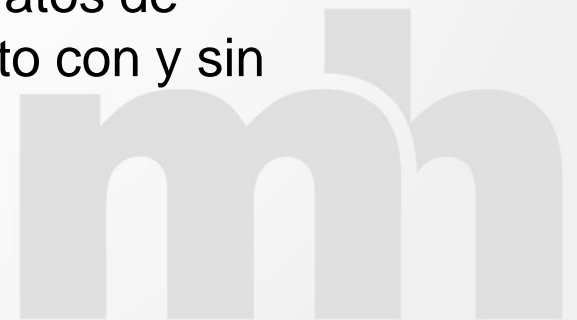
Entre las principales medidas se encuentran:

Ingresos

- Se inició un **plan de acciones conjuntas** en el Área de Ingresos. La principal meta es lograr un crecimiento del 14% en los ingresos tributarios del 2014.
 - Se inició campaña interna de divulgación entre funcionarios de ingresos, incluyendo conferencia sobre la Ética
 - En marcha directriz interna: mejorar la recaudación en Renta, Ventas y Aduanas (acciones conjuntas)
 - Meta aumentar, significativamente, la inspección fiscal en grandes contribuyentes a partir de este año (meta 150)
 - Poner en marcha este mismo año programas de computación que aseguren una mejor recaudación
 - Factura electrónica (conversaciones con Racsa)
 - Oficina de denuncias (funcionarios, empresas y profesionales)
 - Plan de control ciudadano: vacaciones de medio periodo

Egresos

- **Se prepara una directriz** que pretende reducir los gastos, que incluye:
 - **Reducción de un 20%** del **gasto neto (gasto total presupuestario menos (-) salarios, transferencias e intereses)**. Presupuesto menos el efectivo (lo pagado)
 - **Congelamiento del 85%** de las plazas vacantes del Presupuesto Nacional.
 - **Prohibición de consultorías** que revaloren manuales puestos.
 - Los jerarcas deberán revisar las partidas presupuestarias para el pago de contratos de alquileres, edificios, equipo de cómputo con y sin mobiliario.



Mejoramiento de la Administración Tributaria

- **Acuerdos internos en Hacienda:** prioridades en programas que mejoren la recaudación (programas menores no un sistema integral)
- En proceso Diseño **programa de capacitación** para formuladores de programas de computación
- **Plataforma tecnológica**
 - Revisión de la seguridad de las claves
 - Firma de contrato de planos para edificio con seguridad para resguardar la información fiscal
 - Programas para realizar cruces de variables importantes
- Cambio **de metodología de análisis** de la fiscalización de los grandes contribuyentes
- Mejora en la **capacitación de los fiscalizadores fiscales** y aumento significativo de la revisión de los grandes contribuyentes

Con las medidas mencionadas (ingresos, egresos y modernización Adm Tributaria), **se espera reducir el déficit primario** del -2,8% (2013) al -1,85% (2014).

Otras medidas que se ejecutarán durante el resto del año son:

- Se presentará proyecto ley anti evasión
- Se buscarán mecanismos de contratación ágiles Inicio conversaciones con Racsa.
- Diálogo con Poder Judicial para revisar los temas de pensiones y presupuesto.
- Análisis del régimen de pensiones con cargo al presupuesto
- Mesa de diálogo sobre empleo público
- Valoración de las transferencias y su eficiencia/impacto
- Profundización Presupuesto por Resultados en el Sector Social.



Gracias...

