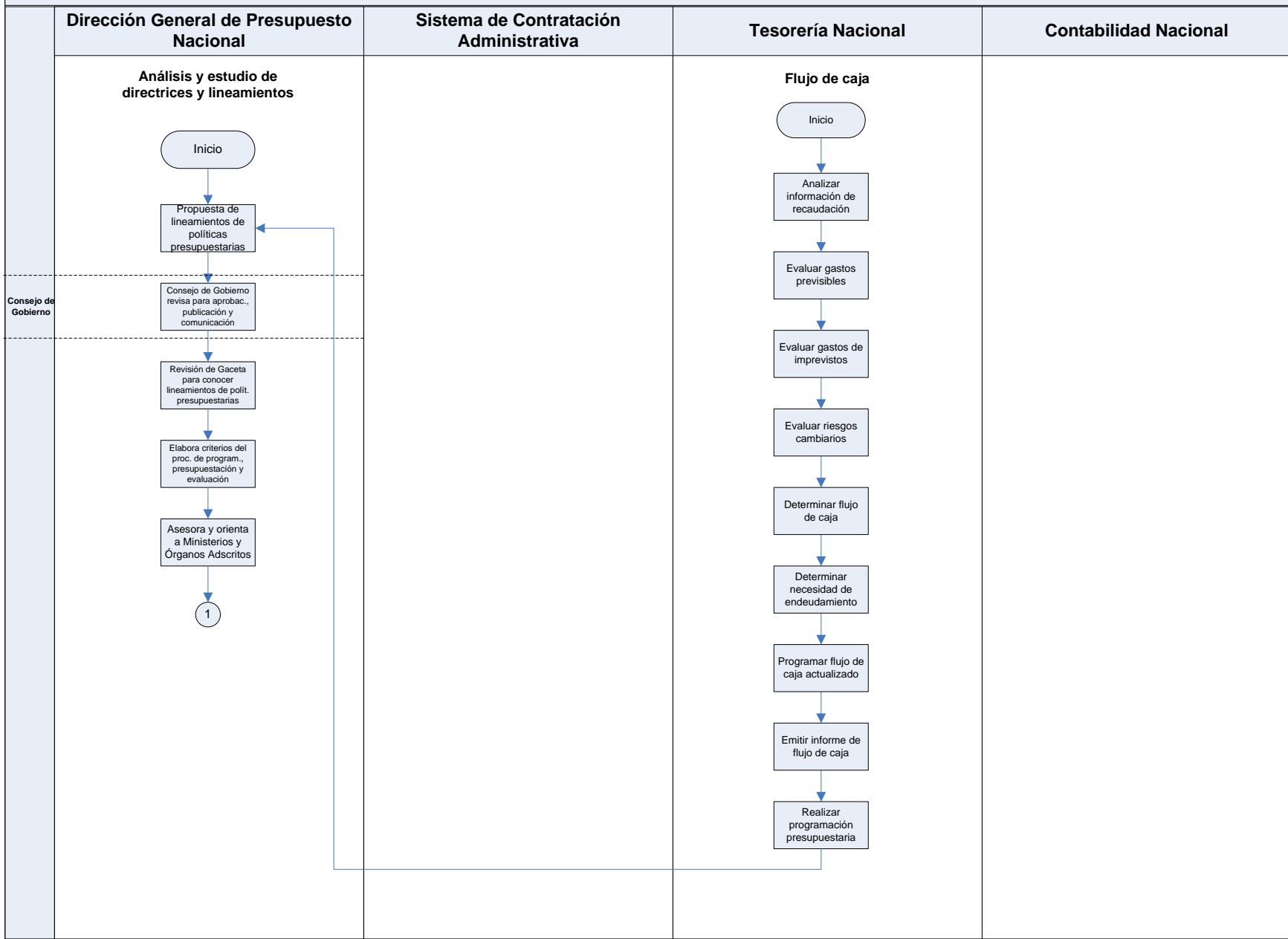
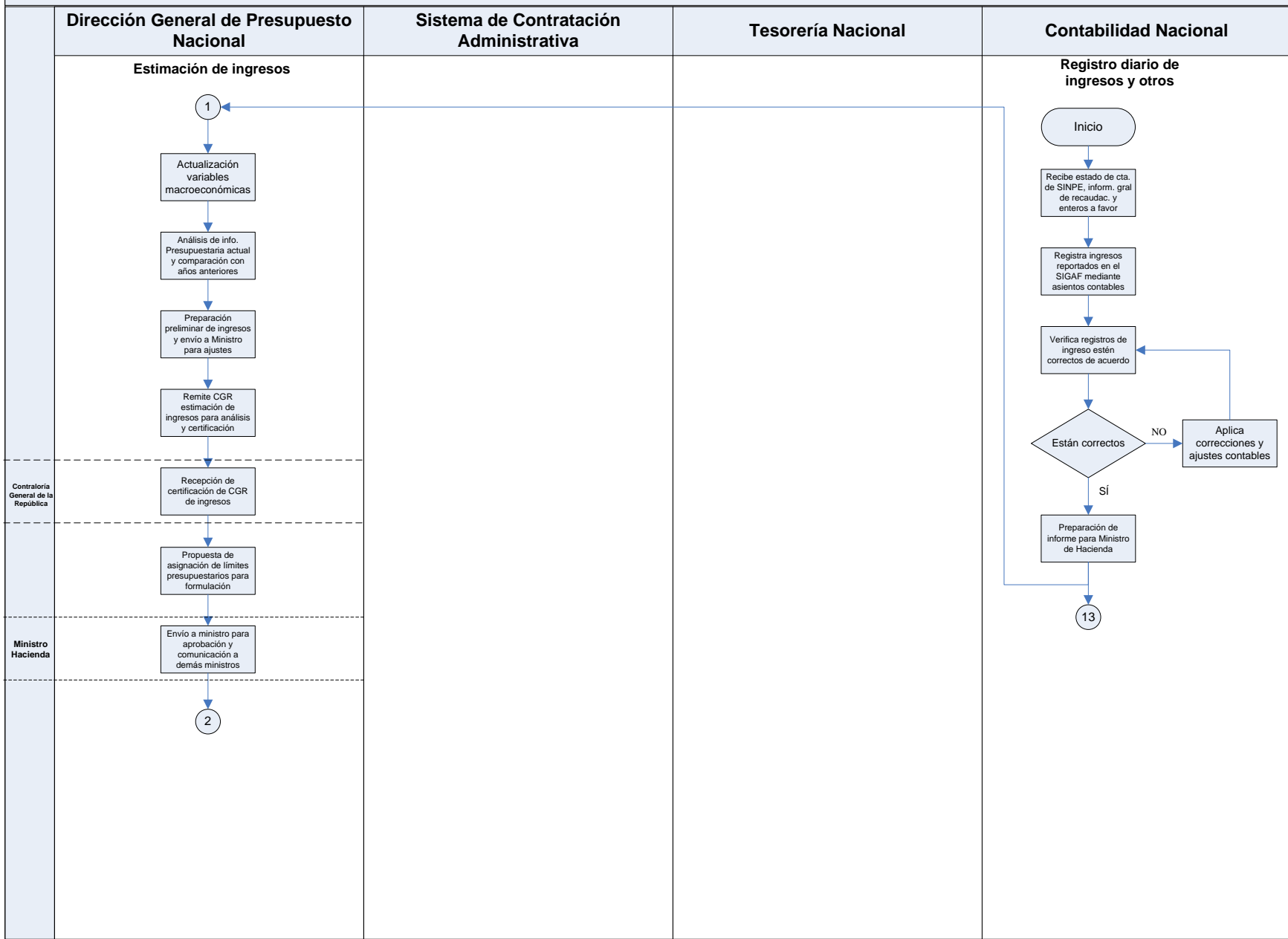


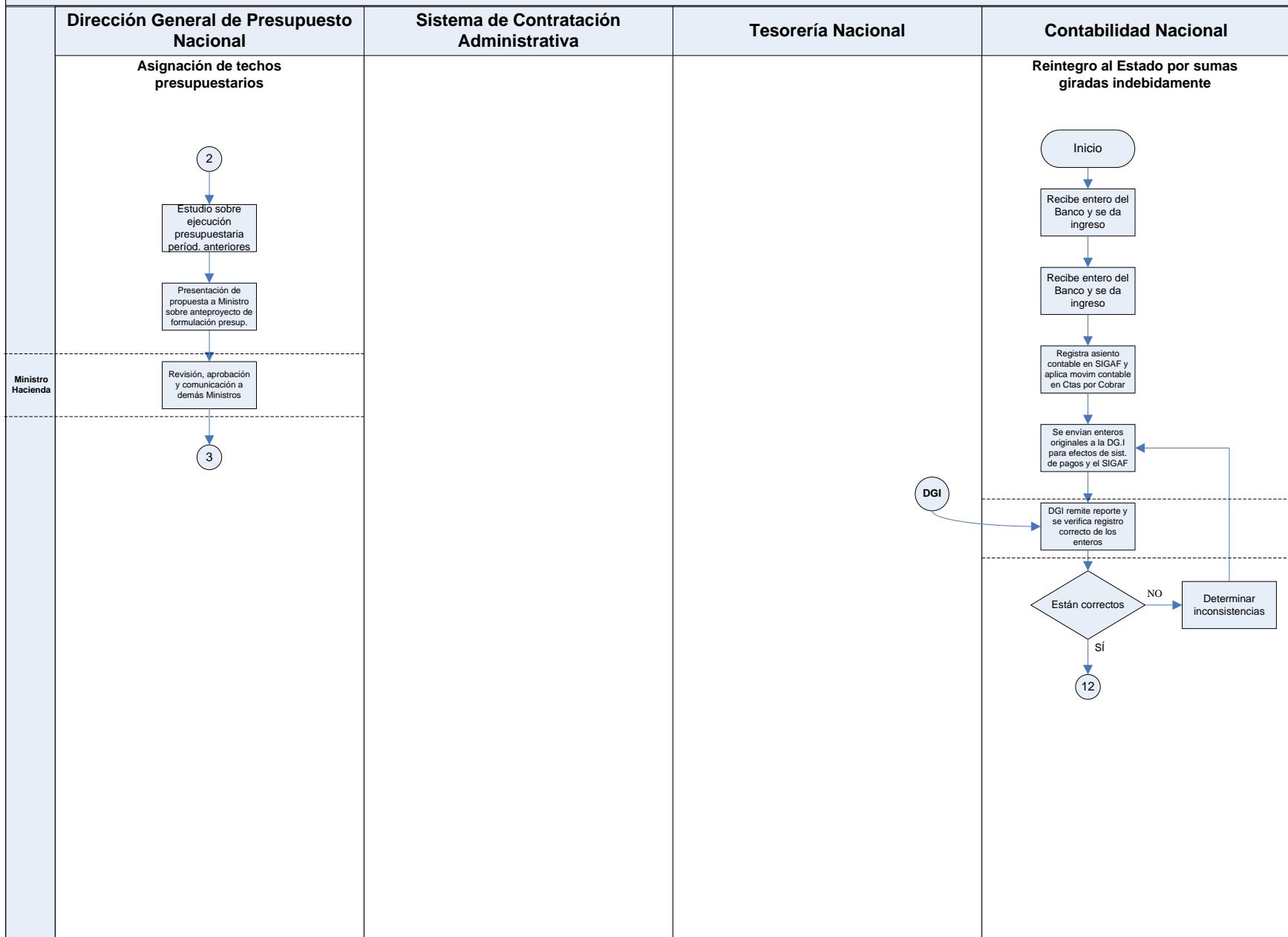
# MACROPROCESO SAF



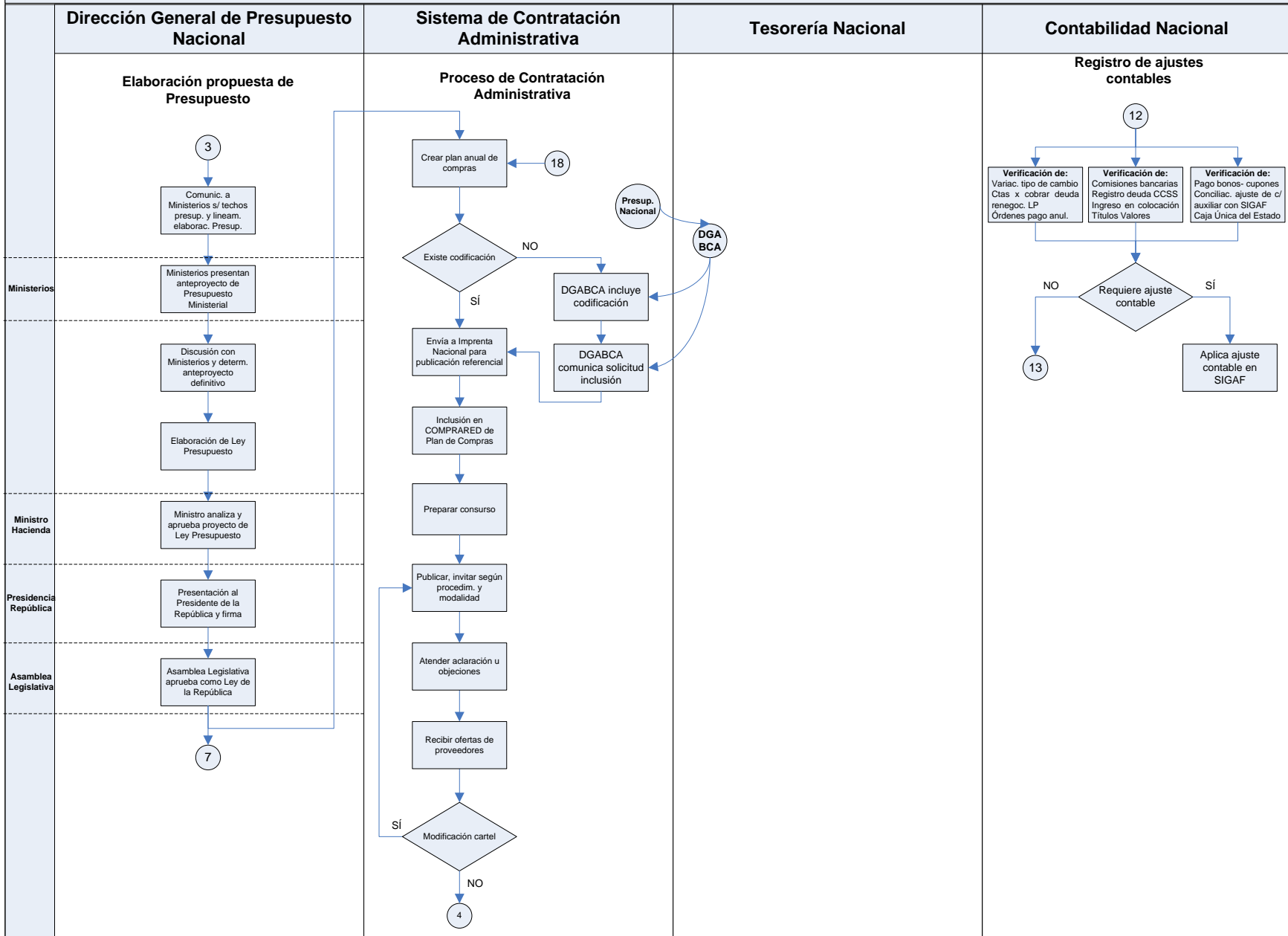
# MACROPROCESO SAF



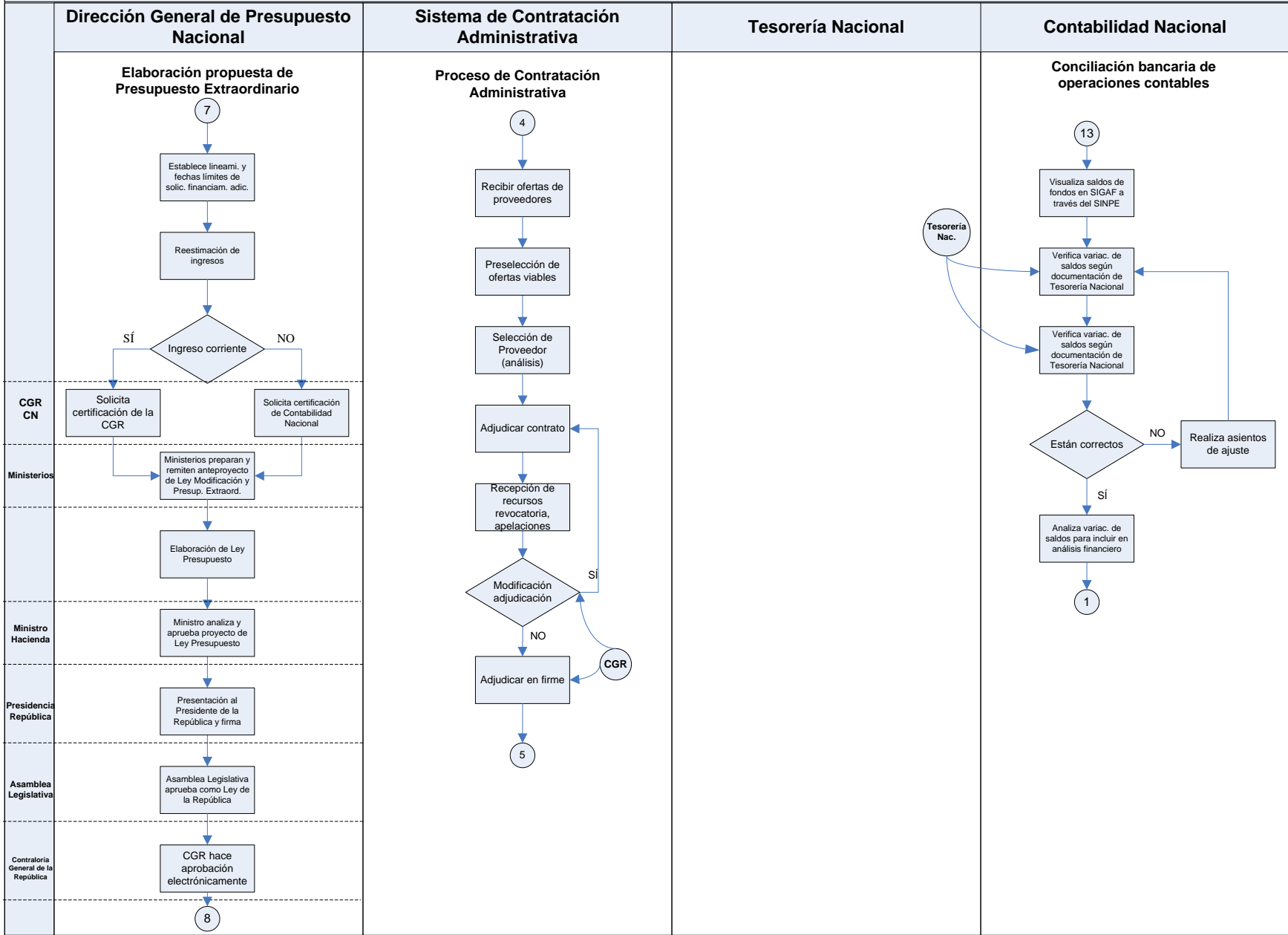
# MACROPROCESO SAF



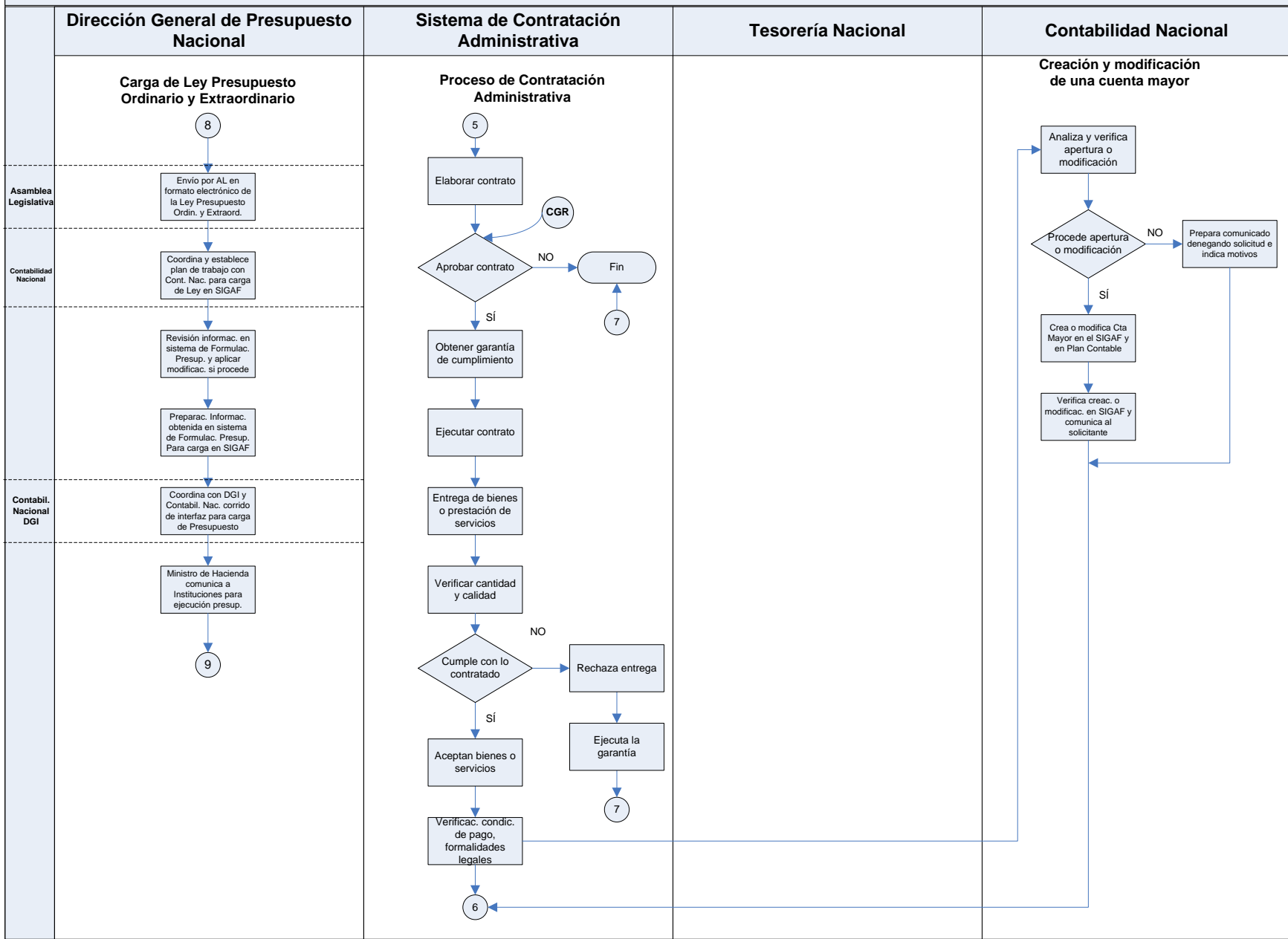
# MACROPROCESO SAF



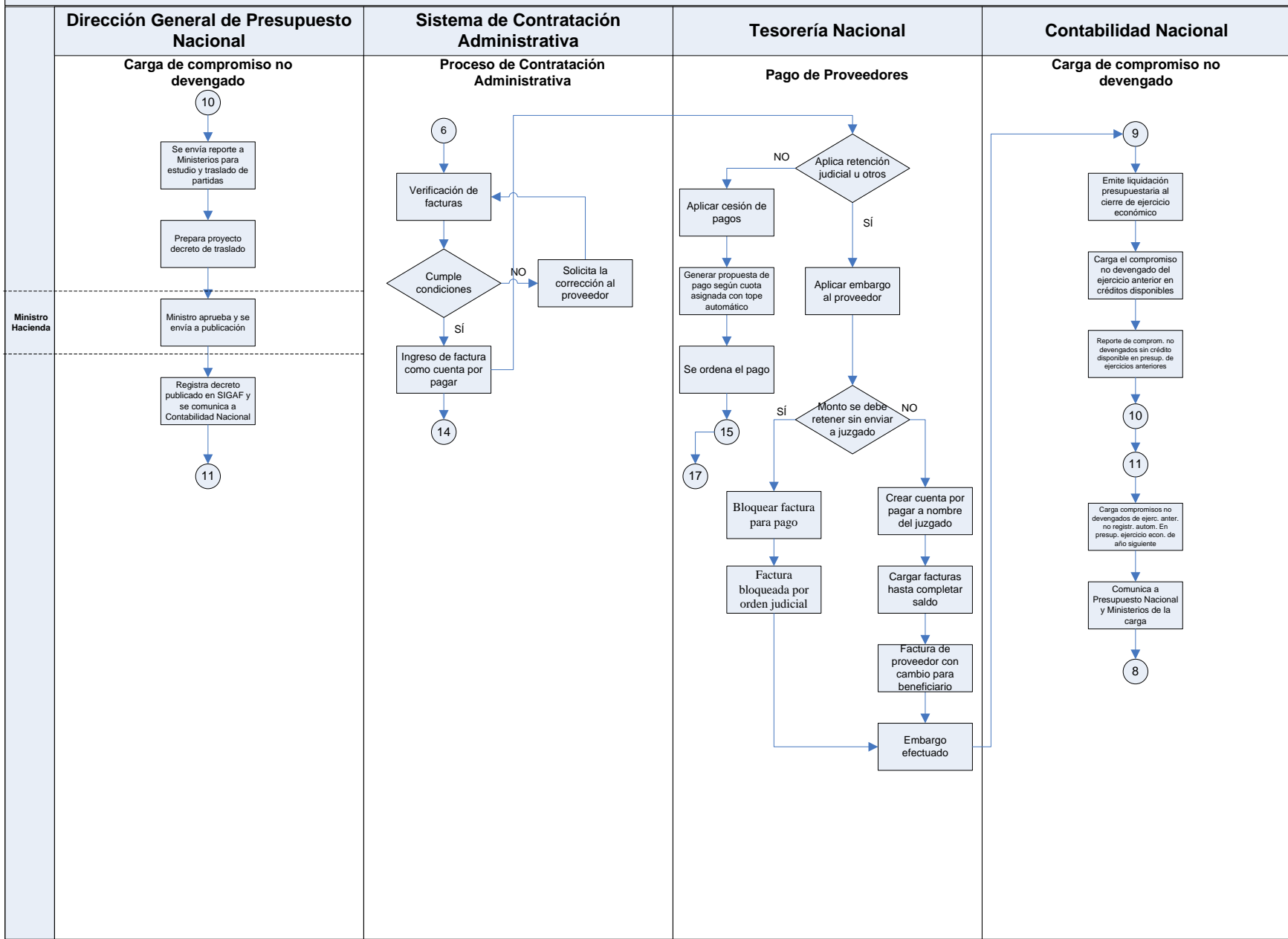
# MACROPROCESO SAF



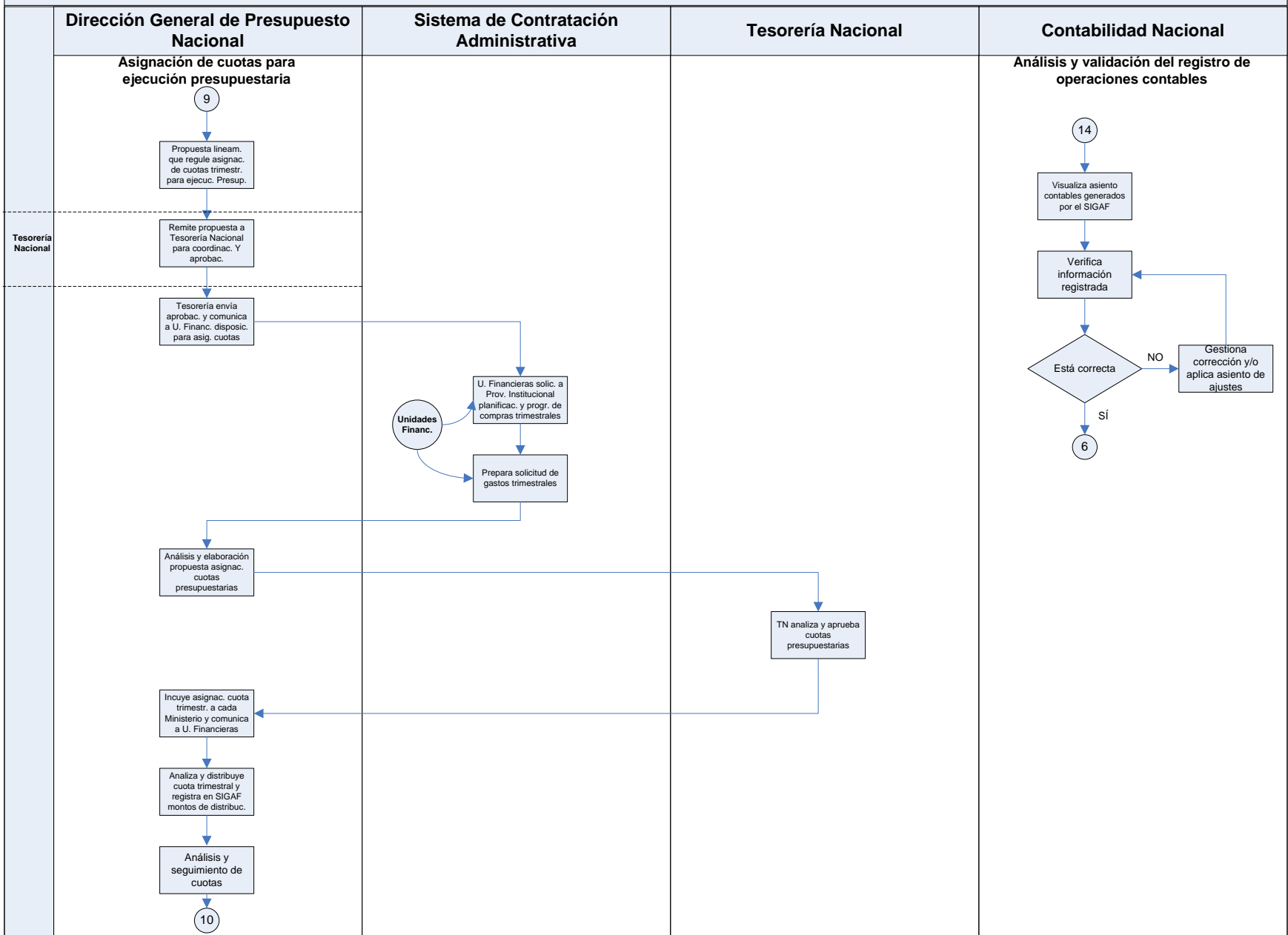
# MACROPROCESO SAF



# MACROPROCESO SAF



# MACROPROCESO SAF

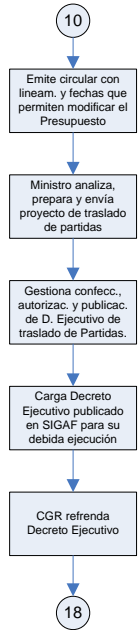




# MACROPROCESO SAF

## Dirección General de Presupuesto Nacional

### Traslado de asignaciones presupuestarias

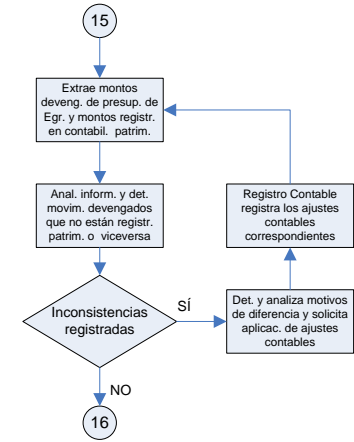


## Sistema de Contratación Administrativa

## Tesorería Nacional

## Contabilidad Nacional

### Conciliación de saldos de cuentas Patrimonial con presupuestaria



# MACROPROCESO SAF

Dirección General de Presupuesto Nacional	Sistema de Contratación Administrativa	Tesorería Nacional	Contabilidad Nacional
			<p style="text-align: center;"><b>Cierre mensual o anual</b></p> <pre>graph TD; 16((16)) --&gt; A[Emite fechas de corte para cierre mensual o anual]; A --&gt; B[Verificac. registros contables de ejecución presupuestaria]; B --&gt; C{Existen errores}; C -- Sí --&gt; D[Gestiona correcc. y aplican ajustes contables y notas abono y cargo]; D --&gt; B; C -- NO --&gt; E[Ordena cierres mensuales o anuales]; E --&gt; F[Emite cuadros y envía a Instituciones involucradas]; F --&gt; 17((17)); 15((15)) --&gt; 17;</pre> <p>The flowchart details the following steps:</p> <ol style="list-style-type: none"><li>Starts at connector 16.</li><li>Step: Emite fechas de corte para cierre mensual o anual.</li><li>Step: Verificac. registros contables de ejecución presupuestaria.</li><li>Decision: Existen errores.<ul style="list-style-type: none"><li>If Sí (Yes): Gestiona correcc. y aplican ajustes contables y notas abono y cargo. This step loops back to the verification step.</li><li>If NO: Proceeds to the next step.</li></ul></li><li>Step: Ordena cierres mensuales o anuales.</li><li>Step: Emite cuadros y envía a Instituciones involucradas.</li><li>Ends at connector 17, which is also reached from connector 15.</li></ol>

# MACROPROCESO SAF

Dirección General de Presupuesto Nacional

Sistema de Contratación Administrativa

Tesorería Nacional

Contabilidad Nacional

## Emisión de estados financieros mensual o anual

